

Clase: _____ Nombre: _____

 **Introducción**

Observa las siguientes señales. Une cada señal con su respectivo significado por medio de una línea.



Zona deportiva

Zona escolar

Vía para ciclistas

Iglesia

 **Objetivos de Aprendizaje**

1. El estudiante determina el significado de las señales a través de la observación.
2. El estudiante interpreta las señales informativas.
3. El estudiante interpreta señales preventivas.

Actividad 1

- 1 Lee la explicación de Tomás sobre las **señales informativas**.



Las **señales informativas** son rectangulares, tienen el fondo azul y también un símbolo. Estas señales nos avisan la presencia de un lugar público de interés o un sitio que ofrece un servicio.

- 2 ¿Qué quieren decir cada una de estas señales? Piénsalo. Luego mira los ejemplos.



**Torre del Reloj,
Cartagena.**



Monumento
nacional

**EL cañon del Chicamocha,
Santander.**



Atractivo
natural

**Museo del Oro,
Bogotá.**



Museo

**Cabo de la Vela,
La Guajira.**

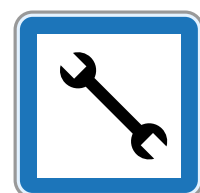
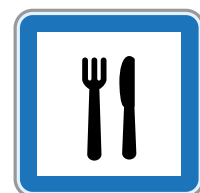
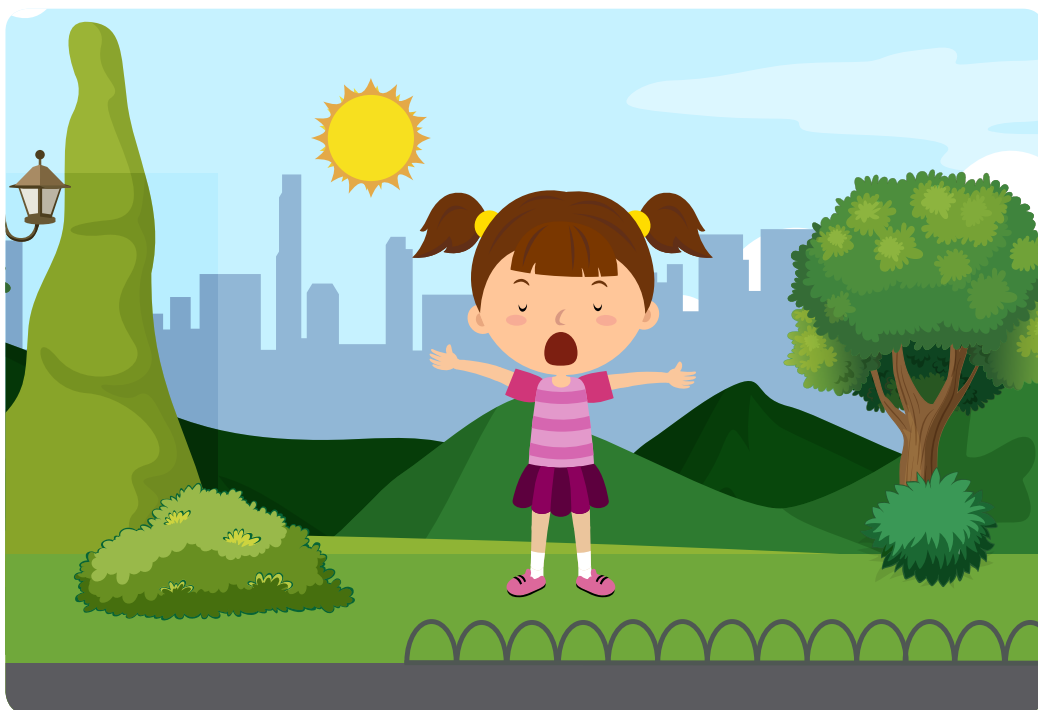


Playa

- 3 Tomás se cayó de su bicicleta. ¿Qué señal informativa necesita buscar para recibir ayuda? Enciérrala en un círculo.



- 4 Isabel está jugando en el parque y es hora del almuerzo. Tiene mucha hambre. ¿Qué señal informativa le puede ayudar? Enciérrala en un círculo.



Actividad 2

- 1 Lee la explicación de las **señales preventivas**. Luego observa los ejemplos.

Las **señales preventivas** las vemos en las carreteras y nos avisan cuando pasamos por un sector en el que debemos tener cuidado. Esto quiere decir que la velocidad del vehículo disminuye y que se debe conducir con mucha atención.

Tienen forma de **rombo**, tienen un **símbolo de color negro** y tienen el fondo **amarillo** para que se resalten en medio de la carretera, incluso en la noche.



Zona deportiva



Curva peligrosa
a la derecha



Bifurcación derecha



Túnel



Ciclistas en la vía



2 Une con una línea el símbolo que corresponde a cada señal preventiva.



Curva
peligrosa a la
izquierda

Zona de
derrumbes

Peatones en
la vía

Zona escolar

Socialización

Actividad 3

Una persona se encarga de decir una señal al azar. Si esa persona menciona una **señal informativa**, todos levantan su mano derecha. Si menciona una **señal preventiva**, todos levantan sus dos manos.



Descenso
peligroso



Curva peligrosa
a la izquierda



Primeros auxilios



Restaurante



Museo



Taller



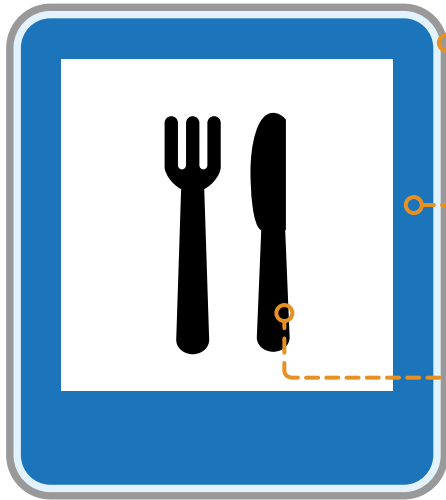
Túnel



Zona deportiva

Resumen

- 1 Observa la estructura de una **señal informativa**. Recuerda que estas señales avisan la presencia de un lugar de interés público o un sitio que ofrece un servicio.



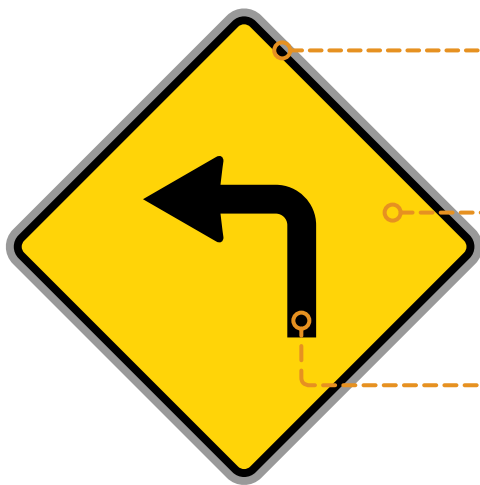
Restaurante

Tienen forma de **rectángulo**.

El fondo es **azul**.

Unas tienen un símbolo de color **negro** y otras de color blanco. El símbolo está relacionado con el lugar que se señala.

- 2 Observa la estructura de una **señal preventiva**. Recuerda que estas señales avisan que se debe tener precaución al transitar por determinado lugar.



Giro peligroso a la izquierda

Tienen forma de **rombo**.

El fondo es **amarillo**.

Tiene un símbolo de color **negro** que representa con qué se debe tener precaución.

Tarea

Lee el relato de Tomás acerca de su paseo. Luego numera las señales según el trayecto que él describe.

El otro día mi papá y yo fuimos al zoológico. En nuestro viaje pasamos por varios lugares.

Nuestra primera parada fue el taller de mecánica, para hacer una revisión rápida al auto antes de comenzar el paseo.

Y menos mal estaba en buen estado, porque pasamos por una zona de derrumbes que parecía muy peligrosa.

Después de ese pequeño susto, nos detuvimos un tiempo en el Museo de Ciencias Naturales. Ahí pudimos ver unos esqueletos gigantes.

Desde aquí en adelante nos demoramos menos, porque en esta parte la carretera está en bajada. Eso sí, mi papá manejó con mucho cuidado porque era un descenso peligroso.

Y la última parte del paseo fue muy divertida porque pasamos por un túnel largo y oscuro que parecía no terminar nunca.

Al final del Túnel pude ver la señal del zoológico. Ahí pasamos el resto del día.

