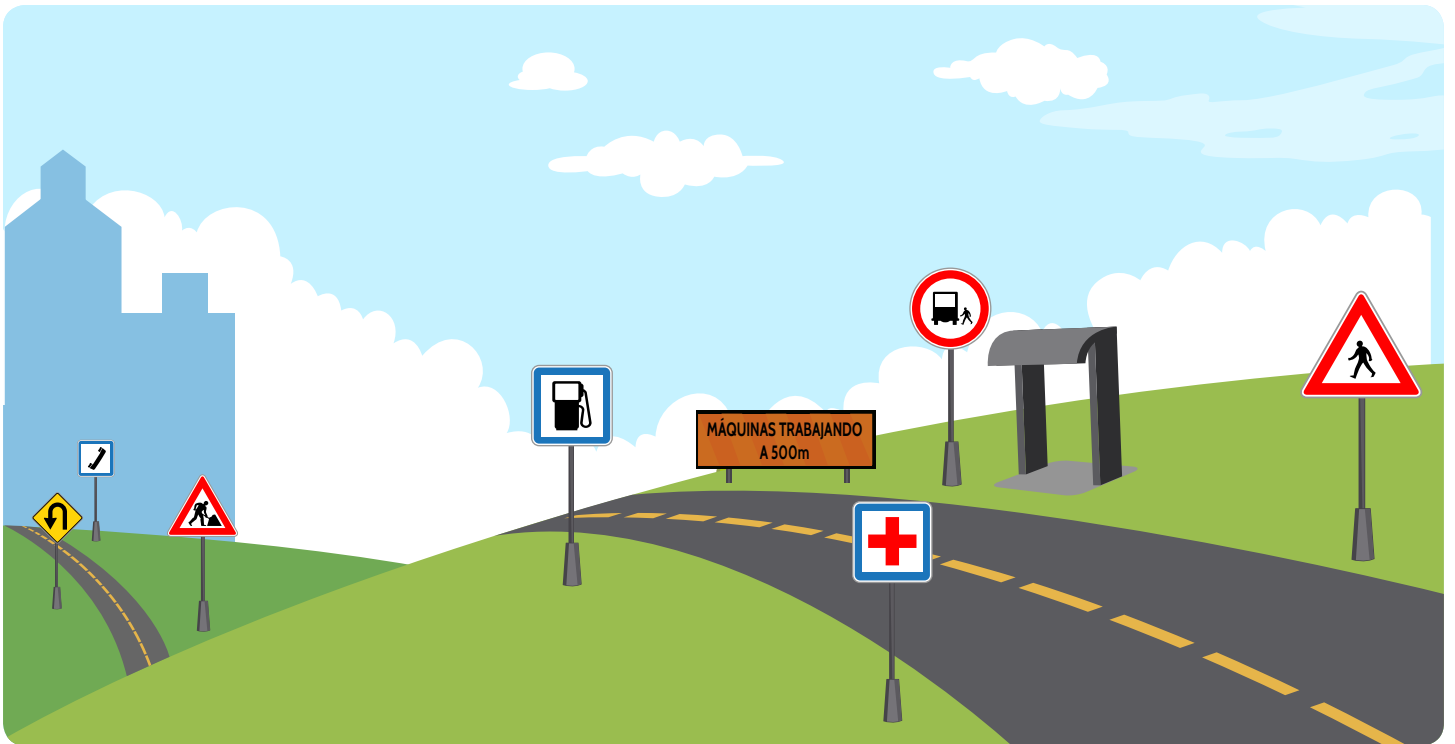


Clase: _____ Nombre: _____

Introducción

Teniendo en cuenta lo visto en el video animado, observa las señales de tránsito y escribe cómo podemos agruparlas:



Objetivos de Aprendizaje

1. El estudiante identifica elementos en su entorno que presentan características de las formas bidimensionales.
2. El estudiante reconoce relaciones espaciales, atributos de forma (circular, triangular, cuadrada, rectangular) y los tipos de líneas que componen los objetos presentes en una obra artística.
3. El estudiante reconoce las figuras geométricas presentes como atributo en algunos seres vivos.
4. El estudiante identifica edificaciones en su entorno que presentan en su forma atributos de figuras planas.

Actividad 1

Encierra en un círculo las señales de tránsito de según su forma así:

Clave

Verde Círculo

Naranja Cuadrado

Azul Triángulo

Morado Rectángulo



OBRA EN CONSTRUCCIÓN
DESVIACIÓN A 500m

DESIVIO

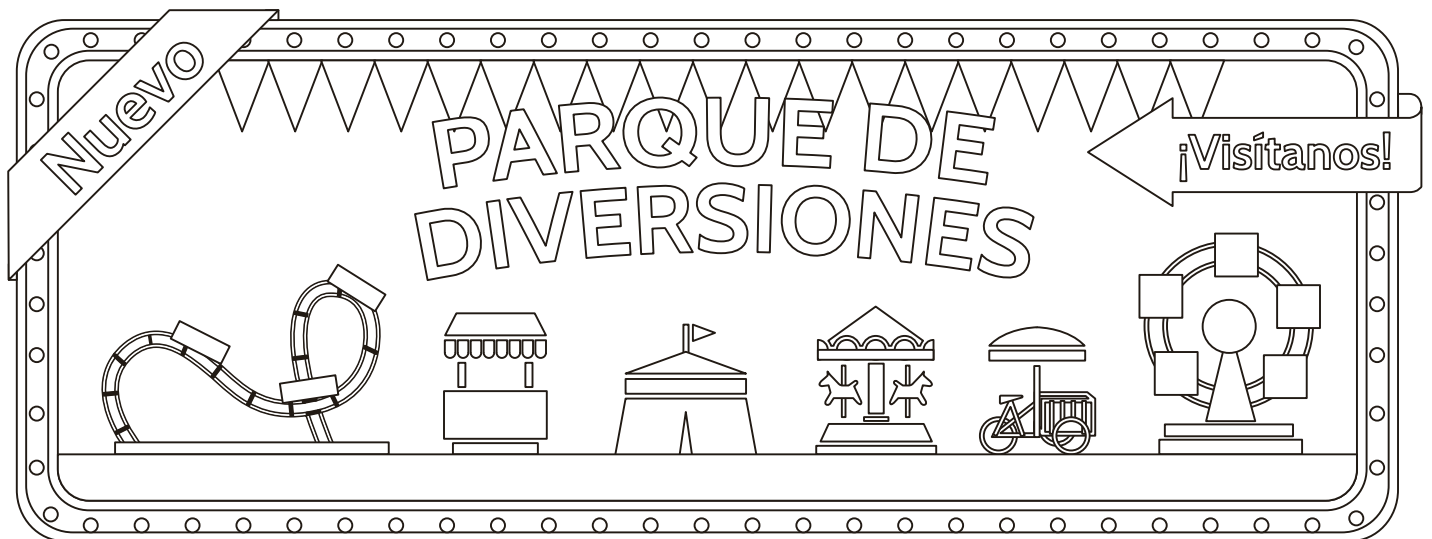
CAMINO CERRADO
POR OBRAS

Actividad 2

- 1 Observa la imagen y colorea las figuras geométricas que encuentres según la clave.

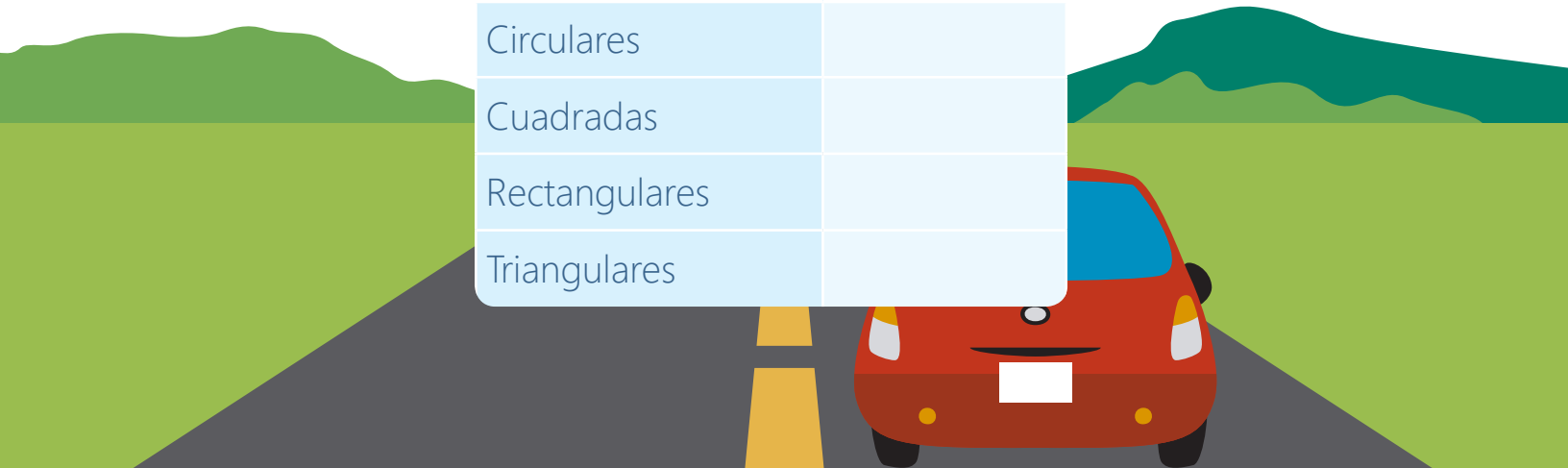
Clave

Amarillo Círculo **Verde** Rectángulo
Azul Cuadrado **Morado** Triángulo



- 2 Escribe el número de figuras geométricas que contraste

Formas geométricas	Número de figuras
Circulares	
Cuadradas	
Rectangulares	
Triangulares	



3 Esta imagen está compuesta por varias figuras planas, coloréala así:

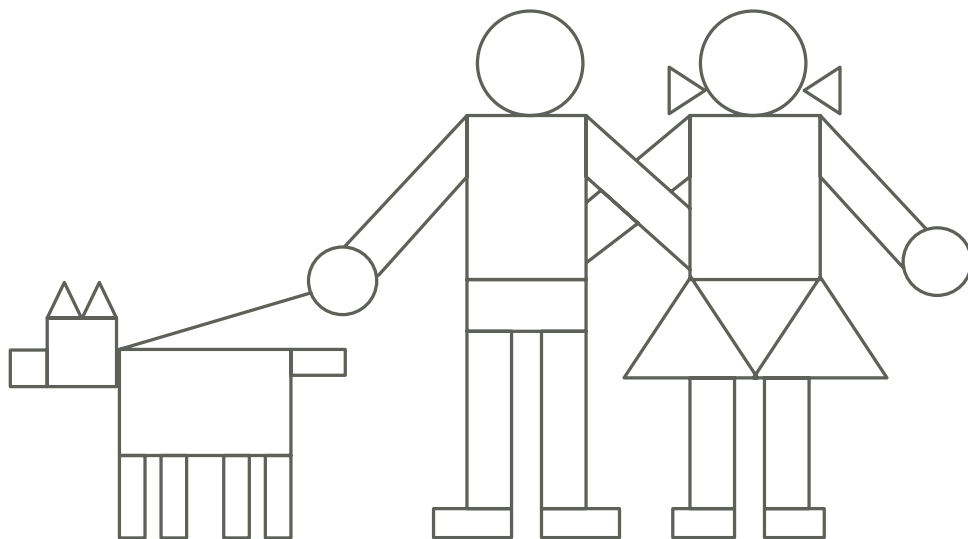
Clave

Naranja Círculo

Azul Triángulo

Verde Cuadrado

Rojo Rectángulo



Actividad 2

1 Escribe las formas geométricas que identificas en cada imagen.



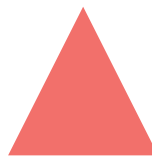
- 2 Utiliza cuadrados, rectángulos, círculos y triángulos para crear un dibujo, no olvides darle un título.



Rectángulo



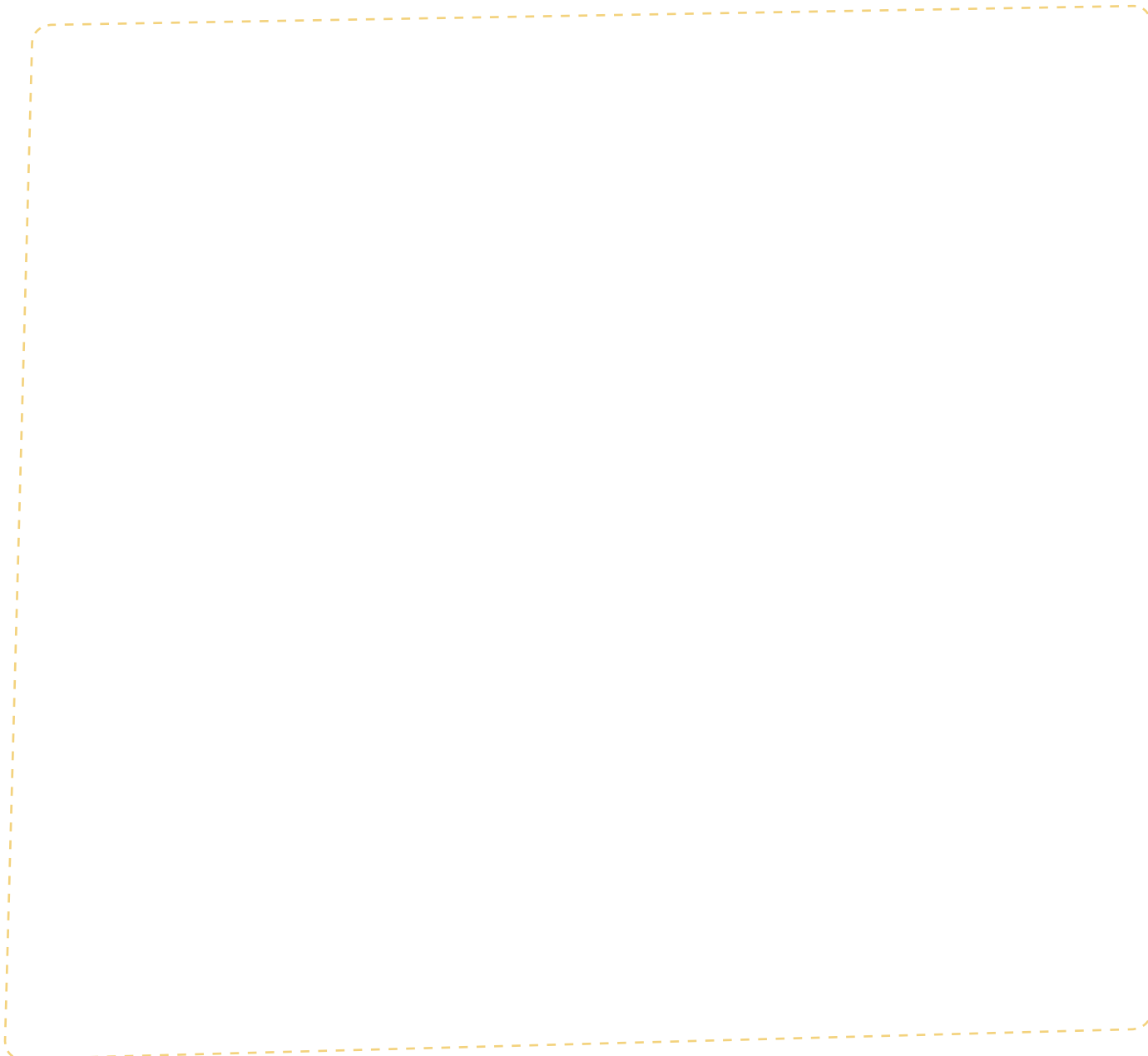
Círculo



Triángulo



Cuadrado

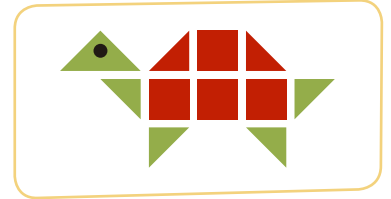


Título

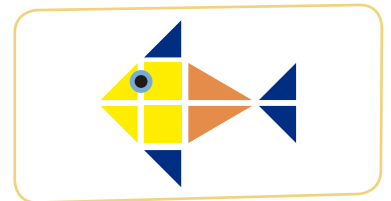
Actividad 4

Recorta las figuras geométricas que están en el Anexo 1 y pégalas aquí armando los siguientes animales

Tortuga

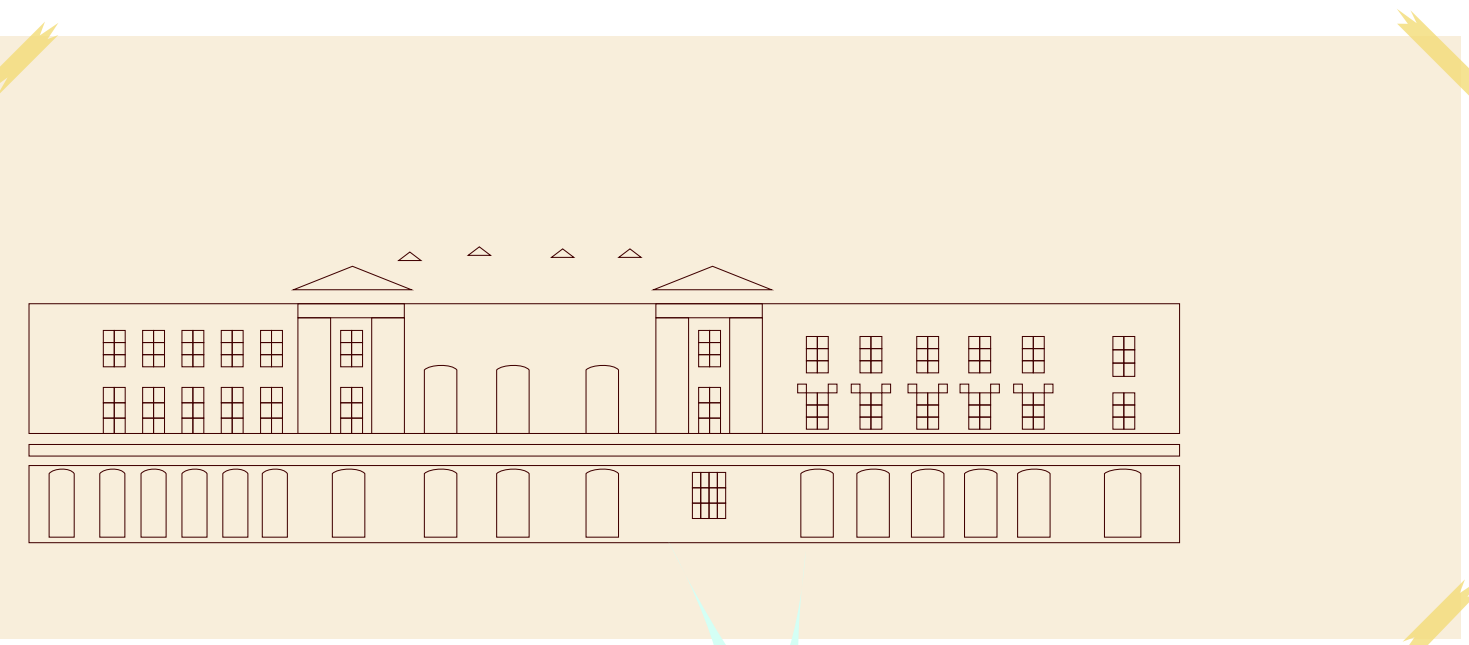


Pez

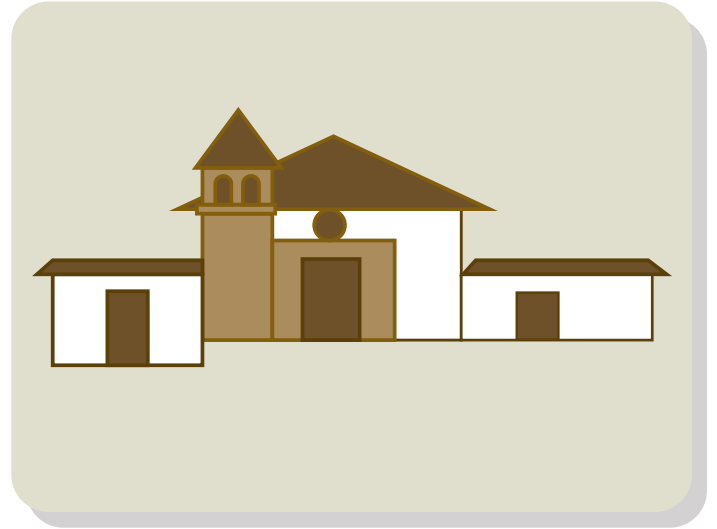


Actividad 5

Observa la fotografía del Palacio de San Francisco ubicado en la ciudad de Bogotá y de acuerdo al video dibuja la parte que falta y coloréala.



Actividad 6



Utilizando figuras geométricas planas podemos representar algunos sitios destacados de nuestro entorno. Dibuja algunas edificaciones que conozcas utilizando cuadrados, rectángulos, triángulos, círculos, líneas rectas y líneas curvas.



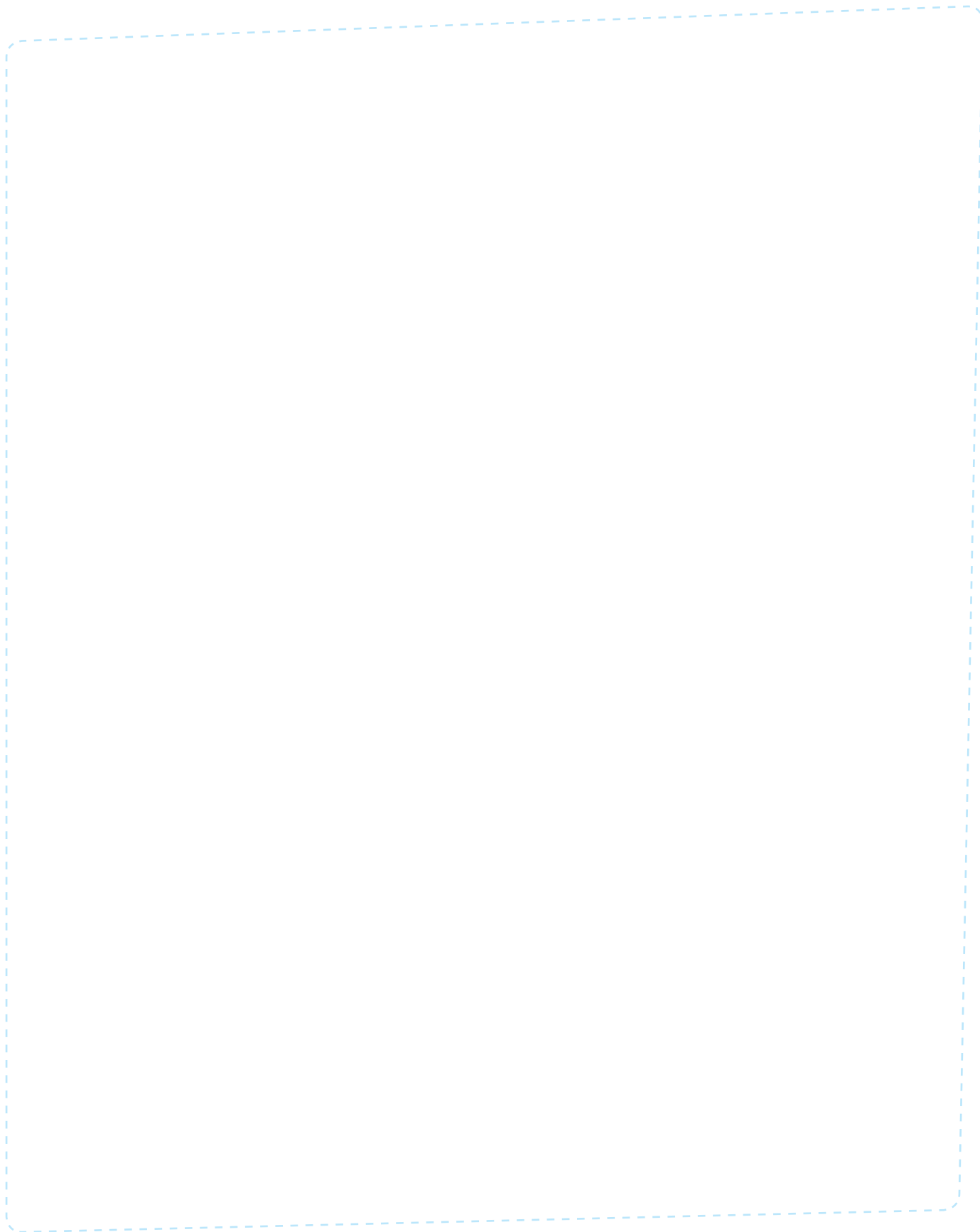
 **Socialización**

 **Actividad 7**

1 Observa con atención las imágenes y dibuja las formas geométricas que falten.



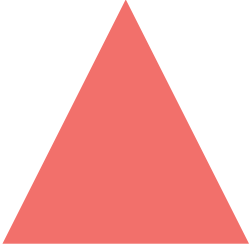
2 Dibuja otros elementos utilizando figuras geométricas bidimensionales.



Resumen

1 Une con una flecha los objetos según su forma geométrica

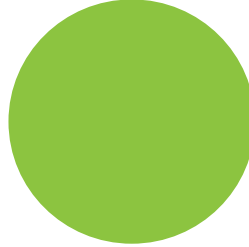
Triángulo



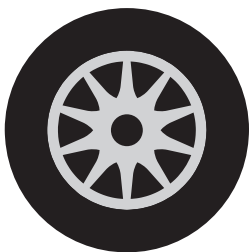
Cuadrado



Círculo



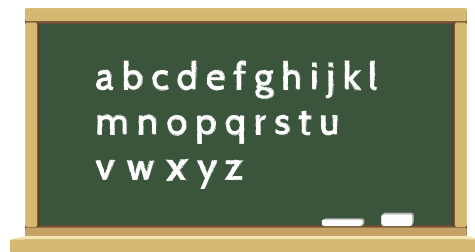
Rectángulo



Rueda



Dije



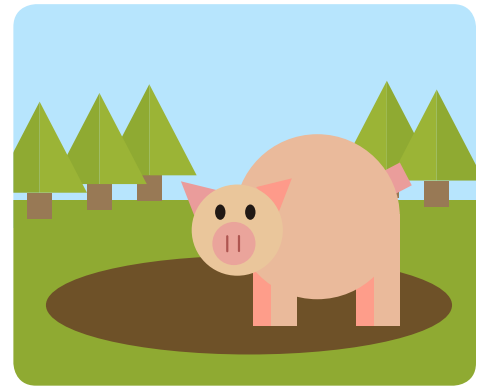
Tablero



Reloj

2 Une con una flecha los usos de las formas geométricas en nuestro entorno.

Letreros o
señalizaciones



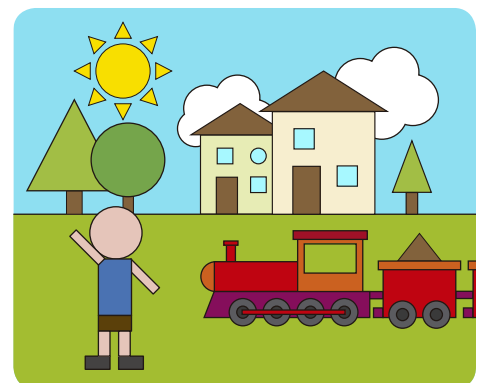
Dibujos
que transmitan
una idea



Identificar
o diferenciar
algunos seres
vivos



Elaborar
construcciones o
incluso ciudades



 **Tarea**

1 Dibuja un plano del lugar donde vives.



2 Escribe un listado de las figuras geométricas y tipos de líneas que utilizaste para hacer el plano.



Anexo 1

