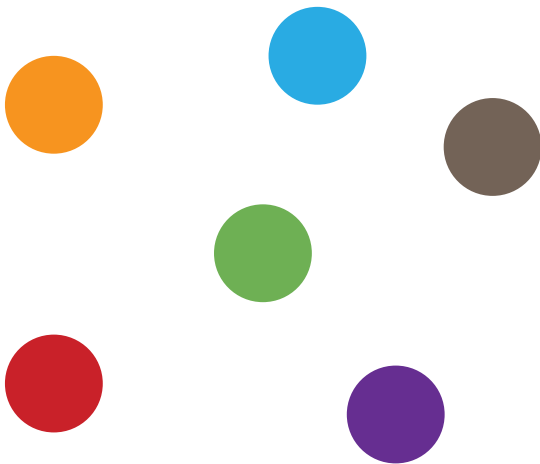
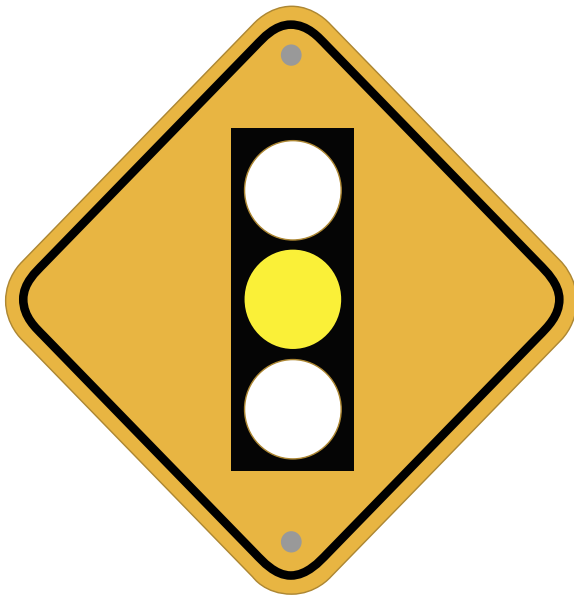


Clase: _____ Nombre: _____

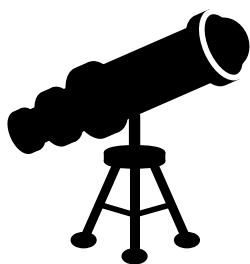
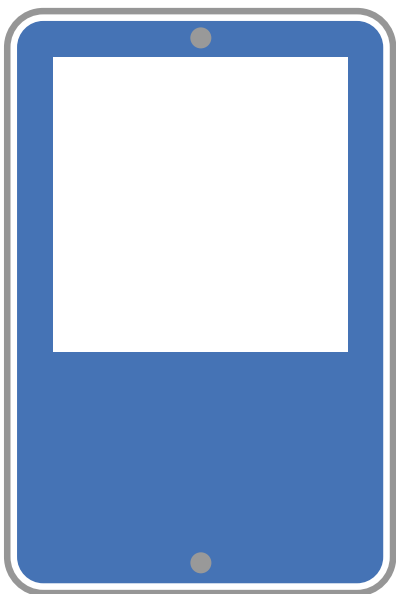
Introducción

Las señales de tránsito están incompletas. Observa los elementos en cada recuadro y encierra aquellos que hacen falta. Finalmente, completa las señales.

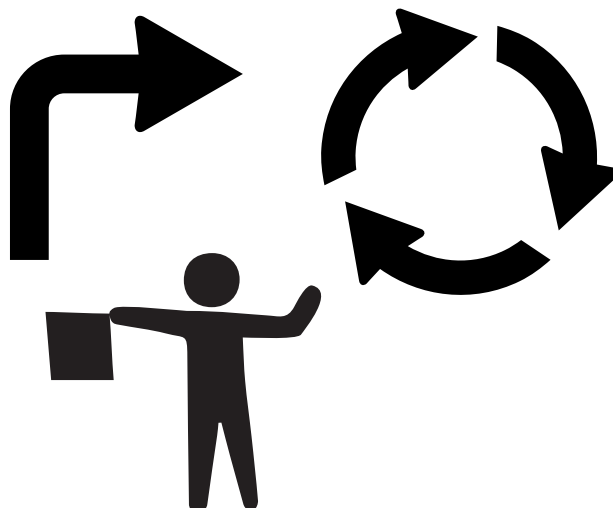
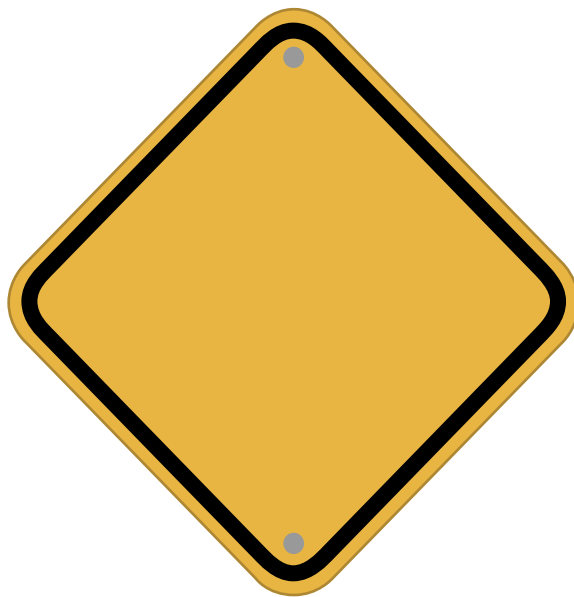
Semáforo



Primeros auxilios



Curva peligrosa a la derecha



Objetivos de Aprendizaje

1. El estudiante actúa según las señales de tránsito.
2. El estudiante identifica el significado de cada señal.

Actividad 1

Las señales de tránsito

Las señales de tránsito transmiten información a los conductores y peatones que circulan por las vías públicas. Tienen el objetivo de garantizar una circulación eficiente y segura. En Colombia existen tres tipos de señales.

Señales reglamentarias

Las señales de tránsito reglamentarias tienen la función de indicar las limitaciones, prohibiciones o restricciones en las vías. Son de forma circular, con borde rojo, símbolos negros y fondo blanco.



Señales informativas

Las señales de tránsito informativas tienen la función de identificar las vías y proporcionar información que puedan necesitar los conductores y peatones. La mayoría tienen forma de rectángulo, con un marco azul, un fondo blanco y símbolos negros.



Señales preventivas

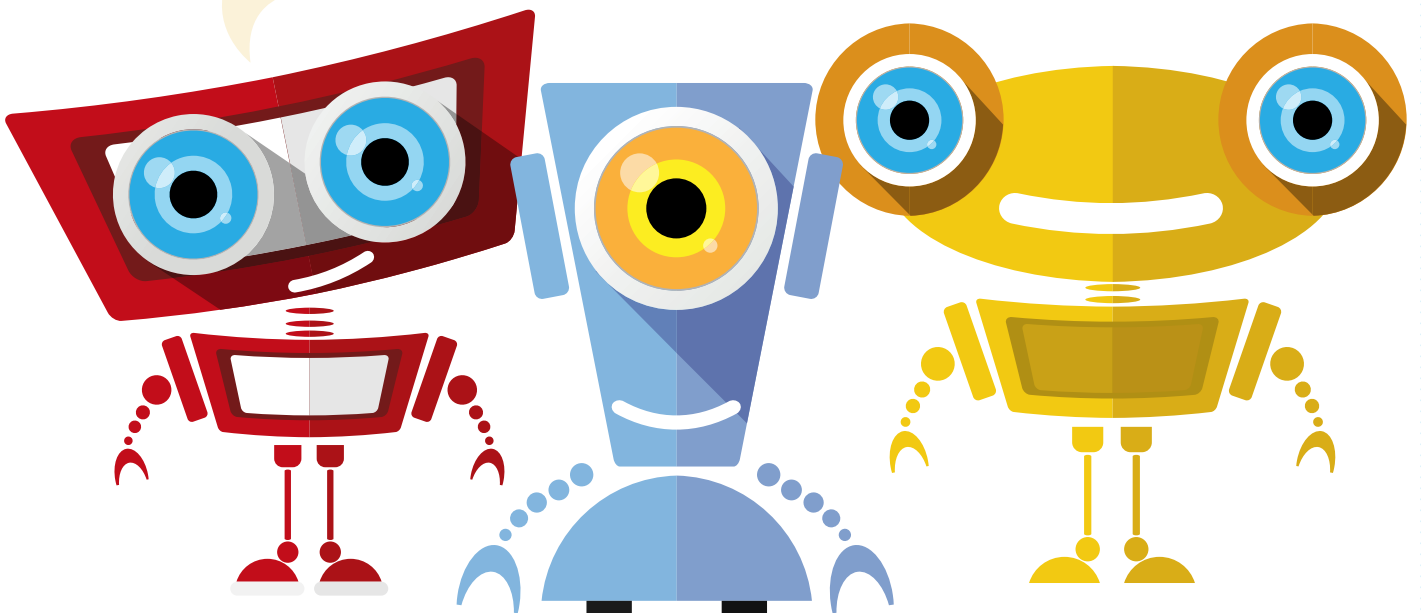
Las señales de tránsito preventivas tienen la función de advertir sobre un riesgo o peligro en la vía. Tienen forma de rombo, el fondo es de color amarillo, mientras que el marco y el símbolo son de color negro.



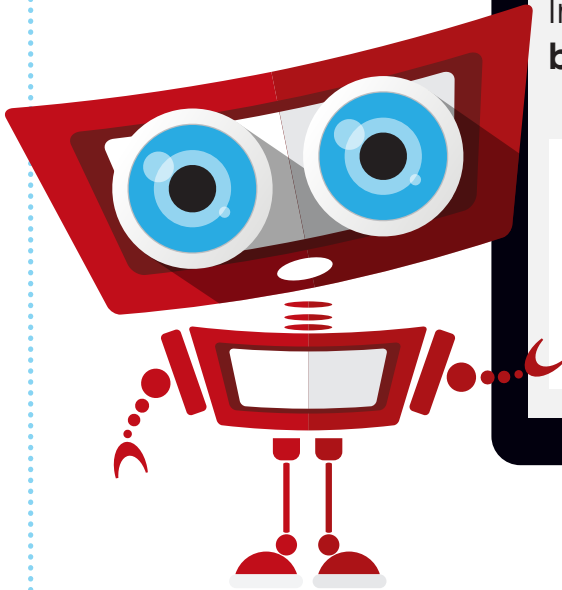
Actividad 2

Una búsqueda en internet

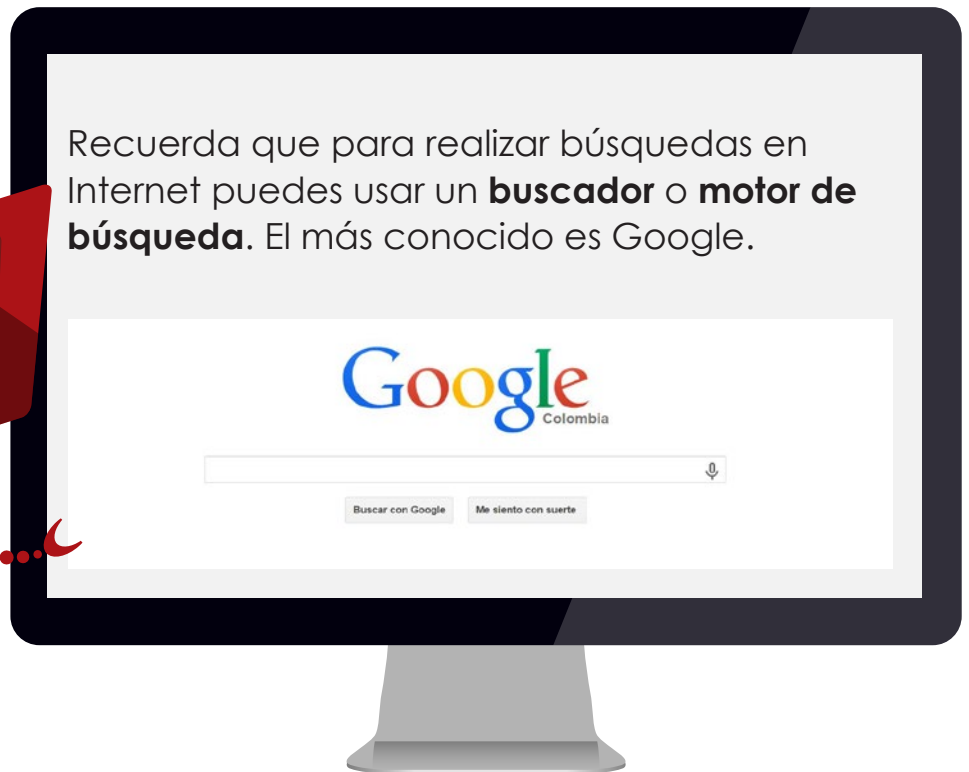
Hola, somos los hermanos Robóticos. Acompáñanos en esta nueva búsqueda en Internet.



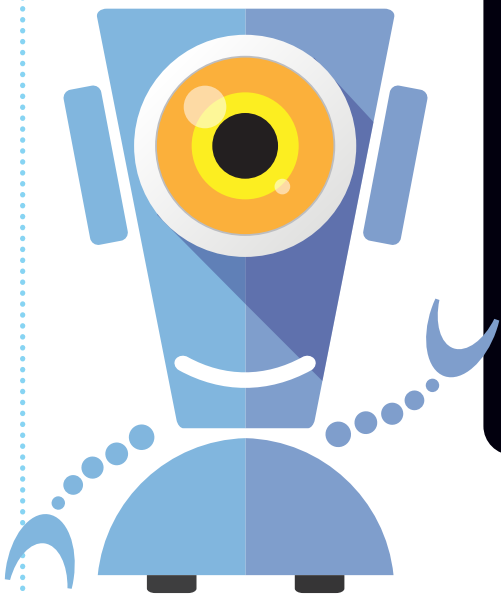
Paso 1



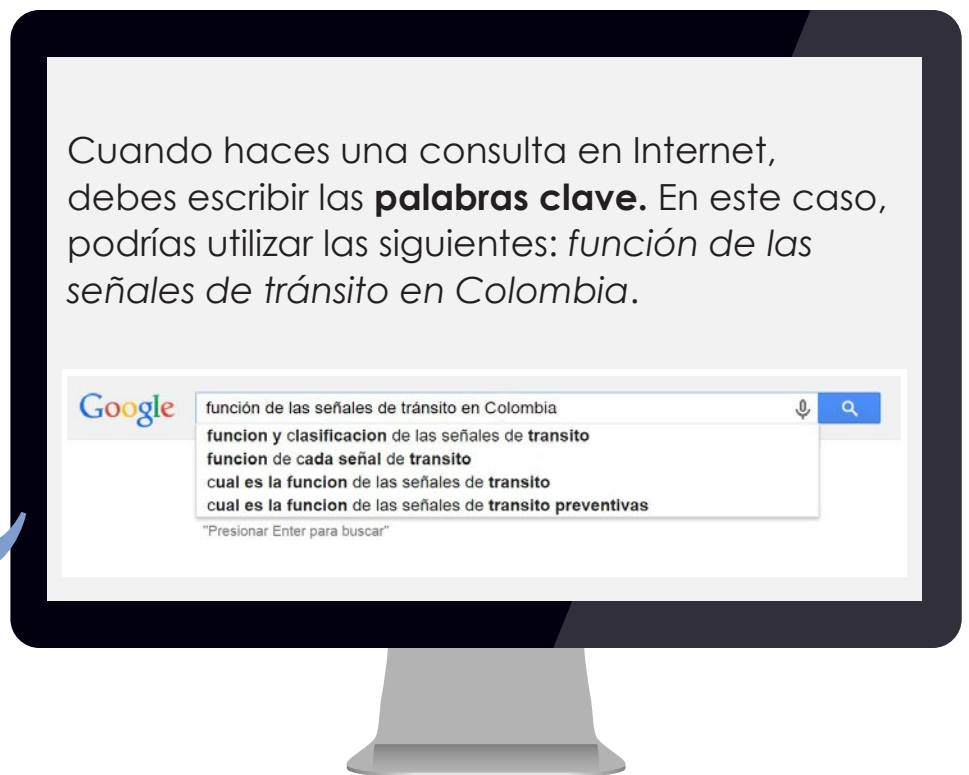
Recuerda que para realizar búsquedas en Internet puedes usar un **buscador** o **motor de búsqueda**. El más conocido es Google.



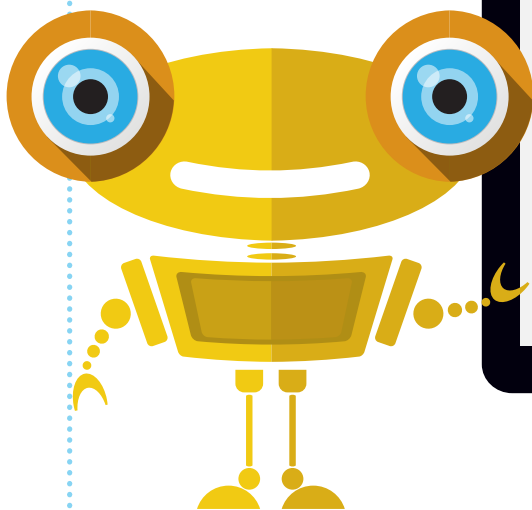
Paso 2



Cuando haces una consulta en Internet, debes escribir las **palabras clave**. En este caso, podrías utilizar las siguientes: *función de las señales de tránsito en Colombia*.



Paso 3



De la lista de sitios web que aparecen con la búsqueda, seleccionas uno de ellos.



1 Une con una línea cada señal de tránsito con el nombre que corresponde.



Prohibido girar en U

Sitio de parqueo

Vehículos pesados a la derecha

Zona de derrumbe

2 Escribe si la señal de tránsito es reglamentaria, informativa o preventiva.











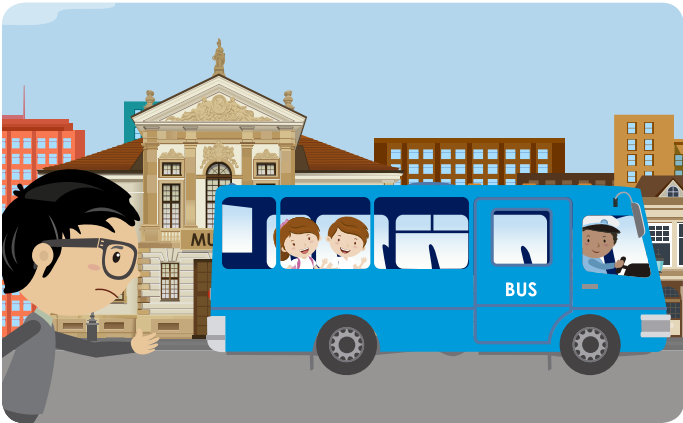
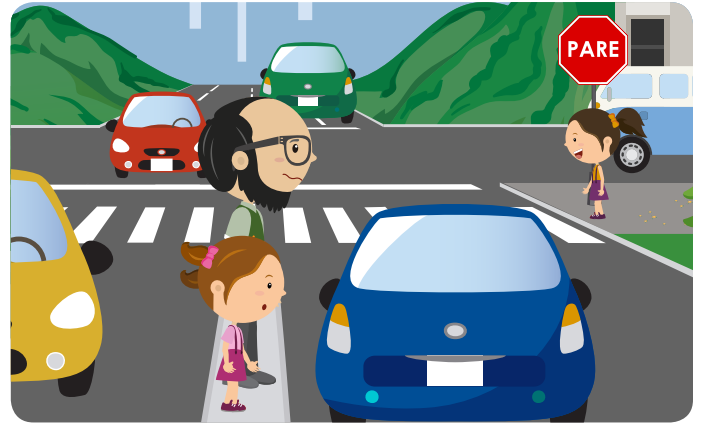


Socialización

Actividad 3

Observa cada imagen. Luego, discute con tus compañeros de clase la infracción que están cometiendo los conductores.





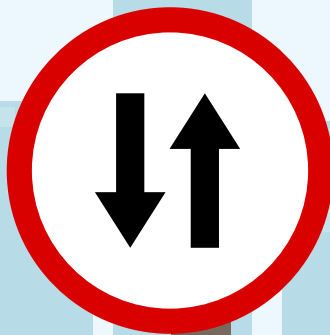
Resumen

Tipos de señales de tránsito

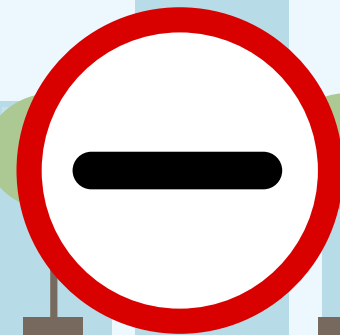
Reglamentarias: tienen la función de indicar las limitaciones, prohibiciones o restricciones en las vías.



Circulación prohibida



Doble vía



Retén

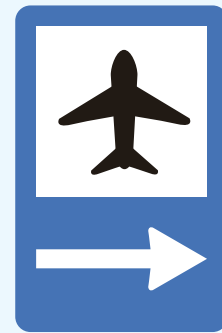
Informativas: tienen la función de identificar las vías y proporcionar información que puedan necesitar los conductores y peatones.



Monumento nacional



Teléfono



Aeropuerto

Preventivas: tienen la función de advertir sobre un riesgo o peligro en la vía.



Final del pavimento

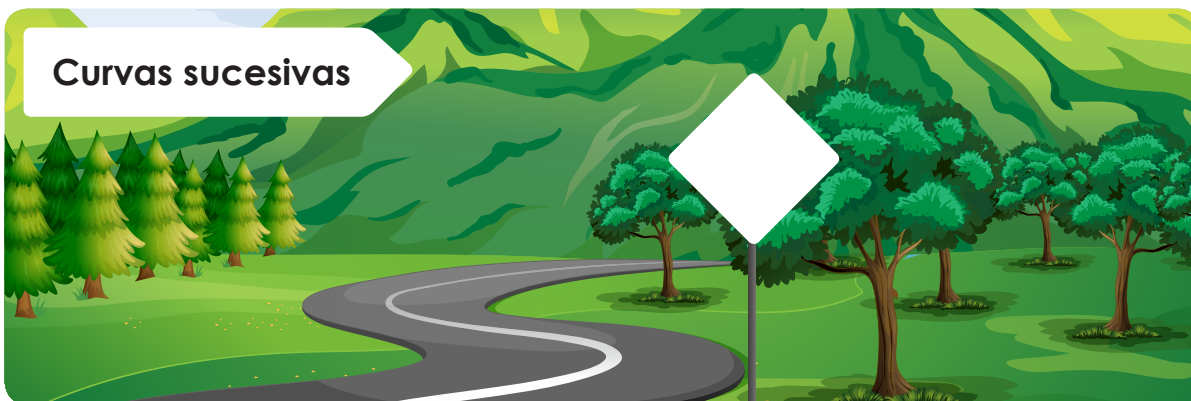


Superficie deslizante



Túnel

Observa cada imagen. Luego, de las dos opciones presentadas, dibuja la señal de tránsito más adecuada.



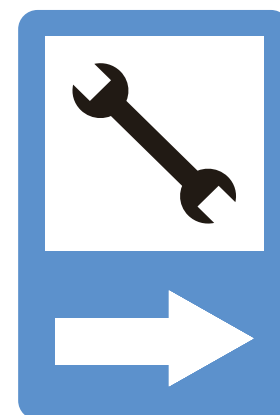


Tarea

1 Lee lo que dice Tobías, el policía de tránsito. Luego selecciona con una **x** la respuesta correcta.

- El conductor de un bus se acaba de dar cuenta que una de sus llantas está pinchada y ve esta señal informativa, ¿qué significa?

- Que hay una iglesia cerca.
- Que hay un aeropuerto cerca.
- Que hay un taller cerca.



- Un motociclista se encuentra en su camino con esta señal de tránsito, ¿qué indica la señal?

- La señal indica que está permitido el paso de motos.
- La señal indica que está prohibida la circulación de motocicletas.
- La señal indica que hay un taller de motocicletas cerca.

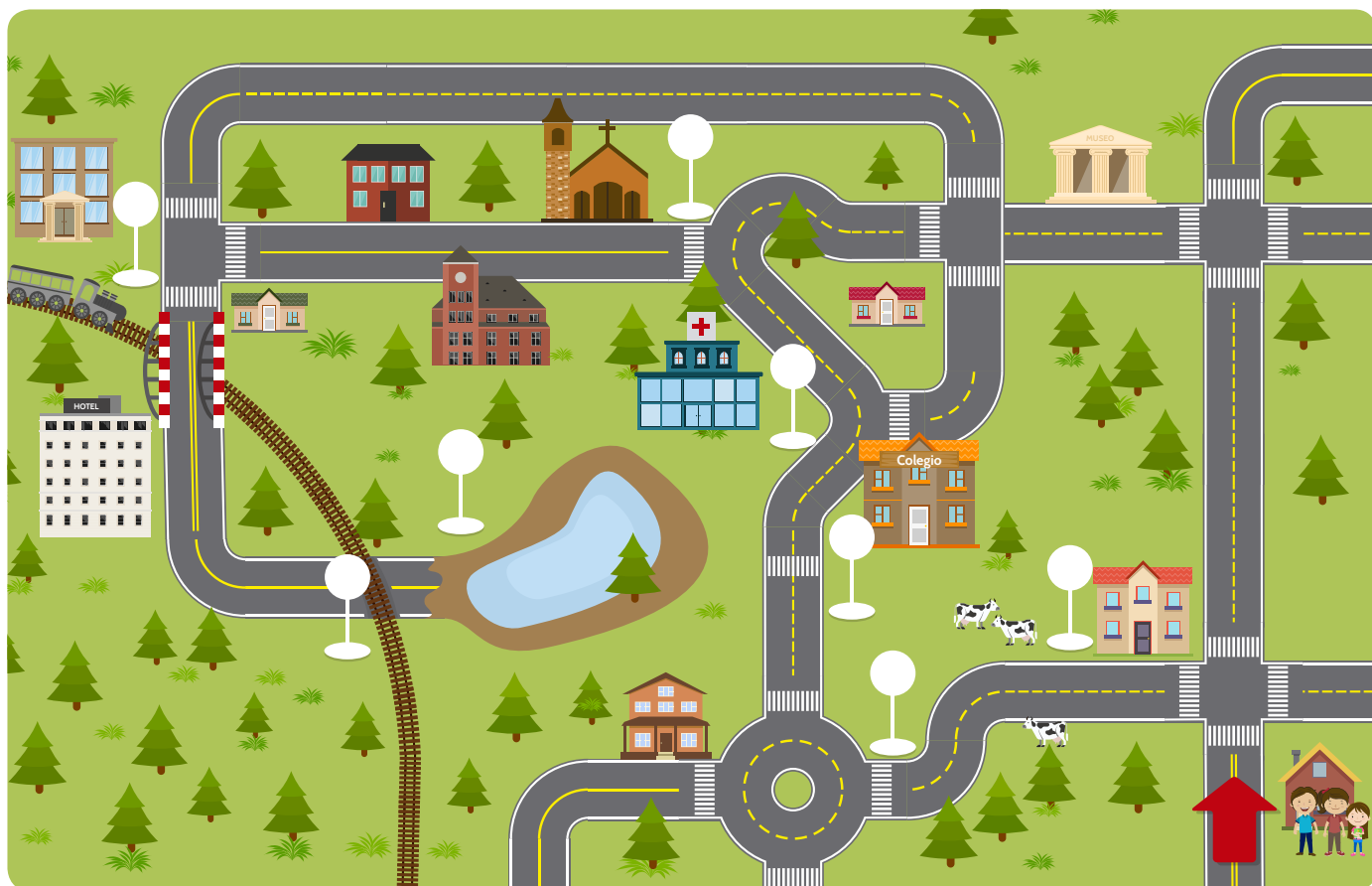


- El conductor de una camioneta se encuentra con esta señal de tránsito en la vía, ¿qué debe hacer?

- Manejar con precaución porque puede haber peatones en la vía.
- Manejar más despacio porque la superficie de la vía está resbalosa.
- Manejar con cuidado porque se encuentra en una zona escolar.



- 2 La familia López va a hacer un viaje hasta el lago Totos. Para que su viaje sea seguro, necesitan de las señales de tránsito. Observa el mapa. Luego, recorta las señales de tránsito y pégalas donde corresponde (Anexo1).



Anexo 1



Rotonda



Primeros
auxilios



Lago



Animales
en la vía



Zona
escolar



Puente
angosto



Iglesia