

¿En qué se diferencian los seres vivos de los objetos inertes?

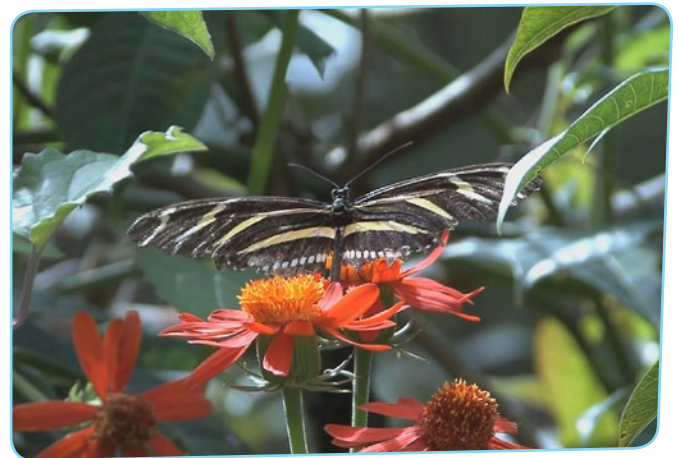
Clase: _____ Nombre: _____

Introducción

a. Observa las imágenes y luego realiza las actividades.



Los **elefantes** son los animales terrestres más grandes que existen y se alimentan principalmente de plantas. Para evitar las picaduras de los mosquitos, se refrescan en aguas lodosas.

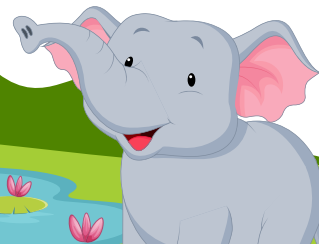


Las **mariposas** son insectos voladores cuyo ciclo de vida generalmente es muy corto, dura aproximadamente un mes. Cuando son adultas, se alimentan del néctar de las flores.

b. Marca con una **x** SI o NO según corresponda.



	Se alimenta		Crece	
	Si	No	Si	No
Barro				
Elefante				
Agua				
Planta				
Mariposa				



Objetivo de Aprendizaje

1. El estudiante estará en capacidad de establecer diferencias entre un ser vivo y un objeto inerte.

Actividad 1

Características de los seres vivos

El mar alberga una gran cantidad de seres vivos, entre ellos: tortugas marinas, pulpos, cangrejos y peces (figura 1). Todos ellos, nacen, presentan cambios a lo largo de su vida, y algunos se reproducen; el ciclo finaliza cuando mueren.



Figura 1: Seres vivos marinos.

Las tortugas marinas

Las tortugas marinas son seres vivos. Estos increíbles animales tienen un ciclo de vida muy largo. Algunas pueden vivir más de 100 años.

Las tortugas marinas nacen de huevos que son depositados en la arena. Una vez fuera del huevo, caminan desde el nido hasta llegar al mar. Allí se alimentan de pastos marinos o de animales y presentan varios cambios hasta convertirse en adultas.

Una vez son adultas, las tortugas pueden reproducirse: de esta manera, las hembras salen a la playa para hacer un nido y depositar sus huevos en la arena. Generalmente, las tortugas marinas mueren después de mucho tiempo, pero esto puede ocurrir en cualquier momento de su ciclo de vida (figura 2).



Figura 2: Ciclo de vida de una tortuga marina.

Los pulpos

Otro ejemplo de seres vivos son los pulpos. Estos extraordinarios animales marinos también nacen, presentan cambios a lo largo de su vida y mueren. Su ciclo de vida puede durar entre 12 y 18 meses. Los pulpos bebés nacen de huevos que son cuidados por la madre durante varios días en el interior de una cueva. Después de su nacimiento y gracias al alimento que consumen, los pulpos empiezan a crecer, hasta convertirse en juveniles y luego en adultos. Una vez son adultos, una hembra pulpo puede tener miles de huevos, que son cuidados bajo sus tentáculos. La hembra muere después de que sus hijos nacen; mientras que la muerte de los machos puede ocurrir en cualquier momento de su ciclo de vida (figura 3).

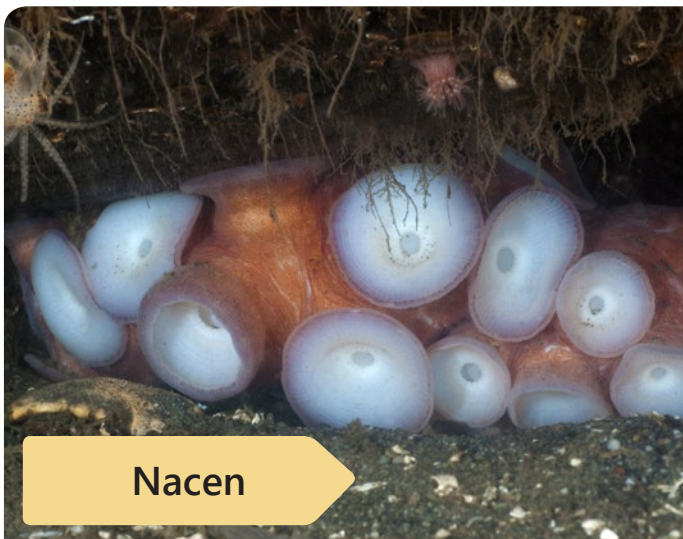


Figura 3: Ciclo de vida de un pulpo.

1 Escribe ✓ en el recuadro de las opciones verdaderas.

• Las tortugas:

- No nacen de huevos.
- Crecen en el mar.
- Las hembras adultas depositan sus huevos en la arena.

• Los pulpos:

- Crecen gracias al alimento que consumen.
- Nunca mueren.
- Son objetos inertes.

2 Lee la historia y ordena la secuencia. Para esto, escribe el número correspondiente en el recuadro de cada imagen.

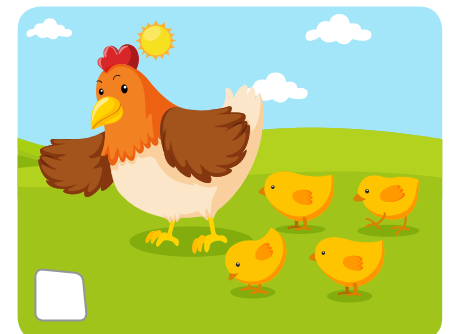
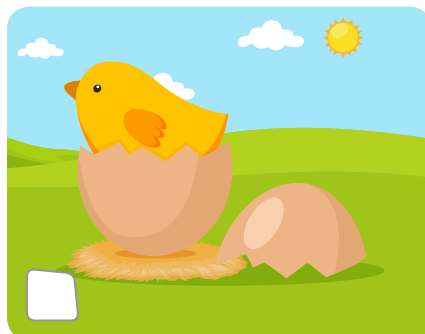
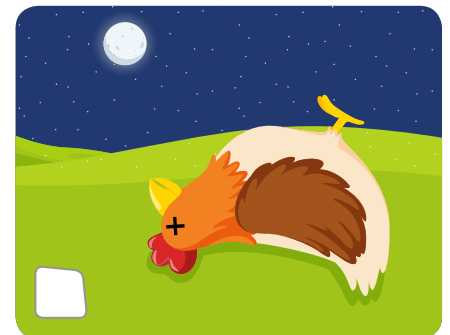
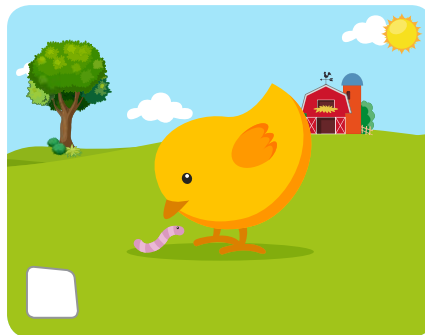
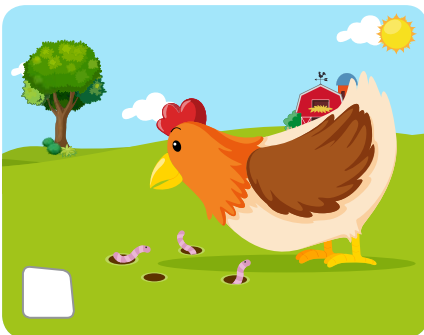
La pollita Dolly nació de un huevito, era muy bonita y de color amarillito.

Dolly de todo comía y entre más comía, más grande se hacía.

Un día la gallina Dolly puso varios huevitos, de estos nacieron cuatro pollitos.

Dolly buscaba lombrices y maíz, alimentaba a los pollitos y esto la hacía muy feliz.

Un día cualquiera Dolly murió y a todos sus pollitos solitos dejó.



¡Muy bien! Ahora observa el ciclo de vida completo de una gallina (figura 4)

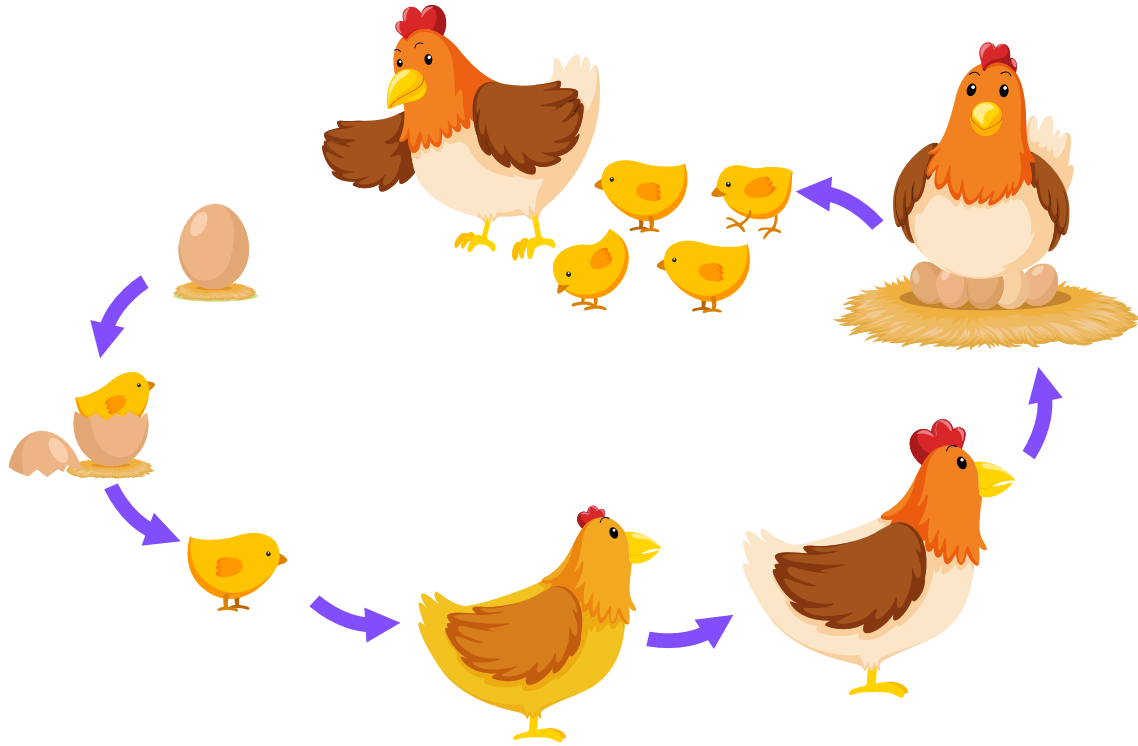


Figura 4: Ciclo de vida de la gallina.

3 Une con líneas, la palabra con su imagen correspondiente.

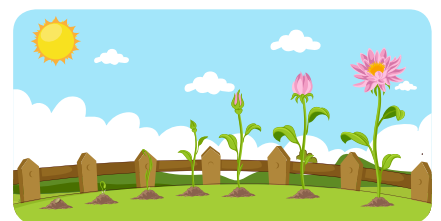
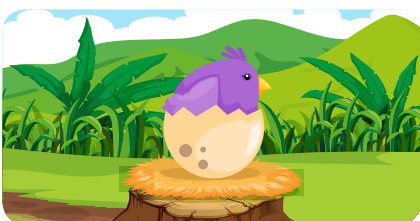


• Nacer •

• Crecer •

• Reproducirse •

• Morir •



Actividad 2

Los seres vivos responden a cambios en el ambiente

Las plantas son seres vivos que responden al ambiente y crecen en dirección a la fuente de luz más cercana. Utilizan el agua y la luz del Sol para fabricar su propio alimento, crecer y desarrollarse (figura 5).

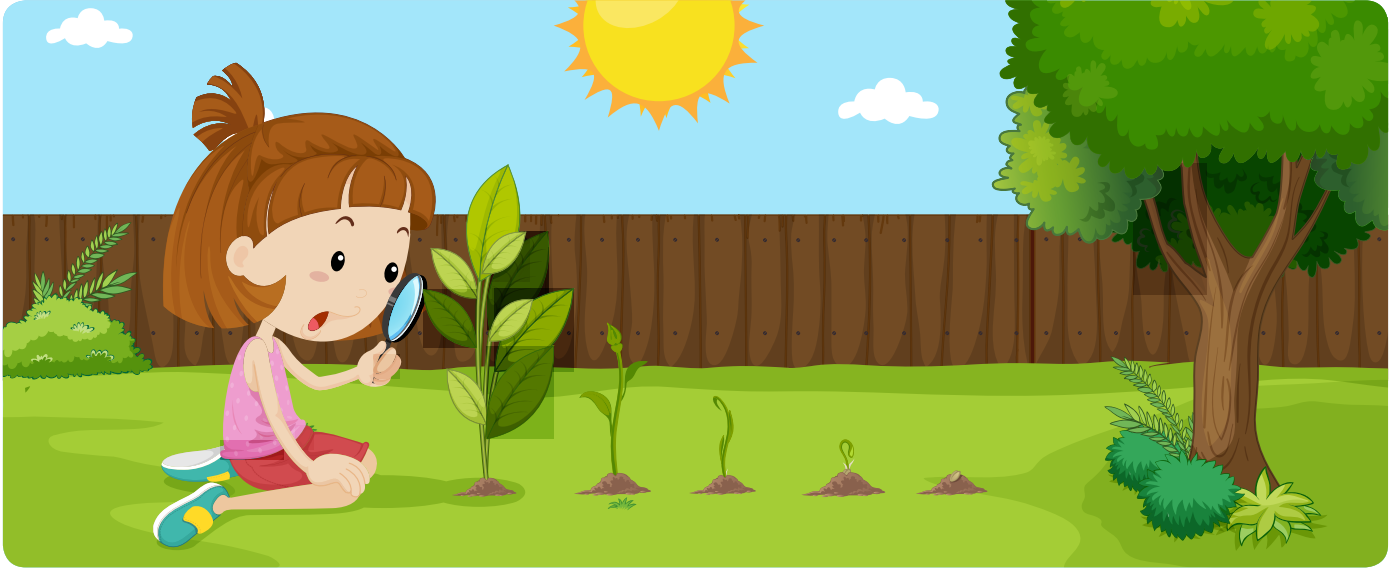


Figura 5: Las plantas responden a cambios en el ambiente.

Otros seres vivos como los animales, entre ellos los seres humanos, también responden a cambios en el ambiente (figuras 6 y 7).



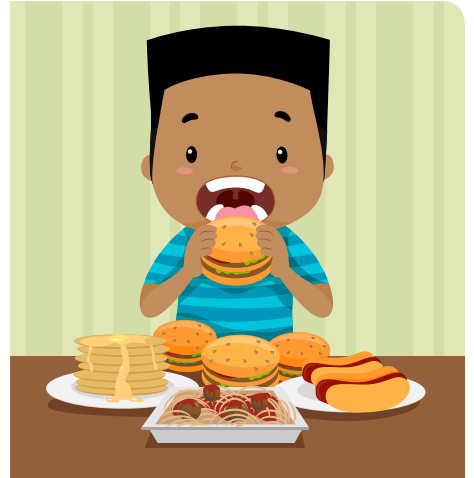
Figura 6: Los animales responden a cambios en el ambiente.



Nos abrigamos cuando sentimos frío.



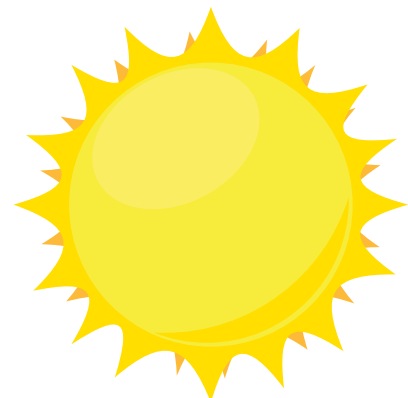
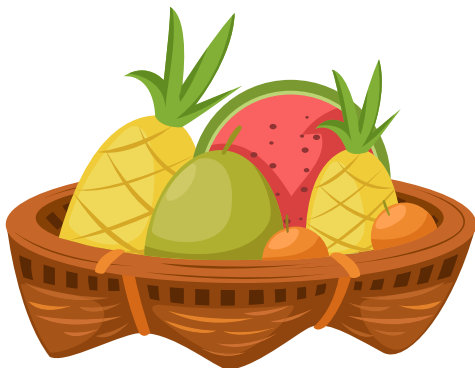
Dormimos cuando estamos cansados



Nos alimentamos. cuando tenemos hambre.

Figura 7: Los seres humanos también respondemos al ambiente.

Encierra en un círculo, los estímulos que necesita una planta para crecer.



Actividad 3

Acompaña a David en su recorrido por el parque y aprende con él acerca de los objetos inertes (Figura 8).

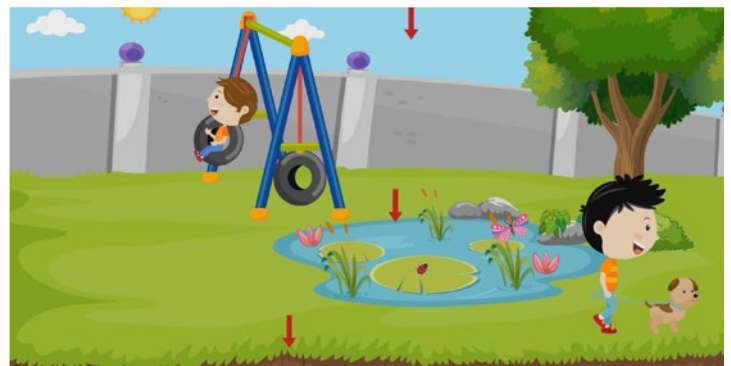
Los objetos inertes carecen de ciclo de vida



Los objetos inertes no tienen vida. Éstos no nacen, ni crecen, ni se reproducen, ni mueren.



Las pelotas de caucho, el balón de fútbol, y las gafas de Mariana, son objetos inertes.



Los objetos inertes pueden ser naturales o artificiales. Los objetos inertes naturales hacen parte de la naturaleza; éstos no son hechos por el hombre. El aire, agua y la tierra, son objetos inertes naturales.



Los objetos inertes no tienen vida. Éstos no nacen, ni crecen, ni se reproducen, ni mueren.



Los objetos inertes pueden cambiar por el uso al que son sometidos o por su interacción con el ambiente. Esto puede suceder con tu balón de baloncesto, tu bicicleta o con cualquier objeto inerte.

Figura 8: David en su recorrido por el parque.

1 Escribe el nombre del objeto en el recuadro correspondiente.



Agua



Gafas

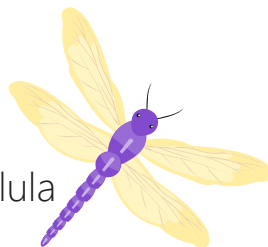
Mariquita



Radio



Libélula



Arena

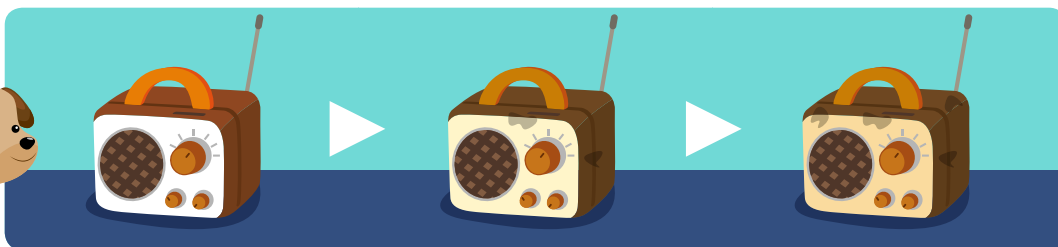
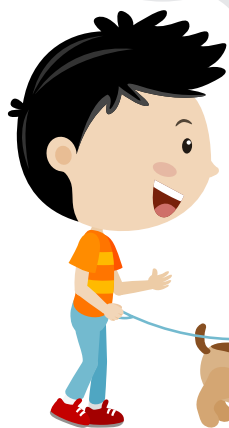


Seres vivos

Objetos inertes

Luego de visitar el parque, David decidió coger varios huevitos que encontró sobre las hojas y el radio que tenía una de sus compañeras. De los huevos salió una pequeña larva que al cabo de varios días se transformó en una mariquita grande. El radio, se deterioró un poco, pero no cambió.

Mira cómo cambiaron los elementos que recogí en mi recorrido por el parque.



2 Escribe la respuesta a cada pregunta.

• ¿Por qué los huevos cambiaron tanto a lo largo del tiempo?

• ¿A qué pudo deberse el deterioro del radio de David?



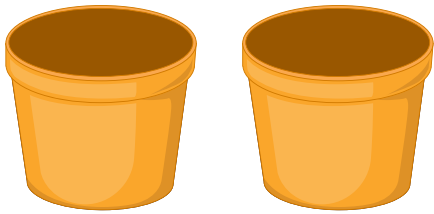
Socialización



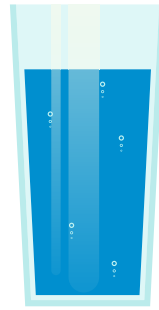
Actividad 4

¡EXPERIMENTA!

- Necesitas:



Dos vasos



Agua



Algodón



Una semilla de frijol



Una piedra pequeña

- Sigue el procedimiento.

Paso 1. Coloca agua en cada vaso.

Paso 2. Cubre la superficie de cada vaso con un poco de algodón.

Paso 3. Pon la semilla de frijol sobre el algodón de uno de los vasos, y la piedra en el otro.



Paso 4. Verifica que la piedra y la semilla tengan contacto con el agua del vaso.

Paso 5. Deja los dos vasos en un lugar donde reciban la luz del Sol.

Paso 6. Observa diariamente lo que ocurre, durante tres semanas.

• Registra tus observaciones.

- ¿Qué ocurrió con la semilla y la piedra?

	Semana 1	Semana 2	Semana 3
			
			

• Analiza y concluye.

Selecciona las opciones correctas en cada caso.

- La piedra no respondió al agua y a la luz del Sol porque:

Es un ser vivo.

Es un objeto inerte.

- De acuerdo con el experimento, una característica que diferencia a los seres vivos de los objetos inertes es:

Los seres vivos responden al ambiente.

Los objetos inertes responden al ambiente.

- ¿Cuál crees que fue el resultado más importante que obtuviste en este experimento?

Resumen

- 1 Adrián está realizando una exposición de las fotografías que ha tomado en diferentes lugares.



Escribe ¿Qué seres vivos encuentras?



Escribe ¿Qué objetos inertes naturales observas en la imagen?

Cocina de mi Casa



Escribe ¿Qué objetos inertes artificiales observas en la imagen?

2 Escribe la palabra de la caja en el cuadro correspondiente del esquema.

Crecen

Mueren

Objetos inertes

Naturales

En la naturaleza hay

Seres vivos

Se caracterizan porque

Nacen

Se reproducen

Se caracterizan porque

No tienen vida

Pueden ser

Artificiales

Tarea

Lee la historia y luego, resuelve las actividades.

¿Qué pasó con Toby?

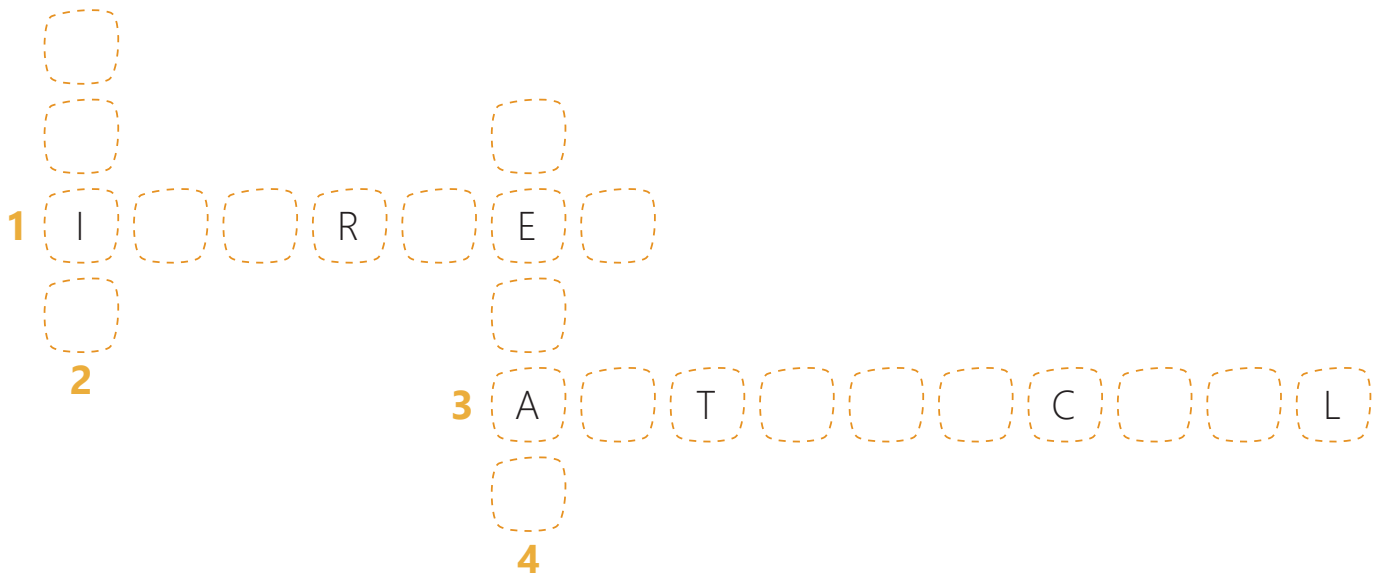
Toby era un gran perro que durante mucho tiempo fue la mascota de Paula. Cuando Toby era cachorro, Paula lo llevó a su finca, donde lo cuidó y alimentó. Gracias a estos cuidados, Toby se convirtió en un perro adulto sano y muy juguetón.

Al crecer, Toby tuvo cachorros con Dana, una perra vecina; sin embargo, un día Toby murió. Desde ese entonces, Paula estuvo muy triste porque no comprendía lo que había ocurrido; así que su mejor amigo Julio le recomendó que jugara con su perro de peluche, pero Paula insistió en que no era lo mismo. Después de un tiempo, Paula se sintió más tranquila porque encontró en los cachorros de Toby y Dana, nuevos amigos para jugar.



1 Resuelve el crucigrama.

1. En la finca hay seres vivos y objetos...
2. Toby es un ser...
3. El perro de peluche es un objeto inerte de tipo...
4. Una característica de Toby y todos los seres vivos es...



2 Selecciona la opción correcta:

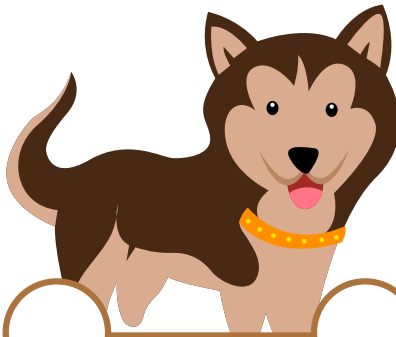
- Toby creció gracias al alimento.
- Toby se enfermó por el alimento.

3 ¿Por qué Toby y el perro de peluche no son lo mismo?

4 Colorea las palabras relacionadas con lo que hizo Toby durante su vida.



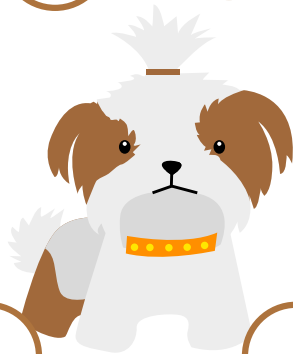
Alimentarse



Reirse



Hablar



Reproducirse



Crecer

5 ¿Es normal que Toby haya muerto? Explícale a Paula.
