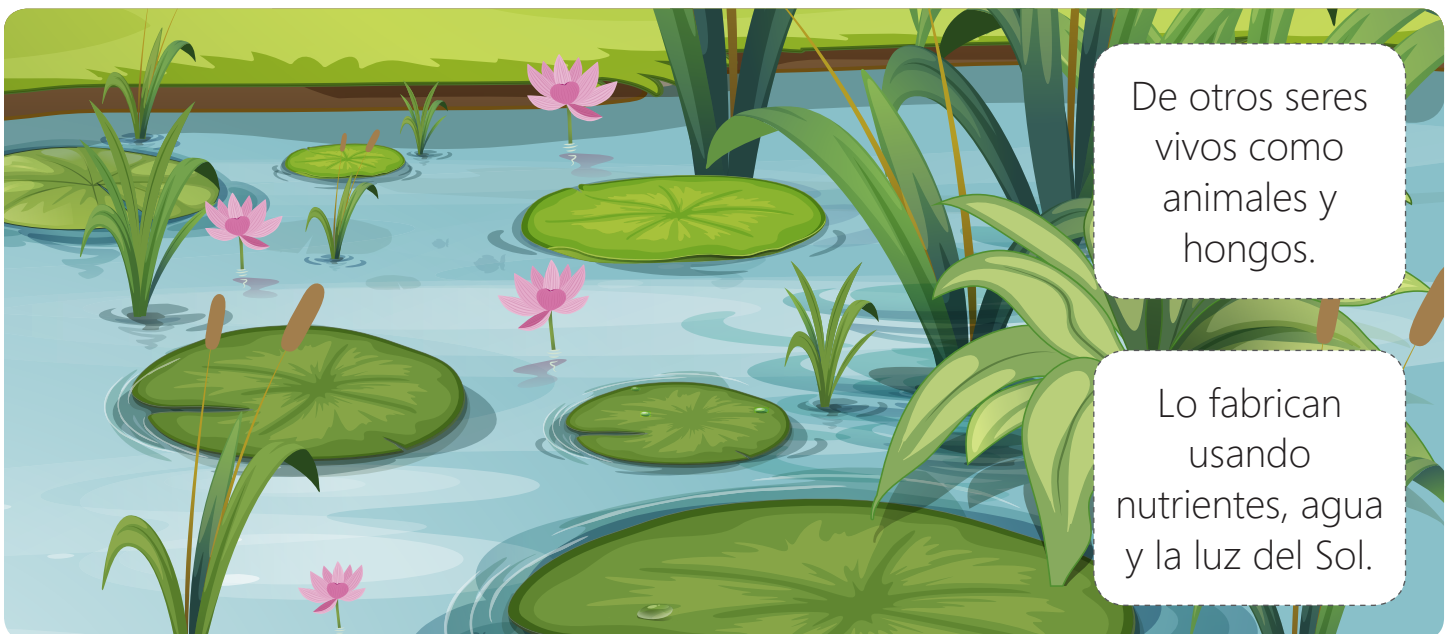


Clase: \_\_\_\_\_ Nombre: \_\_\_\_\_

## Introducción

¿Sabes de dónde obtienen el alimento estos seres vivos? Colorea los cuadros que contienen la respuesta correcta.





De materia en descomposición.

De frutas y verduras.

## **Objetivo de Aprendizaje**

1. El estudiante estará en capacidad de explicar la importancia de la alimentación para la vida.

## **Actividad 1**

### **Alimentación en animales, plantas y hongos**

Todos los seres vivos, incluidos las plantas, los animales y los hongos, necesitan alimentarse para adquirir sustancias denominadas 'nutrientes', las cuales les ayudan a tener la energía necesaria para realizar sus funciones vitales.

#### **Los animales**

Según el alimento que consumen, los animales pueden ser carnívoros, herbívoros, omnívoros o carroñeros. Observa algunos ejemplos (figura 1):





Al igual que el resto de animales, los tigres no pueden fabricar su alimento. Así que deben obtenerlo de otras fuentes. Algunos se alimentan de monos, jabalíes, lobos, alces, tapires y peces.



Los orangutanes se alimentan de frutas, cortezas y hojas tiernas de los árboles.



Los osos son omnívoros. Comen frutas, raíces, insectos, peces y panales de miel.



Los buitres son carroñeros. Tienen un pico fuerte que les permite desgarrar la piel de los animales muertos de los que se alimentan.

Figura 1: Clasificación de los animales según su alimentación.

## Las plantas

Las plantas son un grupo muy especial de seres vivos dado que no se alimentan de otros organismos, sino que fabrican su propio alimento. Para esto toman agua y nutrientes del suelo; además usan la luz del Sol y algunas sustancias del aire (figura 2).



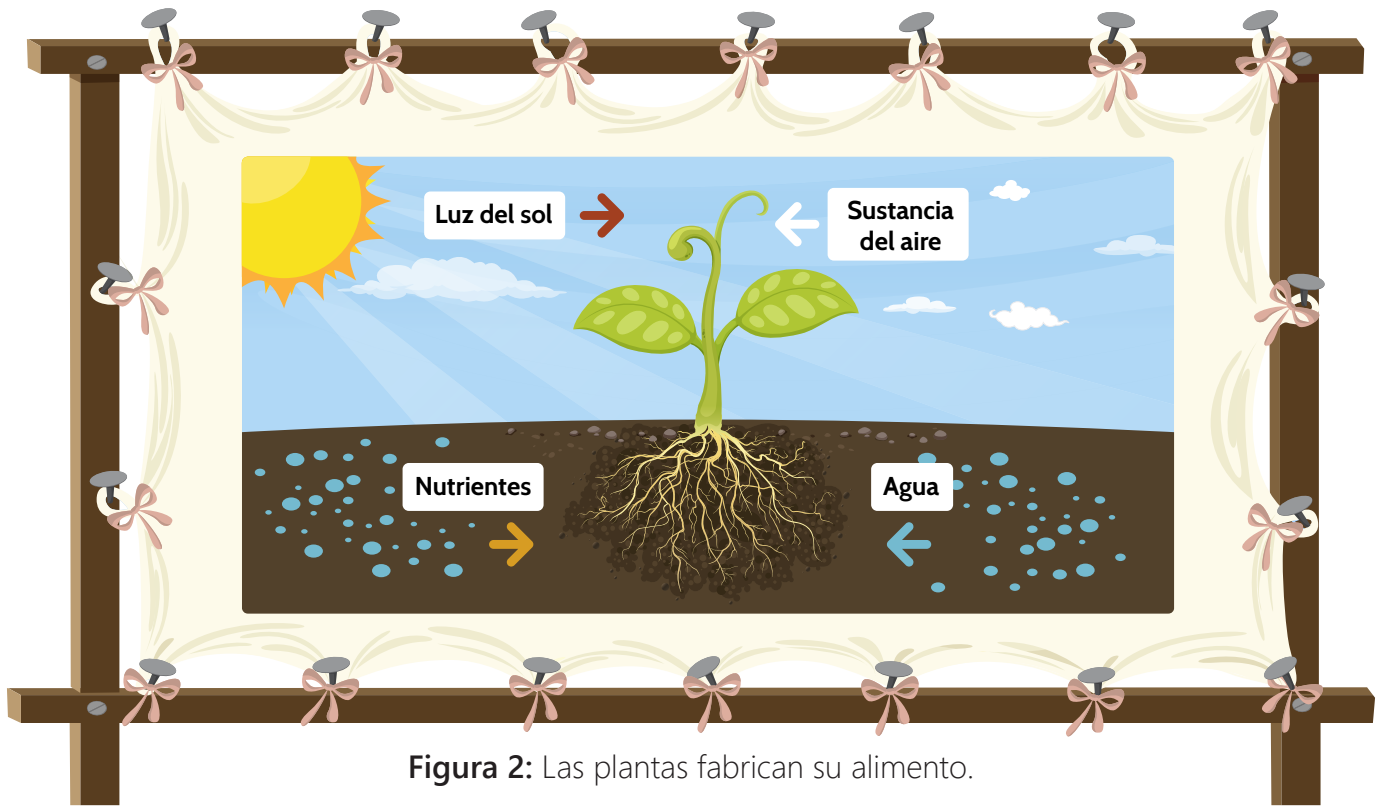


Figura 2: Las plantas fabrican su alimento.

## Los Hongos

Los hongos no fabrican su propio alimento. Algunos se nutren de organismos en descomposición; y otros se asocian con las raíces de ciertas plantas para obtener nutrientes (figura 3).



Hongo nutriéndose de organismos en descomposición.



Hongo asociado a la raíz de una planta.

Figura 3: Alimentación en hongos.

1 Practica lo aprendido. Escribe en el cuadro vacío, la letra correspondiente a la fuente de alimento que usa cada ser vivo.

Fuente de alimento	
<b>A</b> Carne	
<b>B</b> Frutas, verduras y material vegetal	
<b>C</b> Agua y nutrientes del suelo	
<b>D</b> Organismos muertos o restos en descomposición	



2 Escribe la letra según corresponda. Sigue la clave.

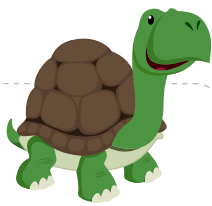
Clave

**H.** Herbívoro

**C.** Carnívoro

**O.** Omnívoro

**R.** Carroñero



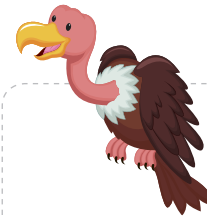
Algunas tortugas se alimentan de pequeños peces y gran variedad de plantas acuáticas.



Los búhos tienen garras afiladas con las que atrapan conejos, ratones, peces entre otros animales.



Los saltamontes se alimentan principalmente de las hojas de las plantas.



Los buitres tienen un pico fuerte que les permite desgarrar la piel de los animales muertos de los que se alimentan.



Los cocodrilos se alimentan de peces, ranas, aves carroñeras y otros animales grandes como búfalos y cebras.



3 Haz una lista de los alimentos que consumes.

Blank lined area for writing a list of foods.

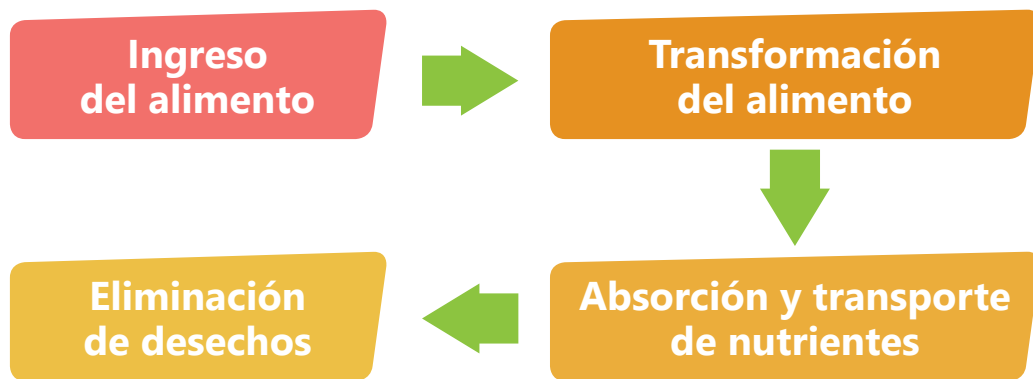


¿A qué grupo perteneces?

### Actividad 2

#### La transformación de los alimentos

Todo lo que necesita tu cuerpo para crecer y desarrollarse viene de los alimentos, los cuales una vez consumidos se transforman. Esto ocurre en la mayoría de los seres vivos a excepción de las plantas, como se presenta a continuación:



Veamos como ocurre este proceso en el ser humano.

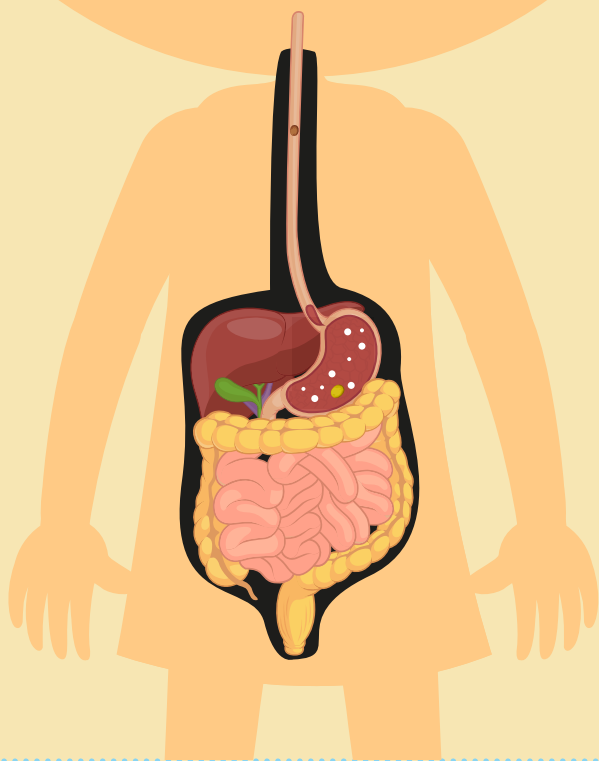
**1** El alimento ingresa al cuerpo por la boca y es transformado en sustancias más pequeñas gracias a la masticación y a la saliva.

**2** Luego el alimento transformado viaja hasta llegar al estómago.

**3** Cuando el alimento llega al estómago se mezcla con algunas sustancias y se descompone en partes aún más simples.

**4** En el intestino delgado se absorben parte de los nutrientes que el cuerpo necesita. Estos son transportados por la sangre a todas las partes del cuerpo.

**5** Finalmente, lo que no sirve se va hacia el intestino grueso para que pueda ser eliminado



**1** Organiza la ruta de transformación de los alimentos que consume el emú.

El emú es el segundo pájaro más grande del mundo. Consume semillas, flores, frutas e insectos.



1

2

3

4

5

Transporte de nutrientes

Absorción de nutrientes

Transformación

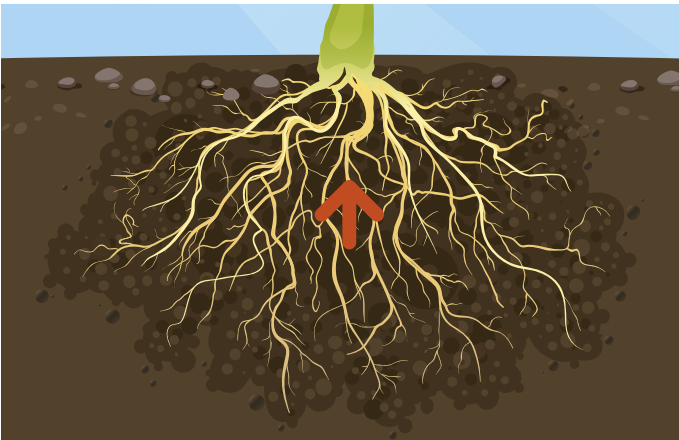
Eliminación de desechos

Consumo del alimento

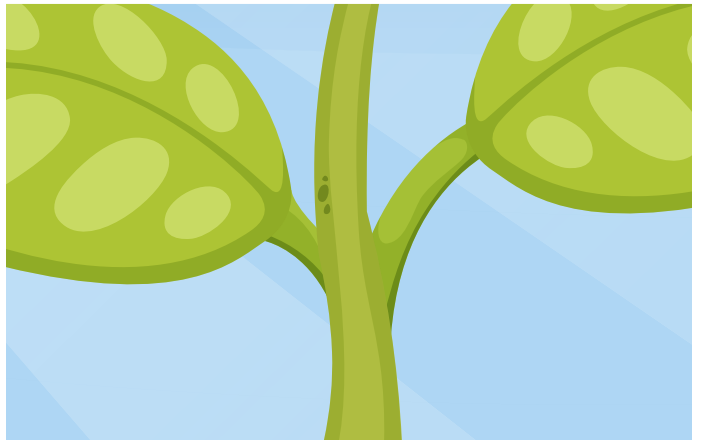
## Las plantas. Un caso especial



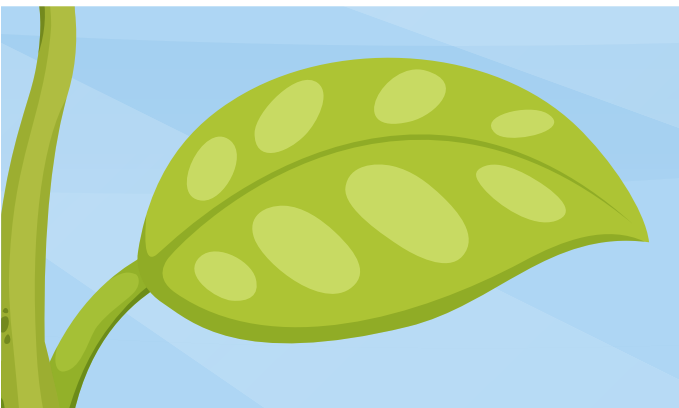
Recuerda que las plantas son un caso especial. Ellas fabrican su propio alimento.



La planta toma el agua y los nutrientes del suelo.



Los nutrientes y el agua son transportados a través del tallo al resto de la planta.



En las hojas, los nutrientes se transforman en el alimento de la planta con ayuda de la luz del Sol.



Así las plantas crecen y se desarrollan gracias al alimento que fabrican, el cual es transportado al resto de la planta.



2 ¿Las plantas y los animales se alimentan de la misma manera? Explica.

Blank writing area with horizontal lines for the student's response.



 **Socialización**

 **Actividad 3**

Lee la siguiente situación y realiza las actividades.



Jorge, el encargado de alimentar a los animales en la reserva natural se fue de viaje y dejó a cargo de la tarea a Pedro.



Cuando Pedro iba a realizar su función, notó que había perdido la lista donde se encontraban las indicaciones; así que decidió alimentar a los animales de cualquier manera.



Pedro dio a los leones frutas y verduras



Alimentó a las pavas con carne, pan y quesos.



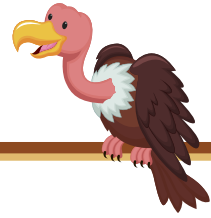
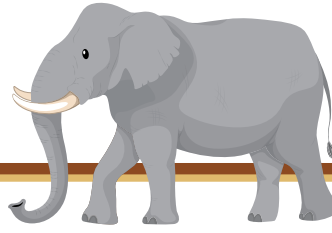
A los elefantes les dio grandes cantidades de carne.



Alimentó a las aves carroñeras con frutas y verduras.

Al cabo de unos días, algunos animales enfermaron y otros empezaron a adelgazar. Los únicos que permanecieron bien fueron las pavas.

1 ¿Qué ocurrió en cada caso? Explica.

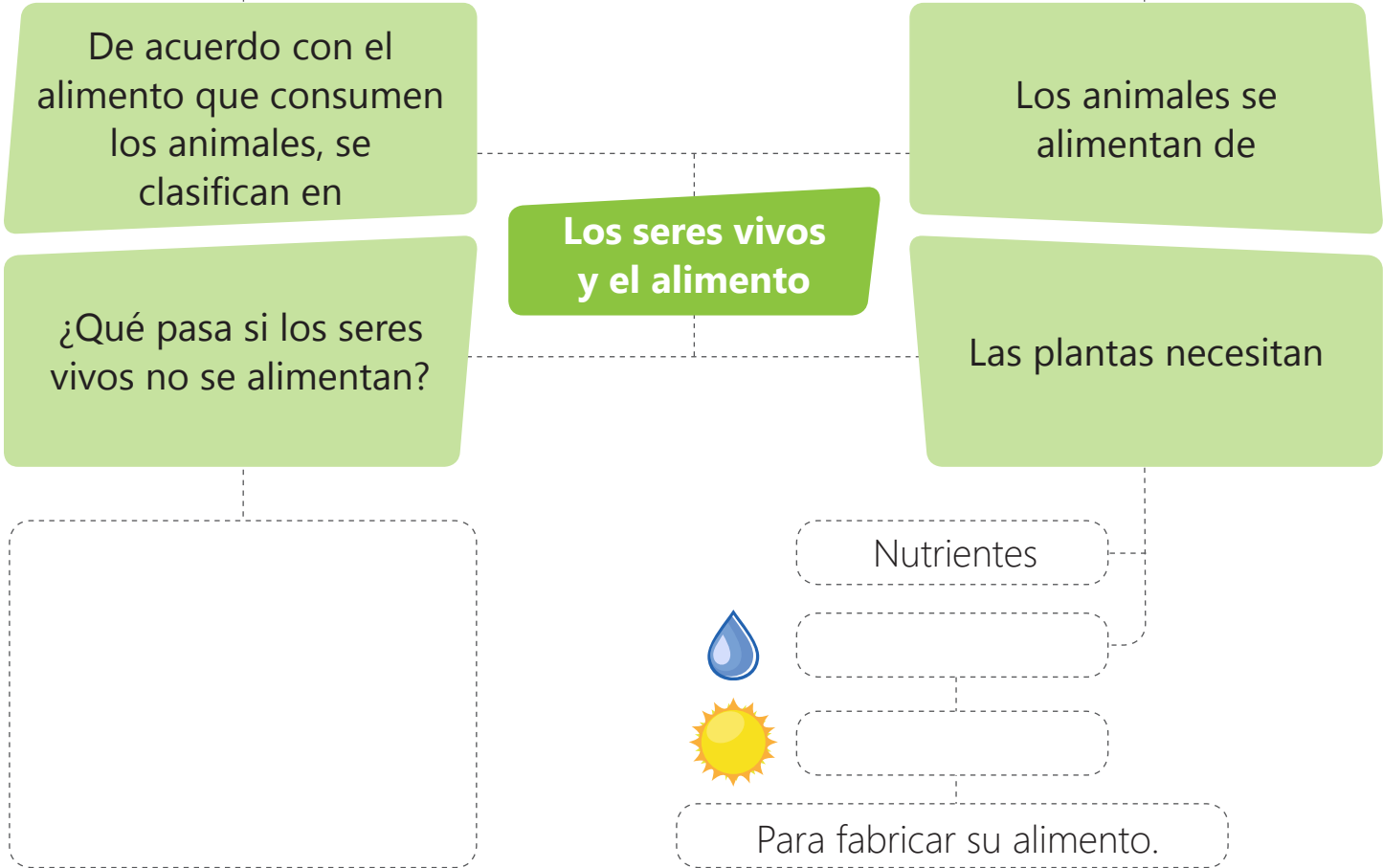
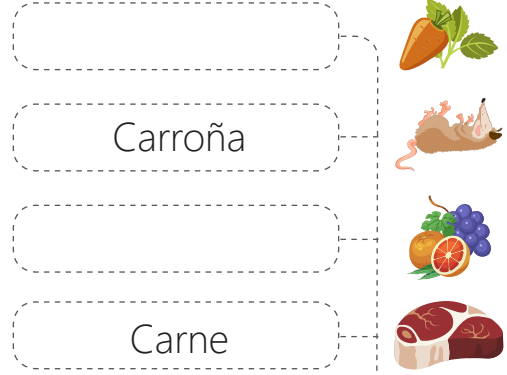
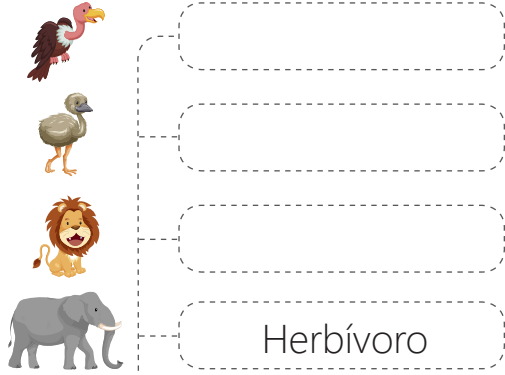


2 Completa la tabla.

Animal	Clasificación de acuerdo a su dieta	Tipo de alimento que debería consumir
León		
Elefante		
Pavas		
Buitres		

# Resumen

Completa el esquema.



## Tarea

Realiza la lectura y luego responde las preguntas.

El oso panda es un animal solitario. Se alimenta casi exclusivamente de bambú, aunque puede comer frutos, peces e insectos.

Este animal se encuentra en peligro de extinción debido a la tala de miles de hectáreas de bosques de bambú. La destrucción del hábitat es una de las principales amenazas para los animales silvestres, debido a que se reducen el alimento disponible y los sitios adecuados para tener a las crías, entre otros.



1 Colorea la respuesta correcta a cada pregunta.

- ¿Cuál es el principal alimento del oso panda?



- ¿A qué grupo pertenece el oso panda?



2 ¿Por qué el oso panda está en peligro de extinción? Explica.

Handwriting practice area with ten horizontal lines. A large, cute illustration of a panda is positioned on the right side of the lines.