

Clase: _____ Nombre: _____

Introducción

Observa la imagen y luego responde.



- Qué deben hacer los niños para mover el agua a través del pitillo?

Objetivo de Aprendizaje

1. El estudiante estará en capacidad de comprobar el movimiento del agua líquida a través de tubos.

Actividad 1

Con tubos puedo transportar agua

Observa la imagen y aprende algunas maneras en las que los tubos facilitan el transporte de agua líquida (figura 1).

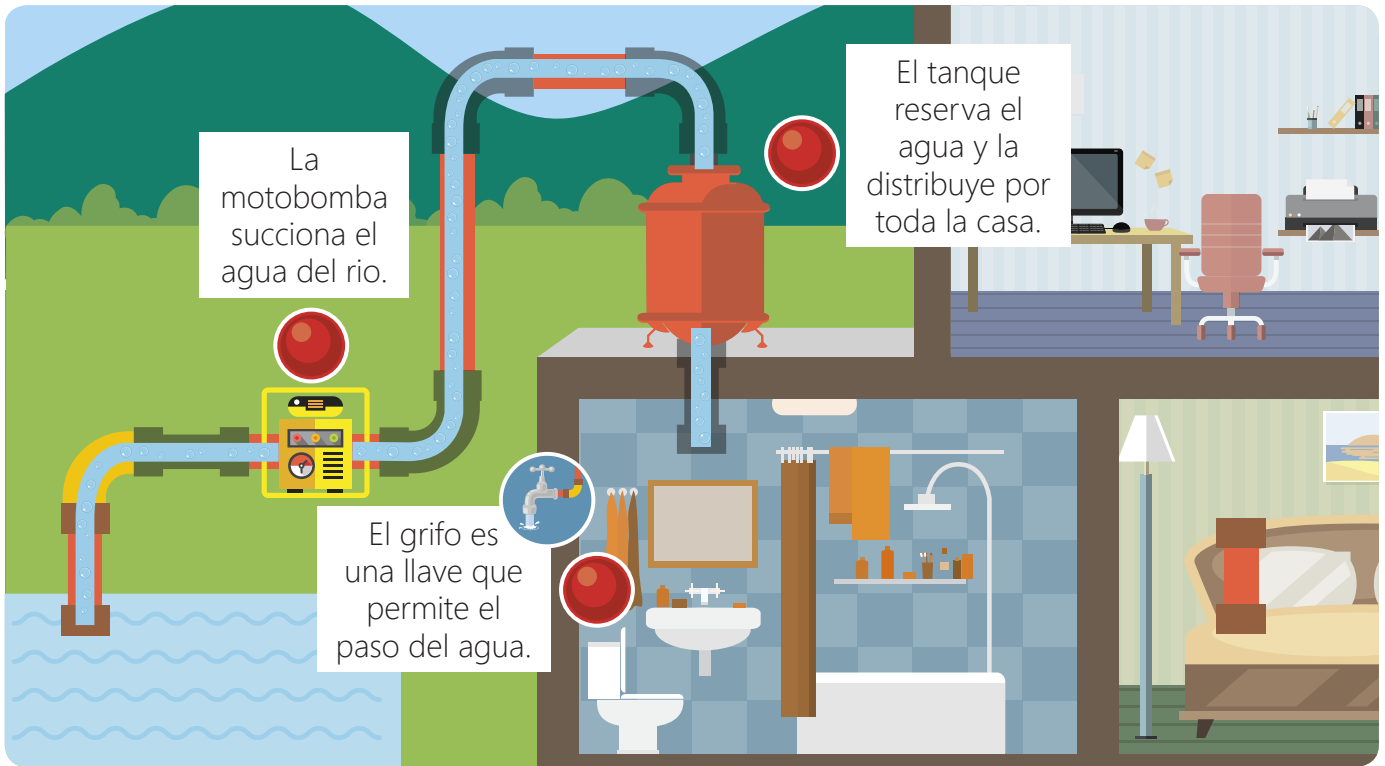


Figura 1: Transporte de agua líquida a través de tubos.

Responde. ¿De qué manera se transporta el agua hasta tu casa?



Socialización

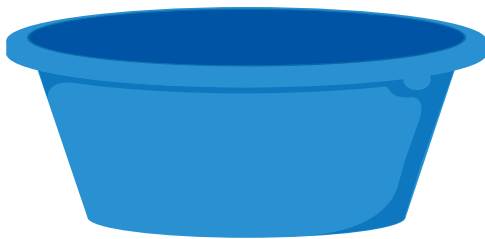


Actividad 2

¿CÓMO TRANSPORTO AGUA FÁCILMENTE?

Realiza esta actividad en compañía de un adulto.

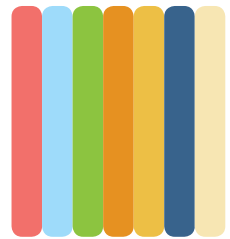
- Durante esta práctica:
 - Verificarás la utilidad de los tubos para transportar agua líquida.
 - Aplicarás estrategias que permiten transportar agua líquida a través de tubos.
- Necesitas.



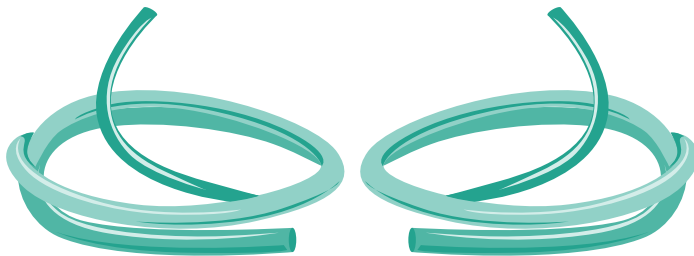
Un recipiente grande



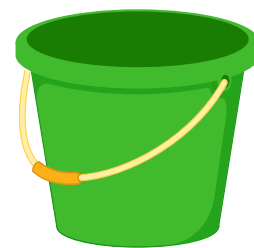
Agua



Plastilina



Dos pedazos de manguera



Un recipiente pequeño.

• Sigue el procedimiento.

Paso 1. Llena con agua el recipiente grande y ponlo en un lugar alto. Sumerge en él una de las mangueras. Asegúrate que la manguera tenga forma de U invertida.



Paso 2. Haz un orificio al recipiente pequeño e introduce allí la otra manguera. Tapa con plastilina completamente el orificio para evitar que se escape el agua.

El otro extremo de la manguera déjalo donde puedas observar el agua caer.



Paso 3. Sumerge en el envase más pequeño, el extremo libre de la manguera que se encuentra en el recipiente grande.



Paso 4. Succiona un poco la manguera que está conectada al recipiente grande hasta que salga agua.



Paso 5. Introduce la manguera inmediatamente en el recipiente pequeño, déjalo que se llene hasta el tope y observa.



• **Analiza y concluye.**

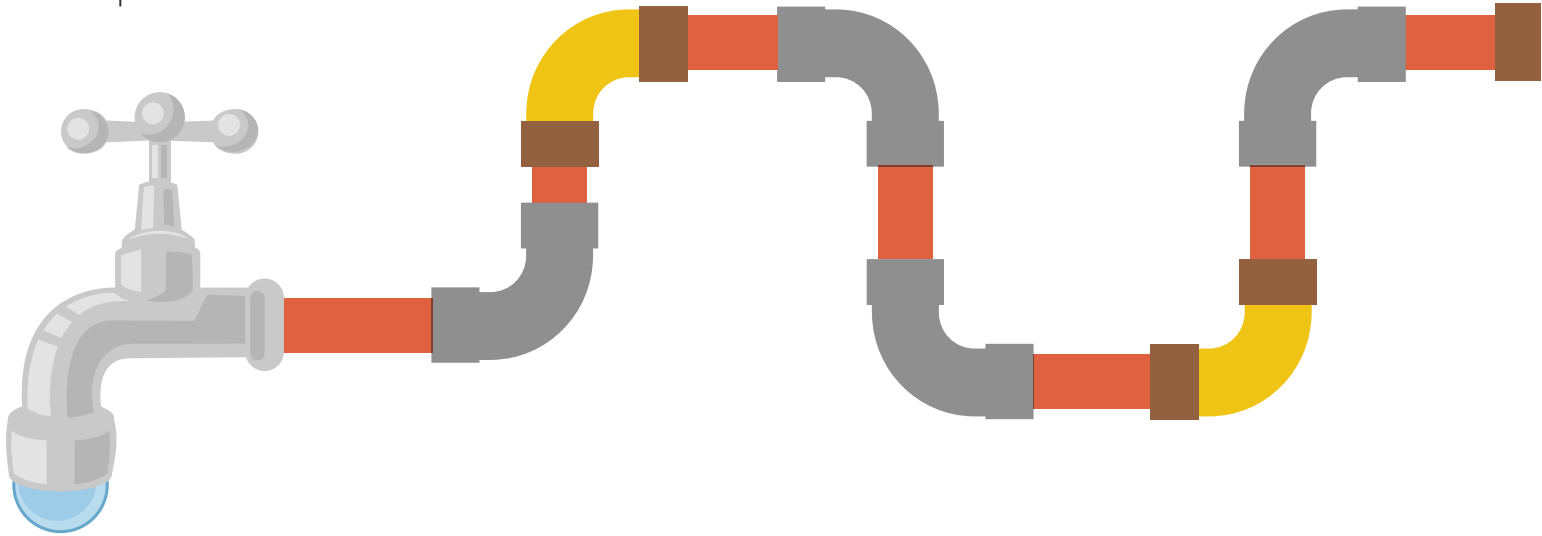
- ¿Qué se puede concluir de la experiencia?

- Propón otras formas de transportar agua a través de tubos.



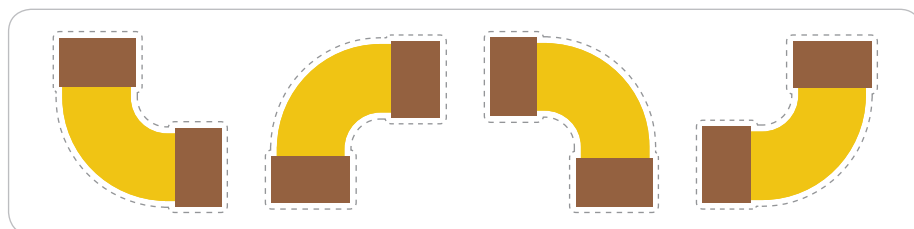
 **Resumen**

- 1 Recorta los tubos que se encuentran al final de la página y con ellos completa el esquema



- 2 Completa.

Para mover agua líquida a través de un tubo es necesario:



 **Tarea**

1 Colorea el cuadro con la respuesta correcta.



2 Realiza un dibujo que muestre cómo se transporta el agua que utilizas después de lavarte las manos.

