

Clase: _____ Nombre: _____

Introducción

De acuerdo a lo visto en el video, contesta la siguientes preguntas:



• ¿Cuántos niños están jugando?

• ¿Cuántas pelotas pusieron en la taza?

• ¿De qué color son las pelotas que pusieron en la taza?

• Si te vendaran los ojos y sacaras una pelota de la taza, ¿De qué color crees que saldría?

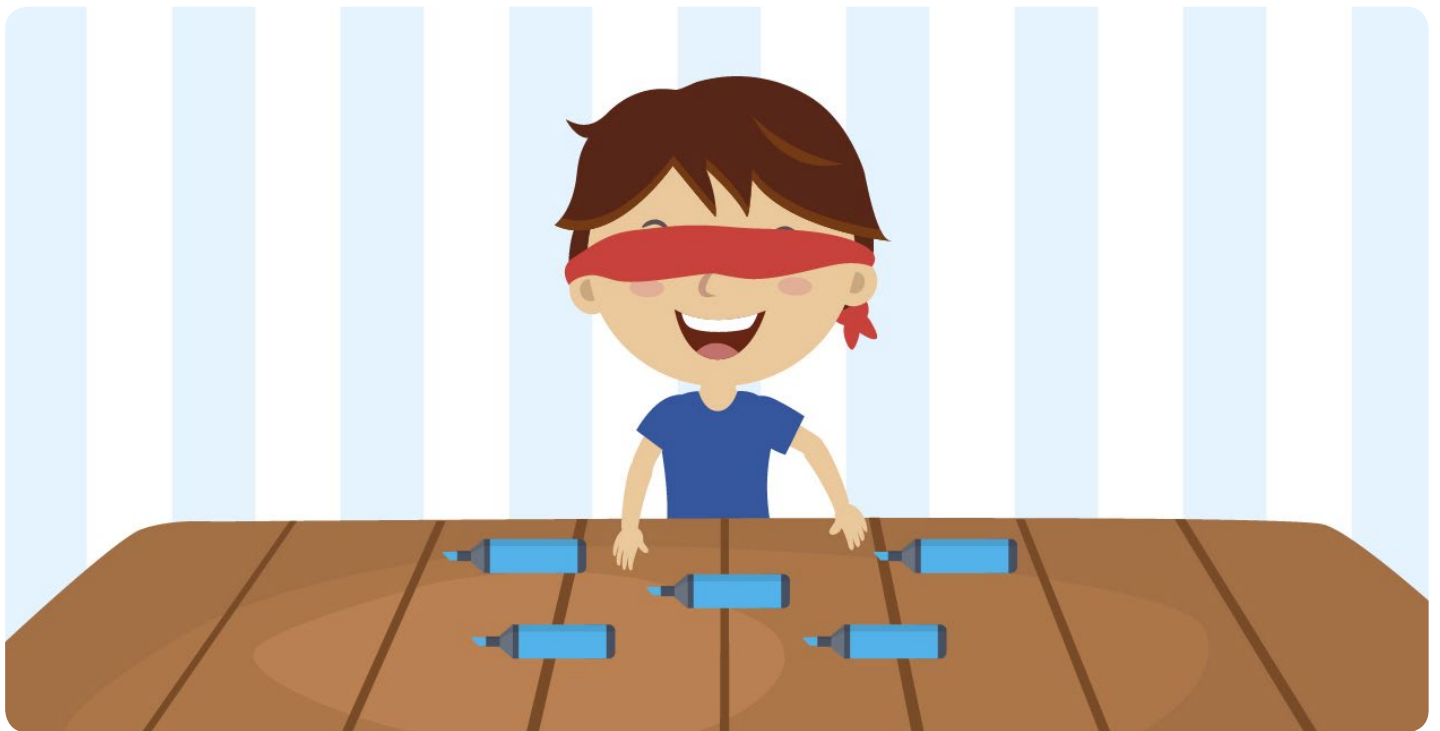
Objetivos de Aprendizaje

1. El estudiante distingue la posibilidad e imposibilidad de eventos en un experimento aleatorio.
2. El estudiante reconoce cuando un experimento de la vida cotidiana encierra eventos aleatorios.

Actividad 1

1 Completa las siguientes oraciones.

- Para expresar la posibilidad de que ocurra un evento, podemos utilizar las palabras: _____ o _____ .

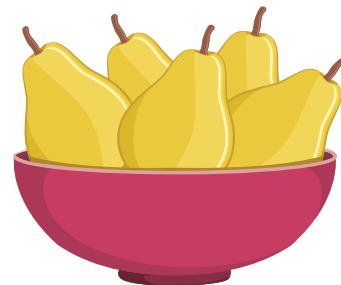


- Es _____ que Juan escoja un marcador azul.
- Es _____ que Juan escoja un marcador verde.

2 Completa las siguientes frases con las palabras seguro o imposible.

Si tomas una fruta de la taza, es:

- _____ que sea una pera.
- _____ que sea una piña.

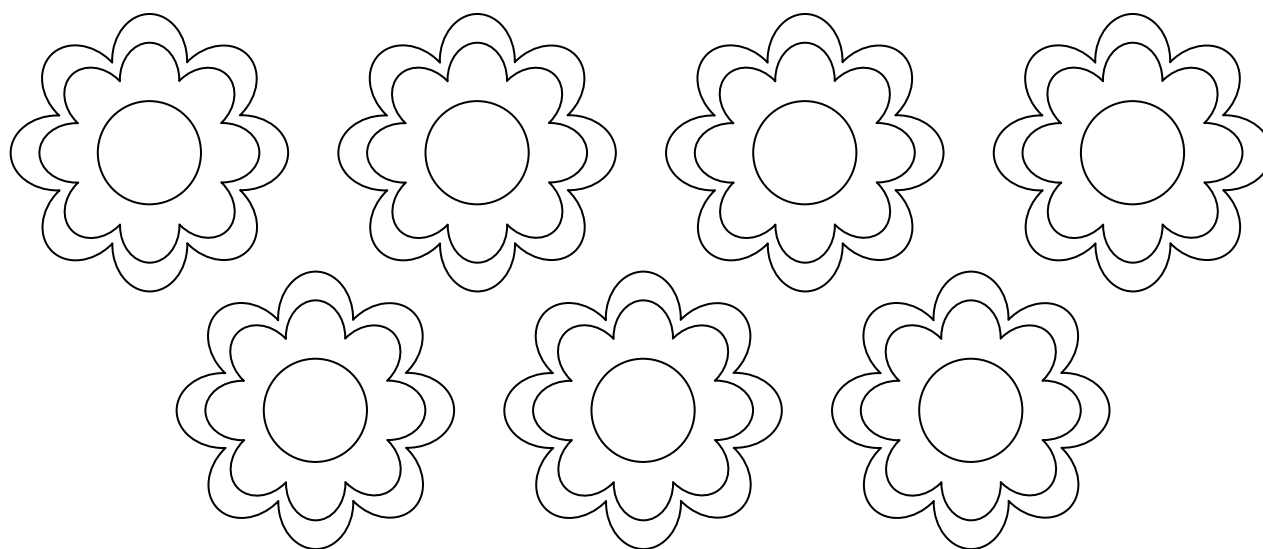


- _____ que sea una naranja.
- _____ que sea una fresa.

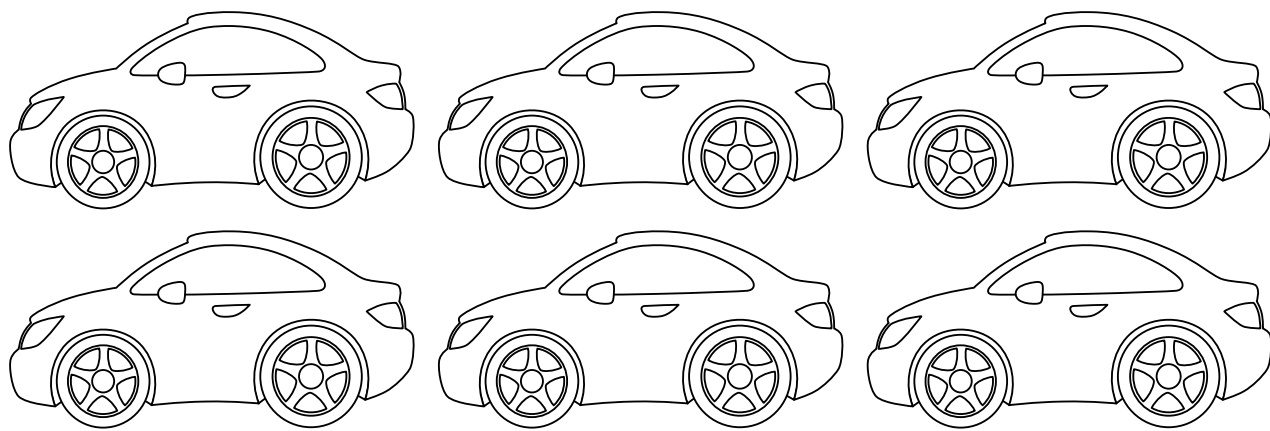


Actividad 2

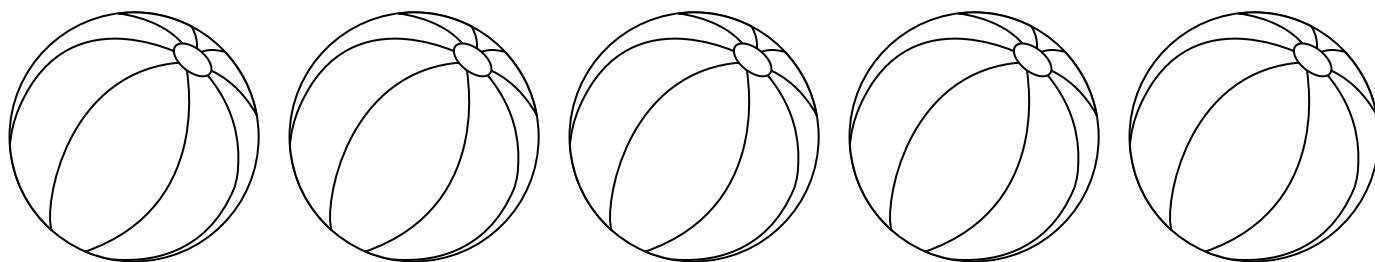
Colorea las imágenes para que se cumpla la condición dada.



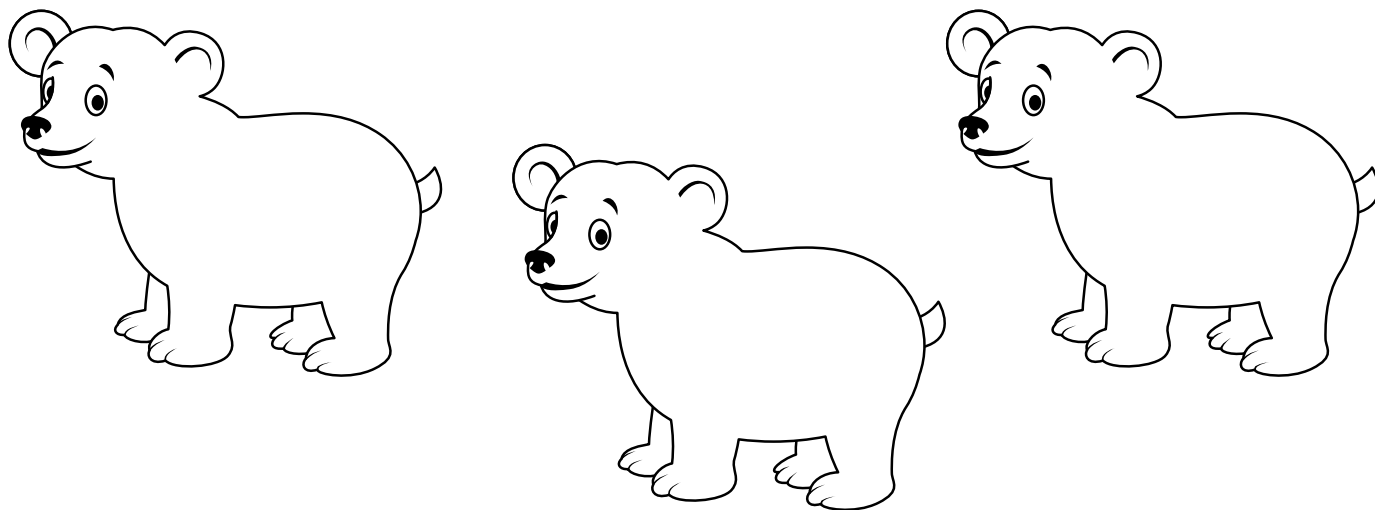
Es **seguro** elegir una flor rosada.



Es **imposible** elegir un carro verde.



Es **imposible** elegir una pelota azul.



Es **seguro** elegir un oso café.



Socialización



Actividad 3

Observa las siguientes situaciones. Luego, une con una línea cada situación con la posibilidad de que ocurra el evento.



Un hombre vuela sin ayuda de alguna máquina.



En unas horas será de día.

Seguro

Imposible



Cosechar papas en un cultivo de solo zanahorias.



Ordeñar una vaca en esta finca.

Resumen

1 Completa las siguientes oraciones.

- Cuando un evento _____ puede ocurrir, podemos afirmar que es un _____ imposible.

- Cuando estamos seguros de que el evento _____ ocurrirá, podemos afirmar que es un evento _____.

2 Evalúa la posibilidad de cada evento, escribiendo **Seguro** o **Imposible**.

- Es _____ que se encuentre un monstruo bajo la cama.

- Si estoy en el patio de la escuela y deajo caer una moneda, es _____ que caerá al suelo.



Tarea

Sigue los pasos.

- 1 Escribe dos eventos **seguros** y dos eventos **imposibles**.
- 2 Verifica la posibilidad de tus eventos, preguntando a tres personas diferentes si es posible o imposible de que ocurra y escribe las respuestas en la tabla.



Eventos	Persona 1	Persona 2	Persona 3