

Clase: _____ Nombre: _____

Introducción

Juguemos a describir diferencias que presentan los seres vivos a lo largo de sus vidas.

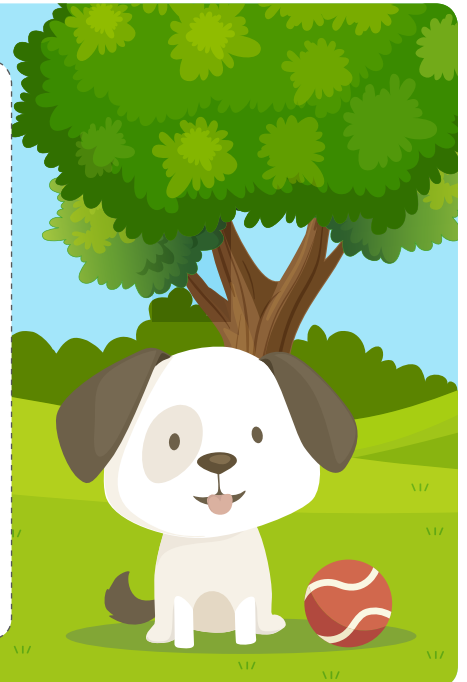
Instrucciones del juego

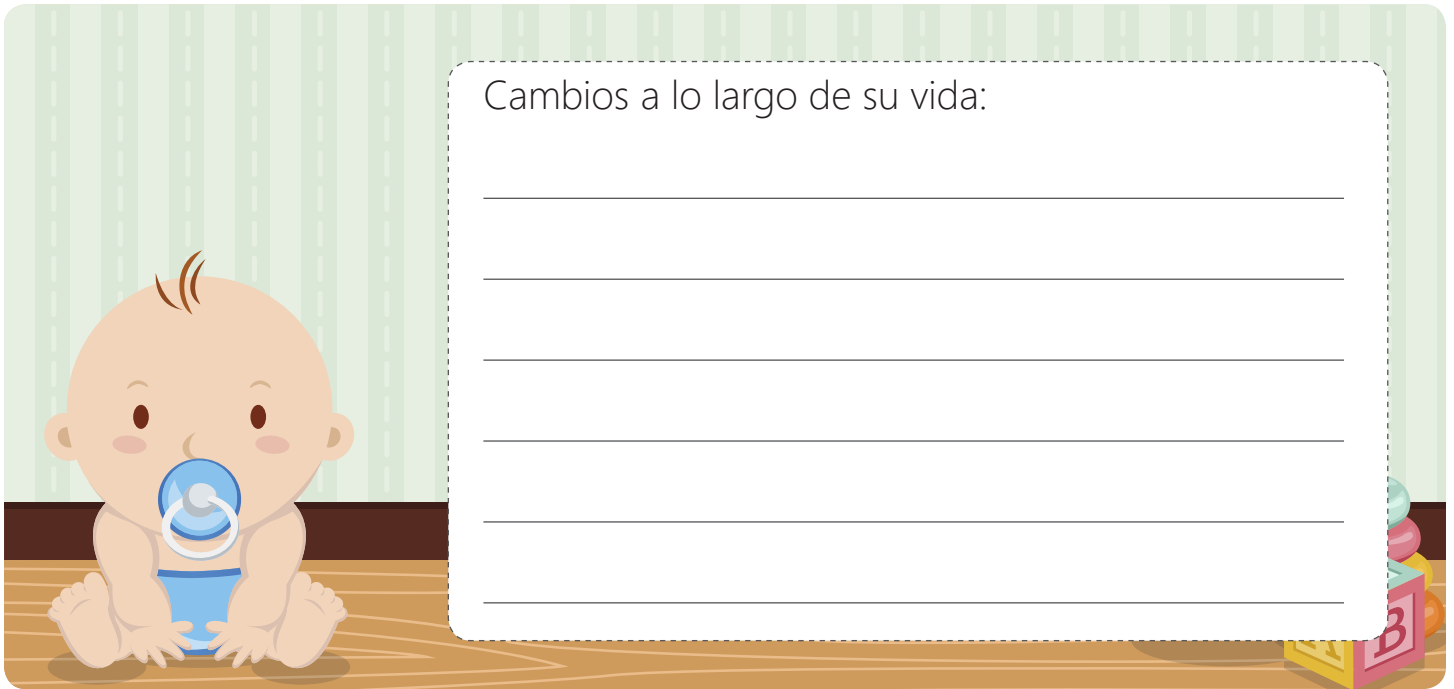


- Te mostraremos algunas imágenes de diferentes organismos.
- Frente a ellas escribe la mayor cantidad de cambios físicos que puede tener ese organismo a lo largo de su vida.
- Tu profesor tomará el tiempo, contará 45 segundos.
- Gana el estudiante que haya escrito el mayor número de cambios correctos.

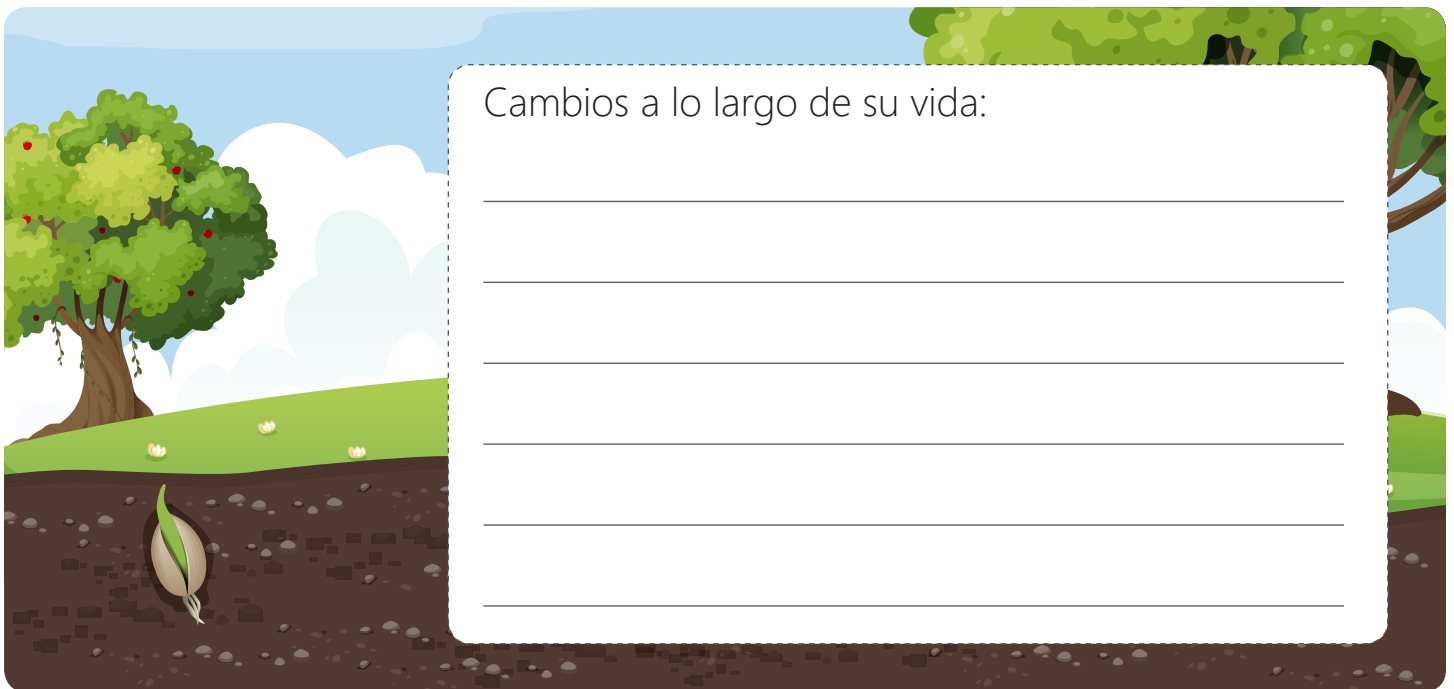


Cambios a lo largo de su vida:





Cambios a lo largo de su vida:



Cambios a lo largo de su vida:

 **Objetivo de Aprendizaje**

1. El estudiante estará en capacidad de evaluar los cambios morfológicos que presentan algunos seres vivos dentro de su ciclo de vida.

Actividad 1

Cambios de una planta con ciclo de vida corto

CULTIVA RÁBANOS

• Necesitas:



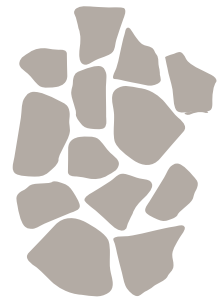
Maceta con agujeros por debajo



Tierra abonada



Semillas de rábano

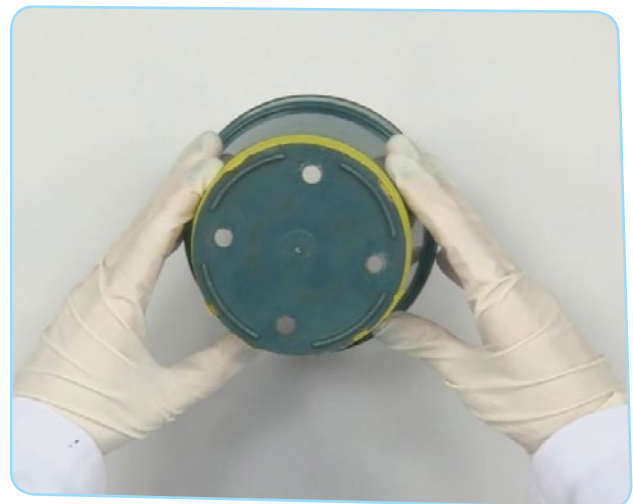


Trozos de cerámica

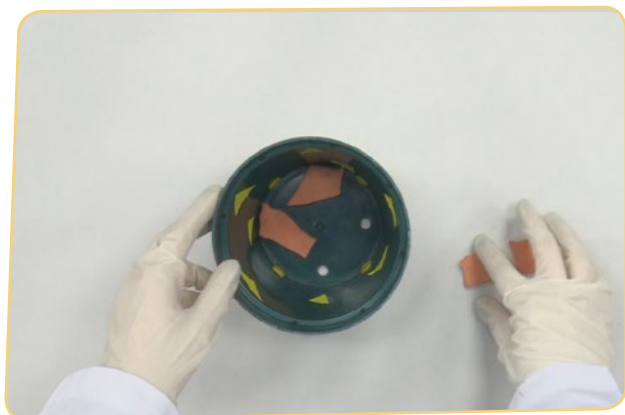
• Sigue el procedimiento.

Paso 1. La maceta que necesitas, debe tener como mínimo dos litros de capacidad y 15 centímetros de profundidad.

Paso 2. Asegúrate que la maceta tenga orificios en la parte inferior, son importantes para que, ante un exceso de agua, ésta se drene.



Paso 3. Coloca unos cuantos trozos de cerámica en el fondo esto evitará que la tierra se salga por los agujeros

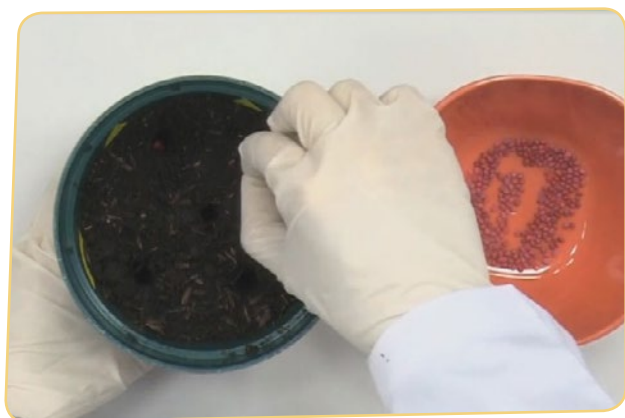


Paso 4. Deposita la tierra abonada y apriétala bien hasta que quede compacta y realiza hoyitos en la tierra con un lápiz



Paso 5. Deposita en cada hoyo de dos a tres semillas de rabanito.

La germinación de la semilla será de 5 a 8 días.



Paso 6. Si germinan todas las semillas sembradas, desecharemos las plantitas más débiles y tan solo dejaremos las más fuertes.



Paso 7. Una vez aparezcan las primeras hojas, colocaremos las macetas en un lugar donde dé el sol, debemos ponerle agua constantemente de manera que la tierra se conserve húmeda.

Actividad 2

- 1 Observa tu semilla de rábano durante 20 días y registra tus observaciones en la siguiente tabla:

Día	*Altura (dedos)	N° hojas	Color	Novedades
1				
4				
8				
12				
16				
20				
24				

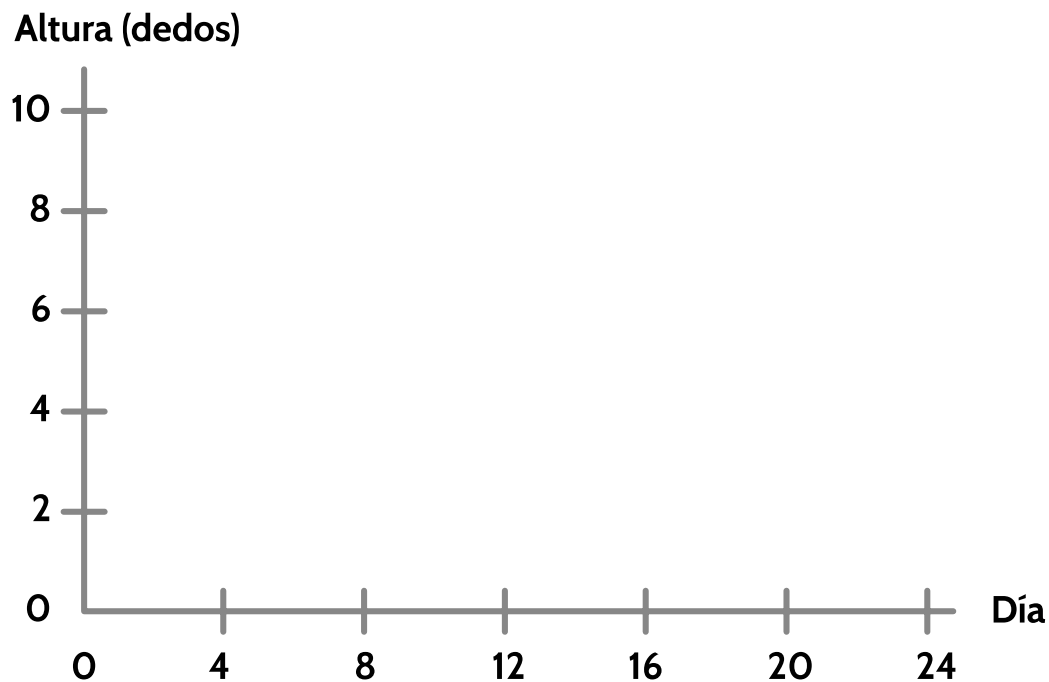


* Utiliza tus dedos para medir el tamaño de tu planta, hazlo de la siguiente manera:

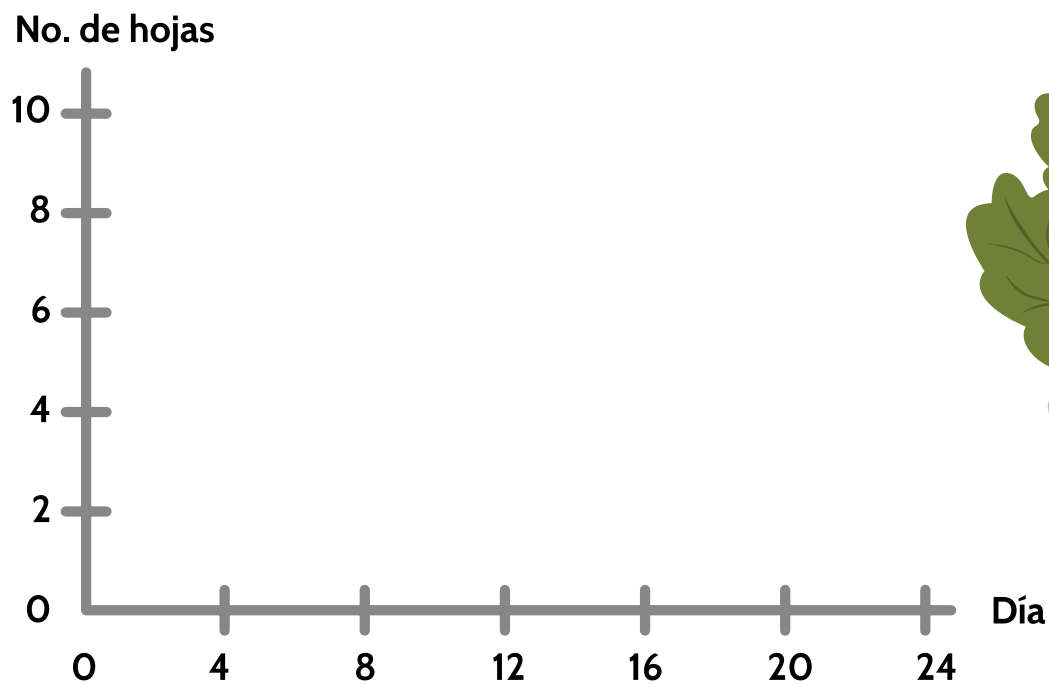
1. El encargado de medir la planta siempre será el mismo estudiante.
2. El estudiante elegido ubica sus dedos índice y medio en posición horizontal.
3. Cuenta el número de dedos desde la base del tallo hasta la parte superior de la planta.

2 Observa el ejemplo propuesto en el recurso interactivo y con ayuda de la tabla y la orientación de tu profesor grafica tus resultados.

- Grafica primero la altura de tu rábano a medida que pasan los días:

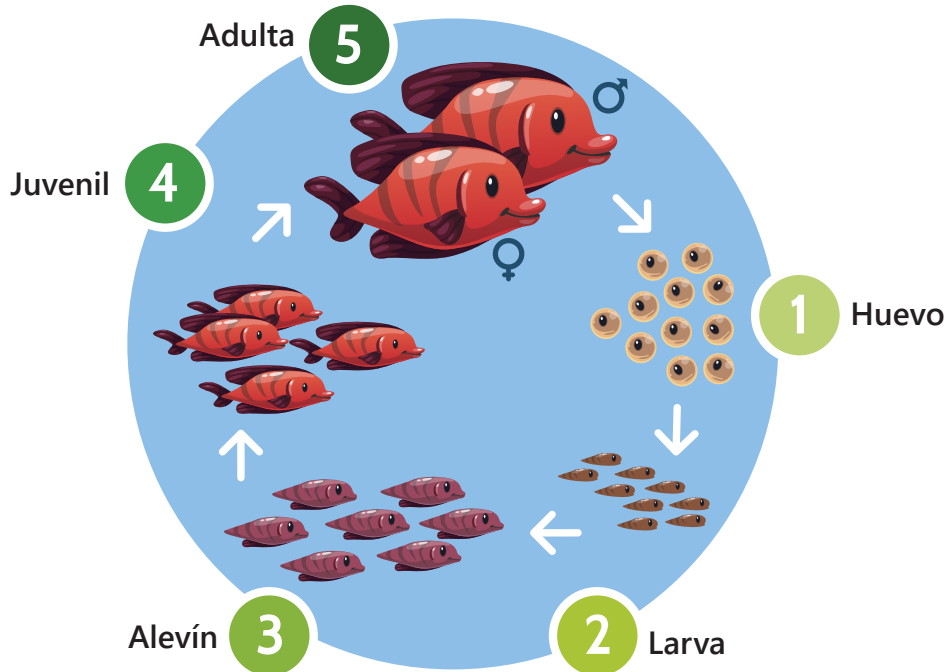


- Grafica primero la altura de tu rábano a medida que pasan los días:



Cambios de un animal con ciclo de vida corto

- 3 Observa la imagen y escribe en los cuadros correspondientes el cambio que se presenta en cada una de las etapas del pez.



1

2

3

4

5

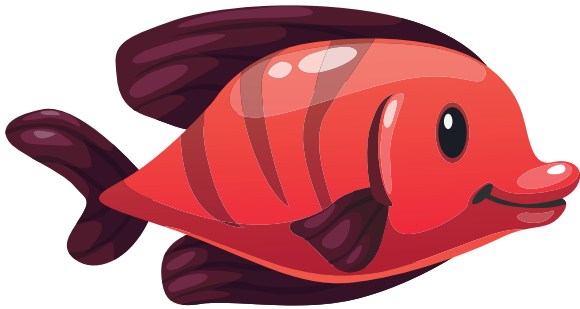


Socialización



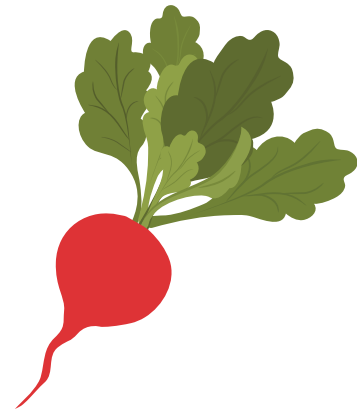
Actividad 3

En las listas, marca con una **x** los cambios que sufre cada organismo a lo largo de su vida.



Pez

- De la semilla germina una raíz.
- Surgen las hojas.
- Sus etapas pueden ser: huevo, larva, juvenil y adulto.
- Aumenta de tamaño.
- En sus primeras fases de desarrollo no se desplazan por sí solos, después sí.
- Cambian durante toda su vida.
- El tallo se hace cada vez más grande.
- El huevo se convierte en larva.



Rábano

- De la semilla germina una raíz.
- Surgen las hojas.
- Sus etapas pueden ser: huevo, larva, juvenil y adulto.
- Aumenta de tamaño.
- En sus primeras fases de desarrollo no se desplazan por sí solos, después sí.
- Cambian durante toda su vida.
- El tallo se hace cada vez más grande.
- El huevo se convierte en larva.

Resumen

Observa el video del recurso interactivo y lee la siguiente información:



Hola, bienvenidos al Jardín botánico, hoy haremos un recorrido para ver los cambios que experimentan algunos seres vivos que viven en este lugar a lo largo de su vida.

Todos los seres vivos en su proceso de desarrollo sufren cambios. La forma y el tamaño por ejemplo, son características que se modifican a lo largo del tiempo en la mayoría de ellos.

Vamos a ver los cambios en el ciclo de vida de algunos de los seres vivos que habitan el Jardín Botánico.



Las plantas por ejemplo sufren diferentes cambios a lo largo de su vida; algunas plantas nacen de una semilla, otras tienen flores o frutos, pero siempre cambia su tamaño y su forma.

Este es el lago, aquí tenemos algunos peces.

Los cambios de los peces a lo largo de su vida son muy evidentes, algunas de sus etapas son: huevos, larvas, juvenil y adulto.





Los seres vivos siempre tienen un ciclo de vida, es decir, siempre pasan por diferentes etapas antes de morir.

¿Recuerdas? Nacen, crecen, la mayoría se reproducen y mueren.

Finalmente este es el gran bosque, aquí hay árboles que viven hace muchos años, y plantas que morirán pronto.

Eso también sucede con los animales, algunos viven por muchos años y otros mueren en poco tiempo.

Recuerda que hay seres vivos que tienen ciclos de vida largos y otros que tienen un ciclo de vida corto.

**Gracias por acompañarme a visitar el Jardín Botánico
espero que hayan aprendido algo nuevo hoy.**

Tarea

Observando semillas.

Necesitan:

- Fruta con semilla
- Lupa
- Fotografía del árbol de donde proviene la fruta que escogiste.

Procedimiento:

1. Observen con lupa las semillas de las frutas que llevaron Dibújenlas en el material del estudiante.
2. Comenten sus fotografías. ¿Qué cambios comunes reconocen en las plantas?
3. Juntos organicen el ciclo de vida de una planta frutal.

