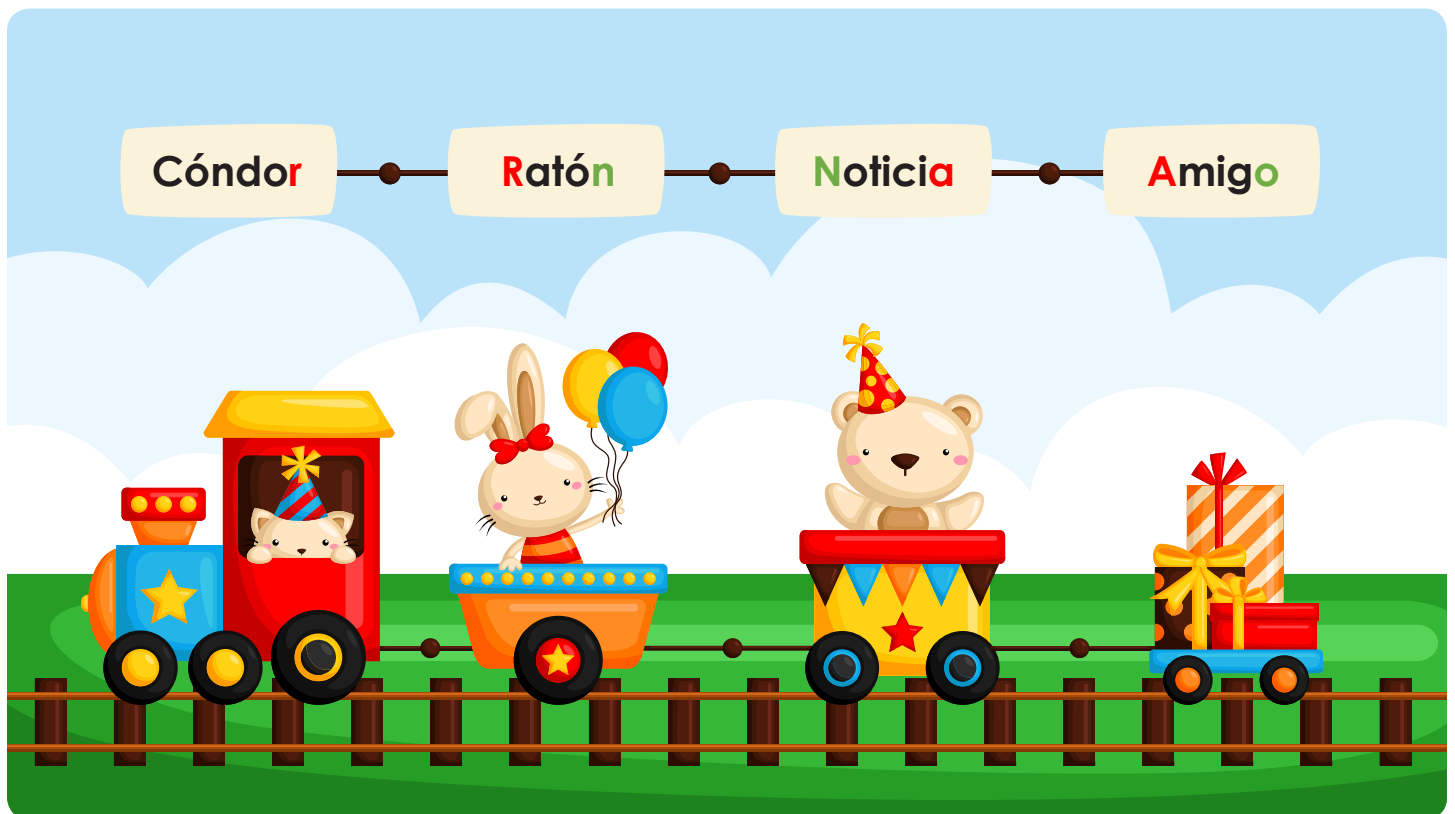


Clase: _____ Nombre: _____

Introducción

Juega con tus compañeros al "Tren de las palabras". Alguien dice una palabra y la siguiente persona debe decir una que comience con la última letra de la palabra anterior.

Observa el siguiente ejemplo:



Objetivos de Aprendizaje

1. El estudiante emplea los elementos que constituyen la comunicación.
2. El estudiante realiza una comunicación eficaz.

Actividad 1

Los elementos de la comunicación

- 1 Observa las transformaciones que tuvo el conejo Carrol gracias al Magnífico Mudini y sus sombreros comunicativos.



- 2 Observa el siguiente esquema para conocer los diferentes elementos que hacen posible la transmisión de información. Luego, lee la explicación de cada uno de estos elementos.

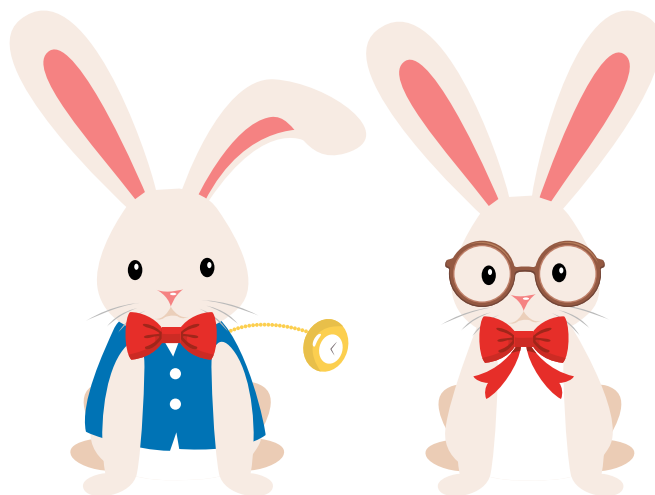


Mensaje

El mensaje es la información que se desea transmitir. Puede ser poca o mucha, sencilla o compleja.

En el show del Magnífico Mudini, se transmitieron dos mensajes:

“¡Zim Zalabín! ¡Carrol es un conejo de gafas y corbatín!” y “Con un reloj y un chaleco para un té una delicia ¡Carrol, ve a buscar a Alicia!”. Es decir, las palabras mágicas que transformaron a Carrol el conejo.



Emisor



El emisor es la persona que envía el mensaje, es decir que transmite una información. Esta persona habla o escribe para enviar el mensaje.

Luis fue el encargado de hacer el papel del emisor en el truco de magia, pues él fue quien le transmitió las palabras mágicas a Paula.

Receptor

Es la persona a la que le llega el mensaje. Esta persona escucha o lee la información para recibirla.

Para el truco del Magnífico Mudini, Paula fue la receptora de la comunicación. Ella recibió el mensaje de las palabras mágicas.



Canal

El canal es el medio que hace posible que la información pase del emisor al receptor.

El canal depende de la manera en la que el emisor envía el mensaje. Si el receptor envía la información oralmente, los canales más adecuados son el teléfono o hablar personalmente. Si el emisor escribe, es necesario tener un canal como el correo o los mensajes de texto.

En el truco de Mudini se utilizaron dos canales: el teléfono y la carta.



3 Observa las siguientes situaciones comunicativas. Luego, completa el párrafo con las palabras de la lista.



Hola, Luis:

Te escribo para avisarte que la próxima semana va a haber otra presentación del Magnífico Mudini en el teatro Juan Tamariz.

Atentamente,

Paula.



el correo

Luis

la presentación de Mudini

Paula

El emisor es , el mensajes es ,
el receptor es y el canal es .



Buenas tardes, señor Mudini. Lo llamo para avisarle que encontramos a Carrol. Estaba tomando el té con una niña y un sombrero loco.



Mudini

el policía

el teléfono

encontraron a Carrol

El emisor es , el mensajes es ,
el receptor es y el canal es .

Actividad 2

Las ideas y el contexto en la comunicación

- 1 Observa las siguientes situaciones. ¿Qué opinas de cada situación? Reflexiona y expresa tus ideas de manera oral.

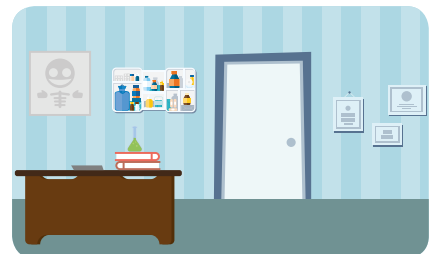
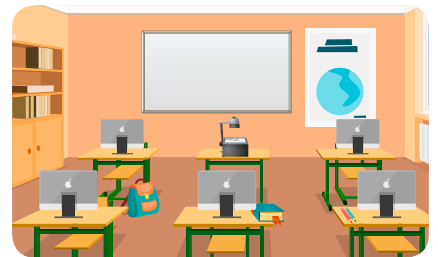


- 2 Une con una línea cada texto con el lugar que le corresponde.

Señora, su hijo debe tomar una pastilla cada 8 horas por tres días. Es importante que complete toda la dosis.

Te propongo una carrera: el que cruce todo el pasamanos en menos tiempo gana.

Buenos días, niños. Hoy vamos a ver las partes del cuento. Para comenzar, les voy a pedir que escriban un cuento sobre unas hormigas.



Socialización

Actividad 3

Lee el texto *Una gota*. Luego, discute con tus compañeros el problema y escriban una solución.

Una gota

¿Te has puesto a pensar toda el agua que se desperdicia con una llave mal cerrada? ¿Crees que una gota de agua es una cantidad muy pequeña? Al principio pareciera que una gota de agua es algo muy pequeño. Pero si no cierras bien la llave, ten por seguro que una gota tras otra hace que se pierda el recurso más importante para el planeta.

Seguramente, en tu casa has escuchado caer las gotas de una llave de tu baño o de la cocina. Suena como el segundero de un reloj: tic, tac, tic, tac. Pues por cada segundo, minuto y hora que pasan se acumula mucha agua. Y si esto pasa en tu casa, ¿te imaginas toda el agua que se acumula sumando la casa de tus vecinos?, ¿las casas de tu barrio?, ¿las casas de tu pueblo o ciudad?, ¿de todo el país?



¿Qué solución tiene el problema?

Resumen

Lee las siguientes definiciones y escribe el elemento de comunicación que se ajusta a cada una.

El receptor

El mensaje

El canal

El emisor

- es el medio que permite transmitir la información.
- es quien recibe el mensaje.
- es la información que se desea transmitir.
- es quien envía el mensaje.

Tarea

Quirbi quiere contarle la historia de *El Defensor* a los niños. Para hacerlo, él dibuja y escribe libros de cómic.

Escribe las partes de la comunicación donde corresponde.

