

Clase: _____ Nombre: _____

Introducción

De acuerdo a lo visto en el recurso digital, responde las siguientes preguntas:



Nombre	Tamaño de la mascota
Nicolás	Grande
Lina	Gigante
Felipe	Enorme
Paola	Alto

a. ¿Por qué Camila no puede hacer la tabla de frecuencia de esta encuesta?

b. De acuerdo al video animado, ¿cuál crees que es la pregunta que Camila debe hacer para realizar la encuesta y obtener mejores resultados?

Objetivos de Aprendizaje

1. El estudiante caracteriza una población a partir de datos cualitativos.
2. El estudiante obtiene datos a partir de encuestas específicas planteadas en torno a preguntas que involucran cualidades.
3. El estudiante agrupa datos que satisfacen una determinada condición.

Actividad 1

Características de los elementos

- 1 Para ayudar a Camila a obtener mejores resultados en su encuesta, ¿qué características podemos identificar del tamaño de la mascota?

- 2 Realiza una encuesta a 10 de tus compañeros para determinar el tamaño de su mascota. Escribe la pregunta con las características de tamaño definidas en la clase y registra los datos en una tabla de frecuencia.

Pregunta:



Conjunto de casas



• ¿Qué cualidad común comparten los elementos de este conjunto?

• ¿Cuáles son las características más apropiadas para diferenciar los elementos del conjunto?

4 Una vez identificada la cualidad y las características para categorizar los elementos del conjunto de casas, escribe la pregunta:

Pregunta:



5 Registra los datos y elabora una tabla de frecuencia.

Tabla de frecuencia			

Actividad 2

Identificando características comunes

De acuerdo a las características dadas por tu docente, escribe o dibuja dentro de cada cuadro los elementos que deben guardarse en la caja:



Característica:

Se deben guardar
los siguientes
elementos:



Característica:

Se deben guardar
los siguientes
elementos:



Característica:

Se deben guardar
los siguientes
elementos:



Característica:

Se deben guardar
los siguientes
elementos:





Socialización



Actividad 3

Elabora una encuesta realizando los siguientes pasos:

- 1 Reúnete en grupos de 3 o 4 estudiantes.
- 2 Elige con ellos un elemento y dos o tres cualidades que tenga ese elemento.

Elemento:

Cualidades:

1.

2.

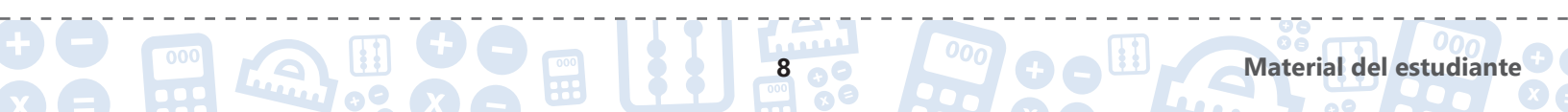
3.

- 3 Realiza una encuesta entre tus compañeros de curso, diferenciando lo que respondieron los niños y lo que respondieron las niñas.

Pregunta:

- 4 Registra los datos en la tabla de frecuencia: Completa los datos escribiendo las características y las respuestas.

Tabla de frecuencia			
Niño			
Niña			



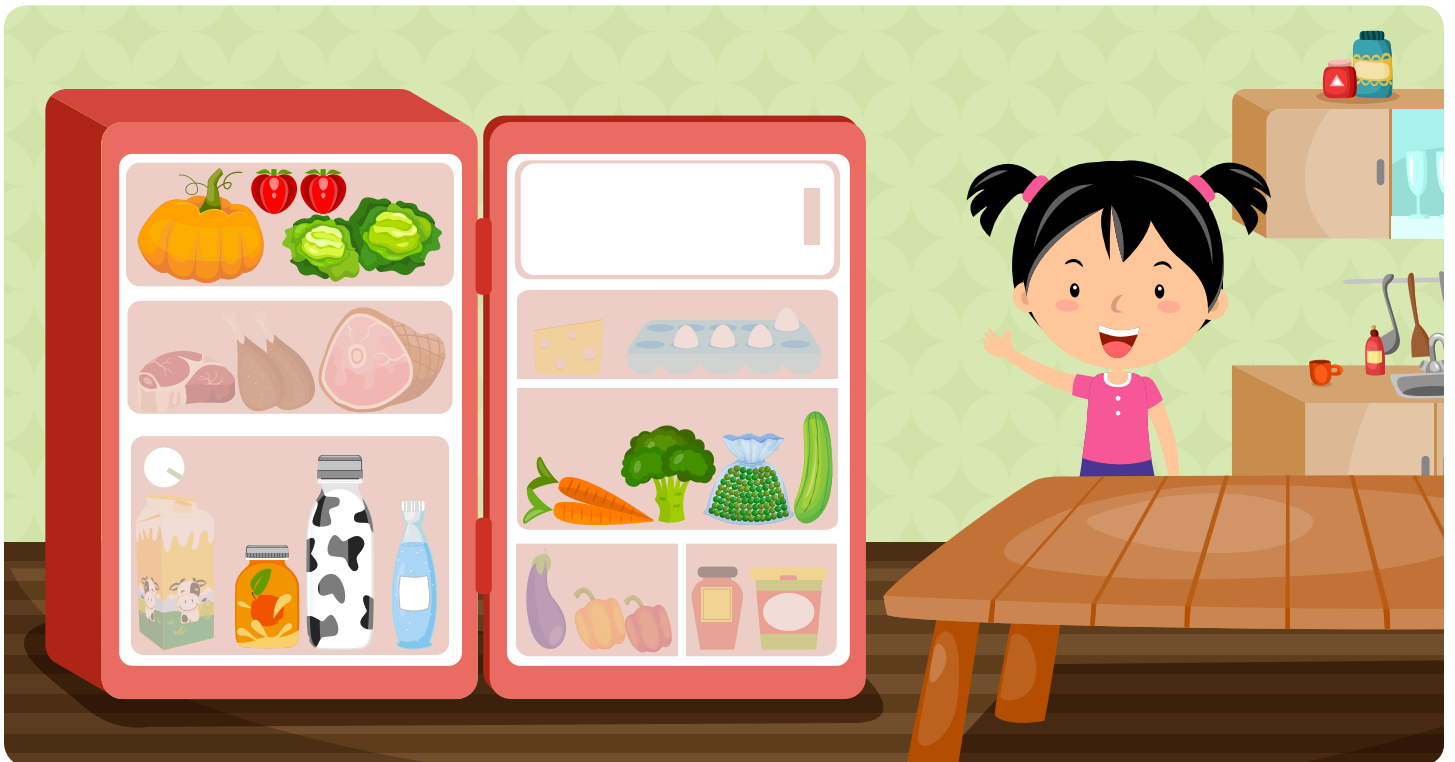
5 Analiza los resultados con ayuda de tu docente.

Resumen

Cuando se tiene un conjunto de elementos podemos encontrar características o cualidades en común y diferentes entre ellos. Es posible categorizar los elementos escribiendo su nombre, cualidades y diferencias. Desarrolla esta actividad identificando la característica que identifica a un conjunto de elementos.

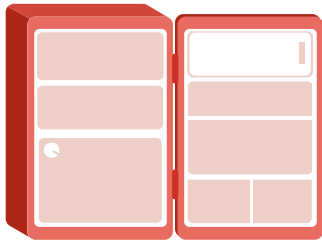
Lee con atención y desarrolla las preguntas, luego compara los resultados con tus compañeros.

En la nevera hay muchos elementos que podemos agrupar de acuerdo a sus características. Colorea la imagen como aparece en el recurso interactivo.



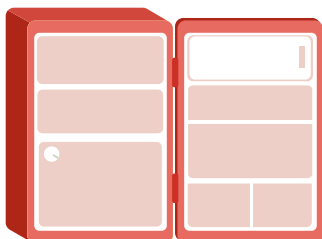
Característica:

Verduras de color **verde**.



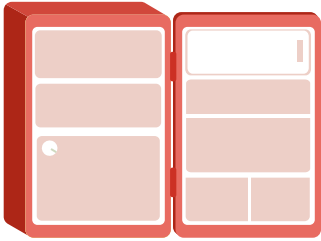
Característica:

Elementos de forma esférica



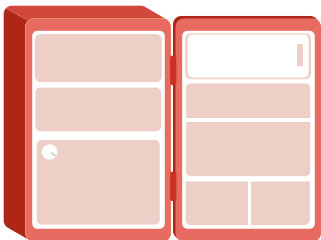
Característica:

Productos líquidos



Característica:

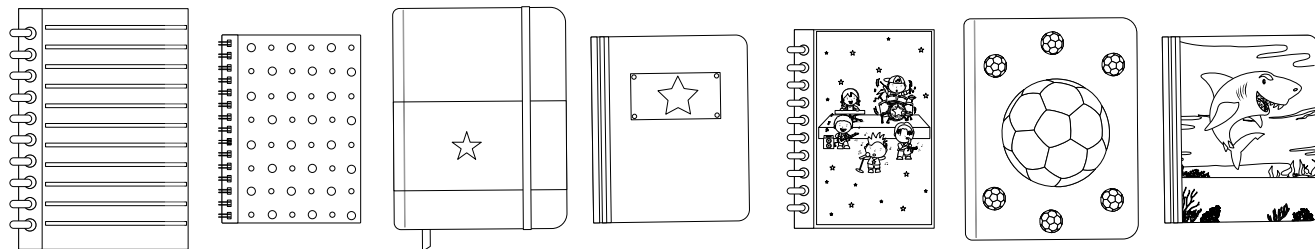
Productos de color **naranja**



2 Observa el conjunto de cuadernos y colorea de acuerdo a las características establecidas.

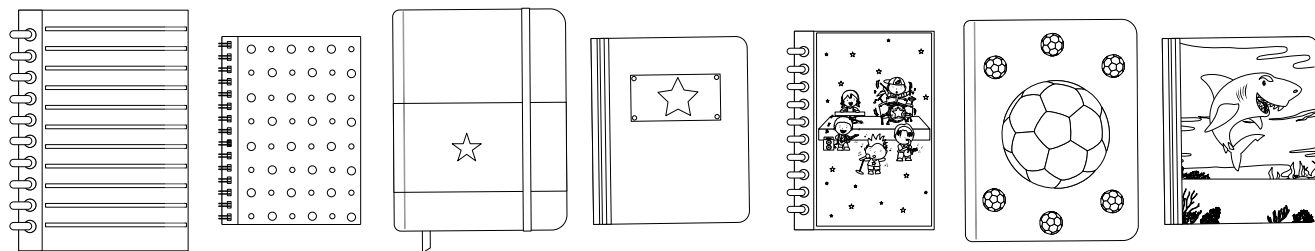
Cualidad: tamaño

Característica: grandes



Cualidad: tipo de carátula

Característica: con imágenes



Cualidad: estructura

Característica: anillados

