

Clase: \_\_\_\_\_ Nombre: \_\_\_\_\_

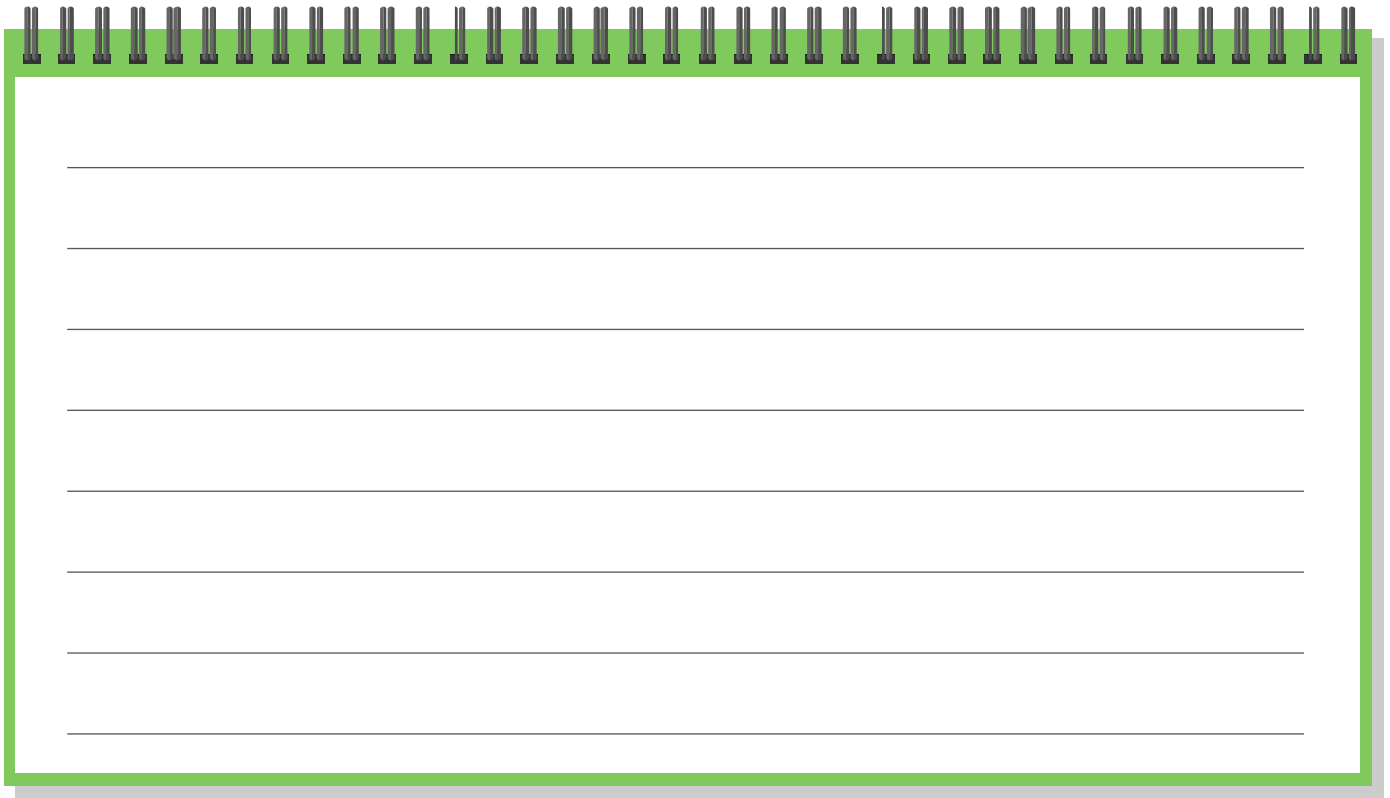
## Introducción

### El paisaje

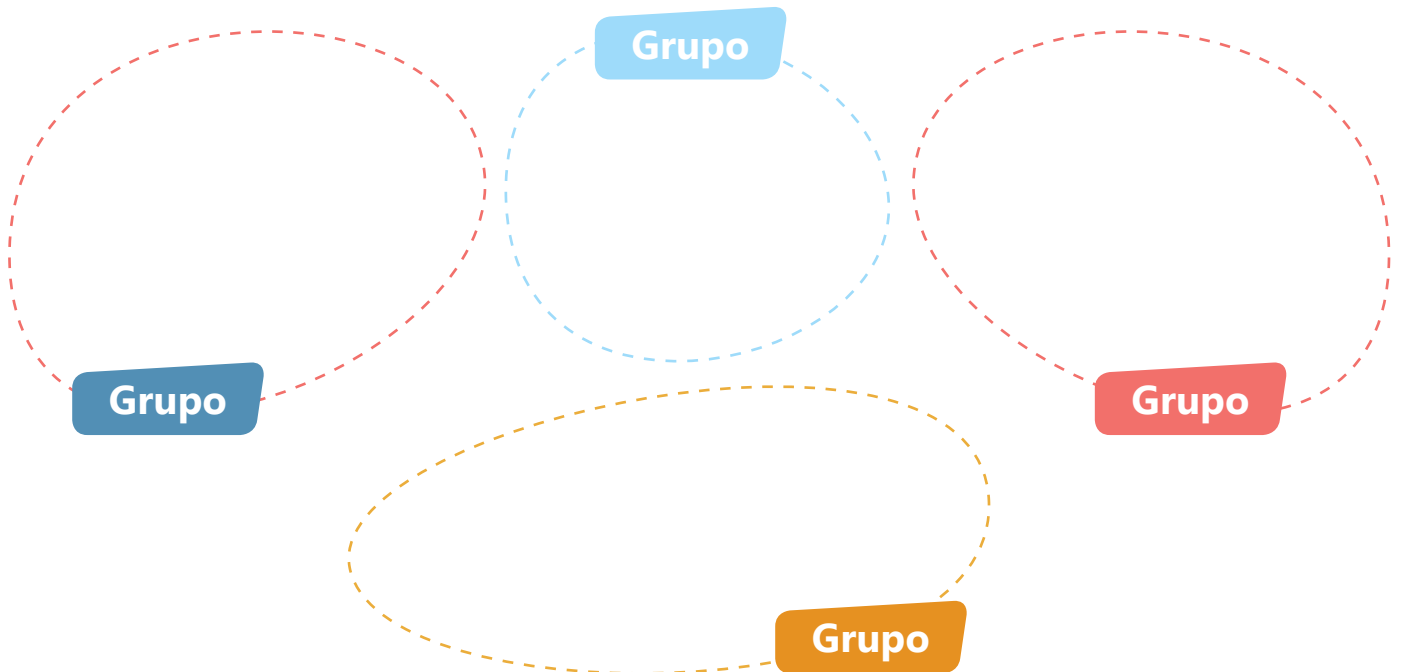
Los estudiantes de tercer año están en una caminata ecológica con la profesora. Observa la secuencia de imágenes y realiza las actividades propuestas.



- a. Haz una lista de los elementos que componen los paisajes que observaste durante el recorrido.



- b. Basado en tu lista, intenta clasificar los elementos que observaste en cuatro grupos. Escríbelos en los círculos correspondientes.



## **Objetivo de Aprendizaje**

1. El estudiante estará en capacidad de diferenciar las características de los elementos del paisaje que permiten agruparlos.

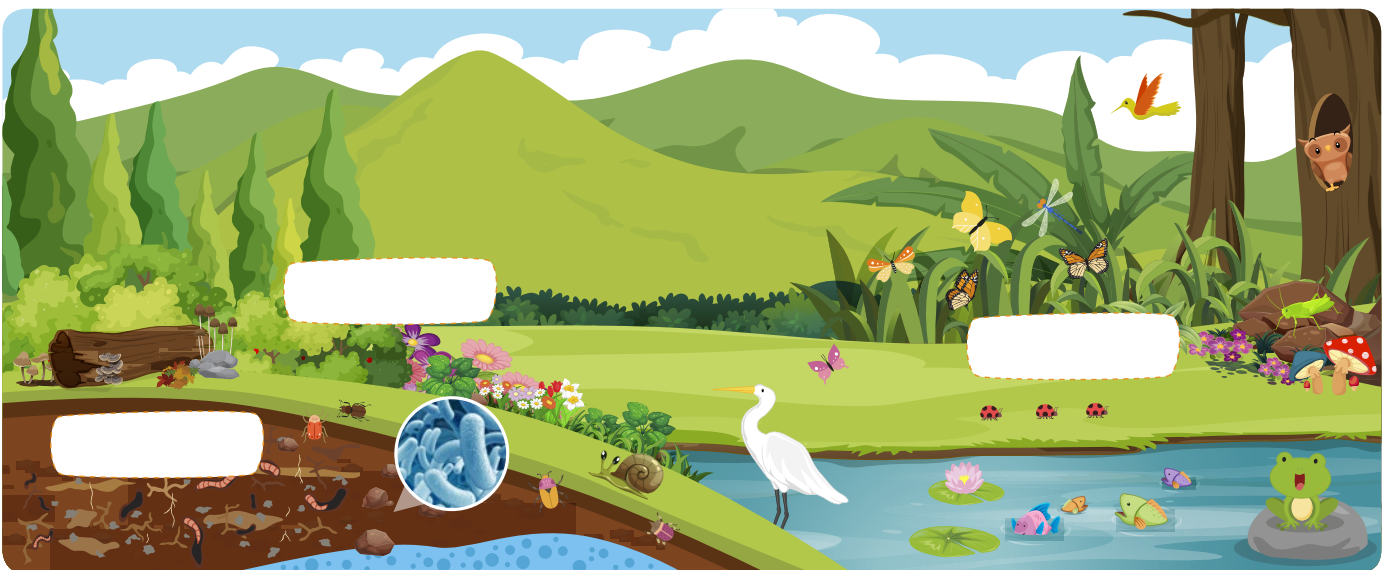
## **Actividad 1**

### **Los componentes del paisaje**

Nuestro paisaje se compone de varios elementos.

- La flora es el conjunto de plantas que encontramos en un lugar. Incluye plantas de diferentes portes como hierbas, arbustos y árboles.
- La fauna es el conjunto de animales que hay en un lugar. Incluye animales tanto domésticos como silvestres.
- El suelo es otros componentes del paisaje. Constituye el hábitat de muchos animales incluidos gusanos, caracoles entre otros. Además está formado por rocas, agua, aire y materia orgánica (plantas y animales muertos en descomposición).

- 1 Escribe en los recuadros el nombre del componente del paisaje correspondiente.



2 Colorea el recuadro que acompaña cada imagen de acuerdo con el componente del paisaje del que hagan parte. Sigue la clave.

Clave


Componentes del Suelo: **Amarillo**    Componentes de la Fauna: **Azul**  
Componentes de la Flora: **Verde**



## Actividad 2

### Agua dulce y agua salada

- 1 Lee la información de la historieta y realiza la actividad.



Como sabes, el 71% de la superficie terrestre, es decir  $\frac{3}{4}$  partes, está formada por agua.

97% (agua salada)

3% (agua dulce)

Del total de agua que encontramos en nuestro planeta, casi toda es agua salada.

Mientras que solo una pequeña parte es agua dulce.

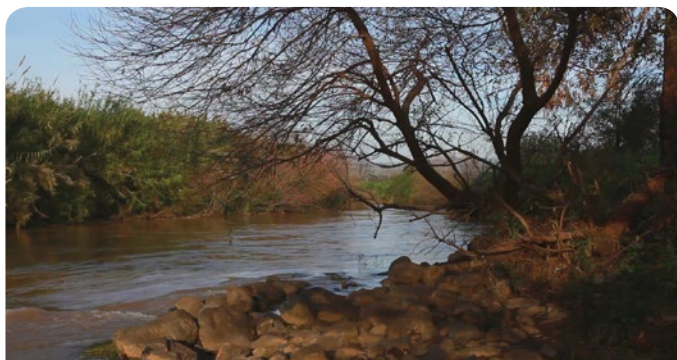
**Agua Dulce:** Se denomina así porque carece de sal y minerales disueltos. Esta se puede encontrar en el paisaje como:



**Agua subterránea:** Se almacena y recircula bajo la superficie terrestre en los acuíferos.

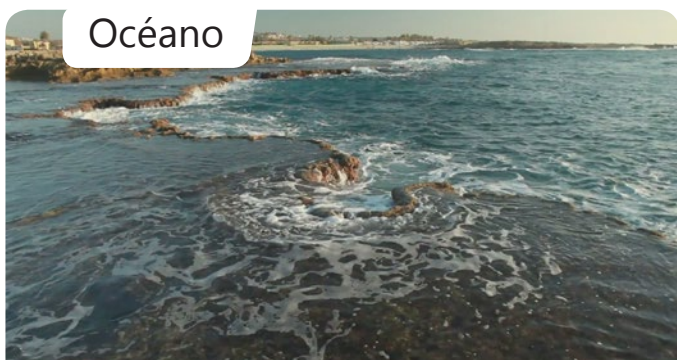


**Glaciares y casquetes polares:** Gruesas capas de hielo, generada por la acumulación y compactación de la nieve.



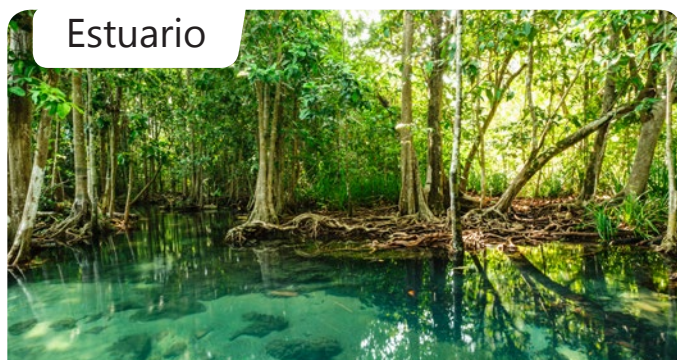
Lagos, arroyos, pantanos, entre otros...

**Agua salada:** Se denomina así porque contiene sales minerales. Se puede encontrar en el paisaje como:



Océano

Los océanos o mares que son grandes extensiones de agua salada en la Tierra.



Estuario

Los estuarios son lugares en los que se mezcla el agua dulce con el agua salada.

2 Realiza la actividad propuesta.

- Inventa una historieta en la que el personaje haga un recorrido por diferentes paisajes que incluyan fuentes de agua dulce y fuentes de agua salada.
- Dibuja cada escena de la historieta en los recuadros.
- En cada escena, dibuja los componentes del paisaje (fauna, flora y suelo).


### Actividad 3

## La clasificación de los seres vivos

En nuestro planeta, existe una gran cantidad de seres vivos. Para estudiarlos, los científicos usan sistemas de clasificación basados en características similares que permiten agruparlos.

Algunas clasificaciones son representadas como un árbol, ya que se cree que todos los organismos de la Tierra tienen un origen común (Figura 1). Los seres vivos están formados por componentes muy pequeños llamados **células**. Algunos tienen solamente una, mientras que otros, tienen muchas. El tipo de célula y otras características, permiten clasificar a los seres vivos en tres grandes grupos llamados **dominios**. Estos son: **Bacteria**, **Archaea** y **Eukarya**.



Figura 1: Sistema de clasificación de los seres vivos.



## • Dominio Bacteria •

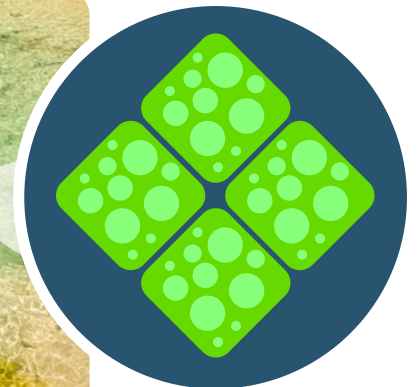
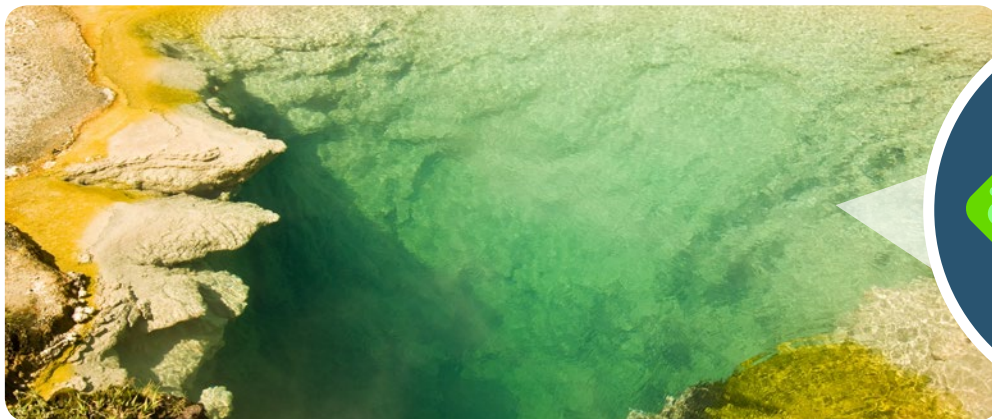
El dominio Bacteria incluye a las bacterias. Estas son organismos microscópicos es decir que no pueden verse a simple vista. Están formados por una sola célula. Viven en ambientes variados: en el agua, en el suelo, en el aire, en cualquier superficie y dentro de otros seres vivos; por ejemplo, en la boca humana, en el estómago y en cualquier sitio que te puedas imaginar (Figura 2).



**Figura 2:** Dominio Bacteria.

## • Dominio Archaea •

El dominio Archaea incluye a las arqueobacterias. También son organismos microscópicos formados por una sola célula. Viven en ambientes extremos, es decir, con mucho calor, mucho frío, mucha sal o mucha acidez (Figura 3).



**Figura 3:** Dominio Archaea.

- 1 Seleccionar en la libreta de campo de Cristóbal las características del grupo que se presenta en cada caso.

## Reino Protista

En este reino se encuentran los seres vivos de difícil clasificación, entre ellos: los **protozoos** y las **algas**. Los **protozoos** tienen una sola célula, son microscópicos, son heterótrofos como los animales y habitan ambientes húmedos o acuáticos, en el suelo o al interior de otros seres vivos (Figura 4).

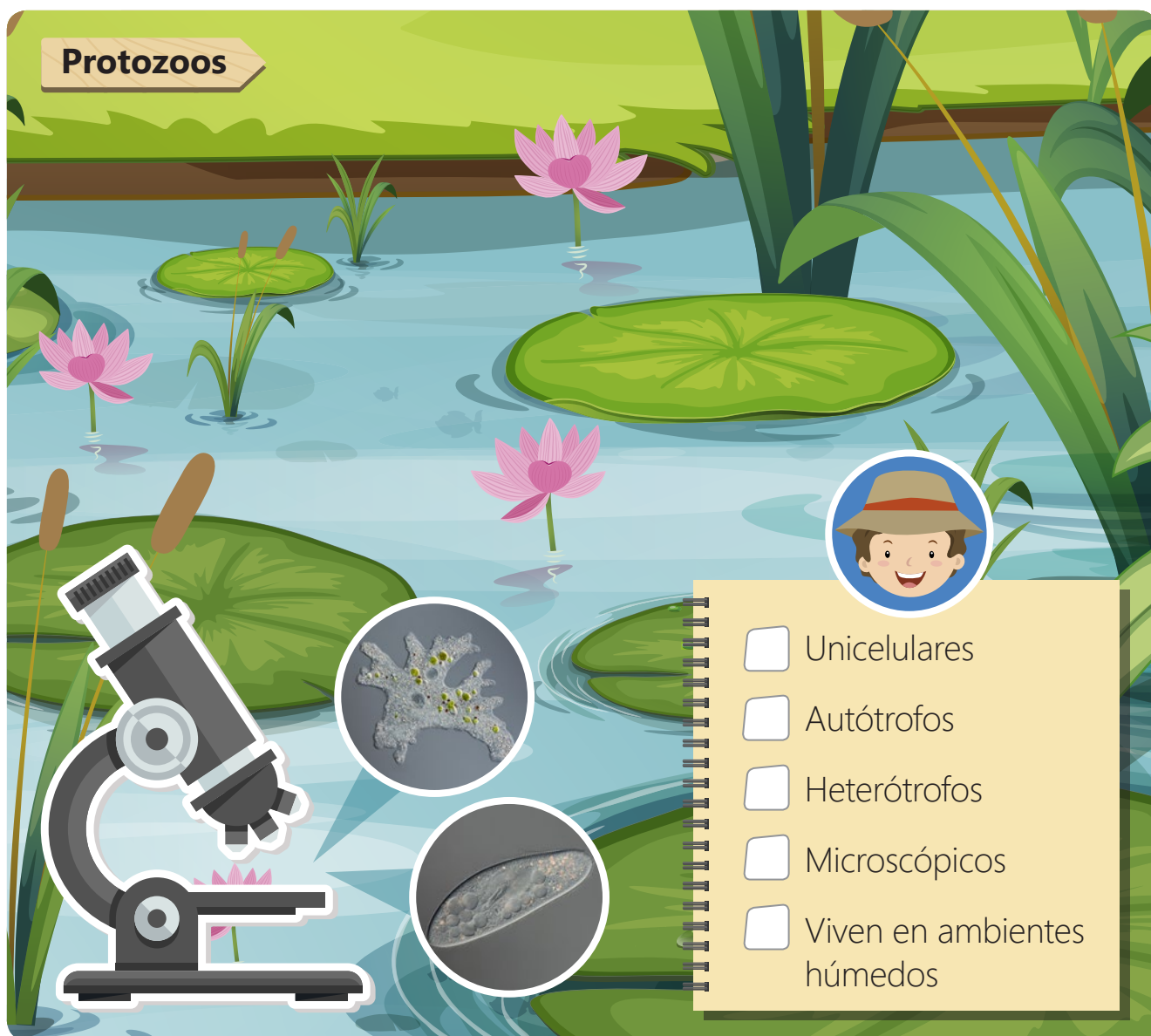


Figura 4: Protozoos vistos al microscopio.

## Algas

Las **algas** son organismos que fabrican su propio alimento, al igual que las plantas. Algunas tienen una sola célula mientras que otras tienen muchas y son visibles a simple vista. Viven en el agua (Figura 5).

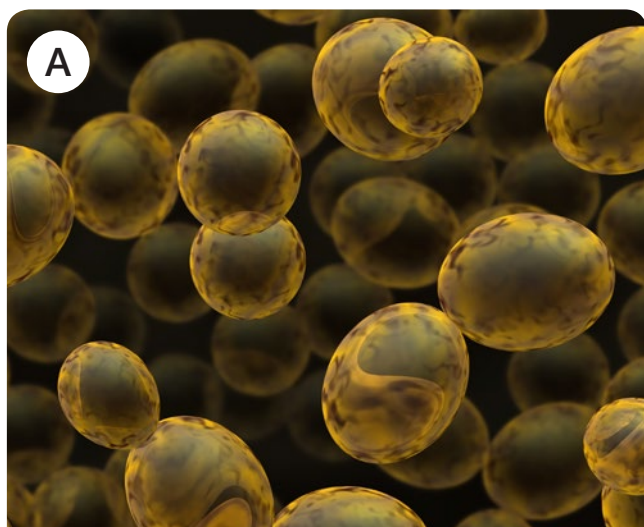


- Microscópicas
- Fabrican su propio alimento
- Heterótrofos
- Pueden verse a simple vista
- Viven en el agua

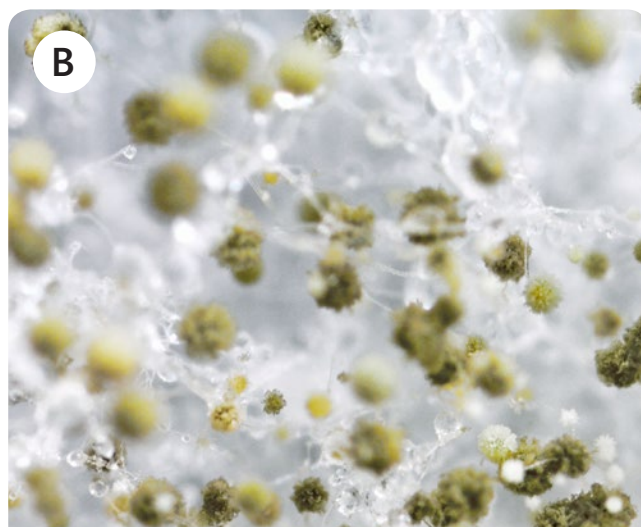
Figura 5: Algas pardas.

## Reino Fungi

A este reino pertenecen los hongos. Pueden ser microscópicos y estar formados por una sola célula, o ser multicelulares y verse a simple vista. Los hongos se alimentan de otros seres vivos. Crecen sobre las frutas, en lugares húmedos y con poca luz o sobre los troncos de los árboles (Figuras 6A, 6B y 6C).



Las **levaduras** con las que se elabora el pan, son diminutas y tienen una célula.



El **moho** que crece sobre la fruta o el pan está formado por varias células.



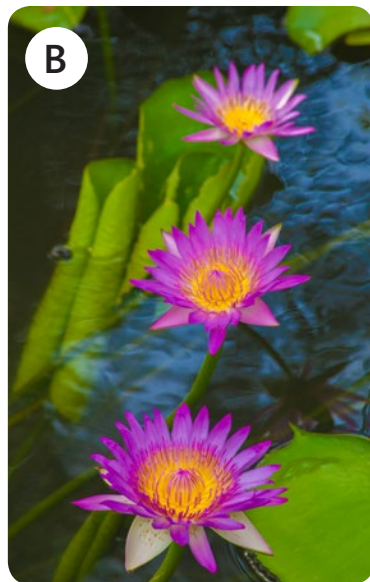
Los hongos con forma de **setas** (sombrija) tienen múltiples células, son de gran tamaño y algunos como los champiñones se usan como alimento.

- Fabrican su propio alimento.
- Heterótrofos.
- Viven en el agua.
- Los mohos y las levaduras hacen parte de este reino.
- Crecen en lugares húmedos y con poca luz.

**Figura 6:** Diferentes tipos de hongos. A. Levaduras. B. Mohos C. Setas.

## Reino Vegetal

Las plantas son organismos que pueden verse a simple vista. Están formados por muchas células y fabrican su alimento mediante fotosíntesis. Viven tanto en el agua como en la tierra (Figura 7).



- Multicelulares
- Fabrican su propio alimento
- Unicelulares
- Heterótrofas
- Viven en el agua y en la tierra

Figura 7: Diferentes tipos de plantas. A. Terrestre B. Acuática.

## Reino Animal

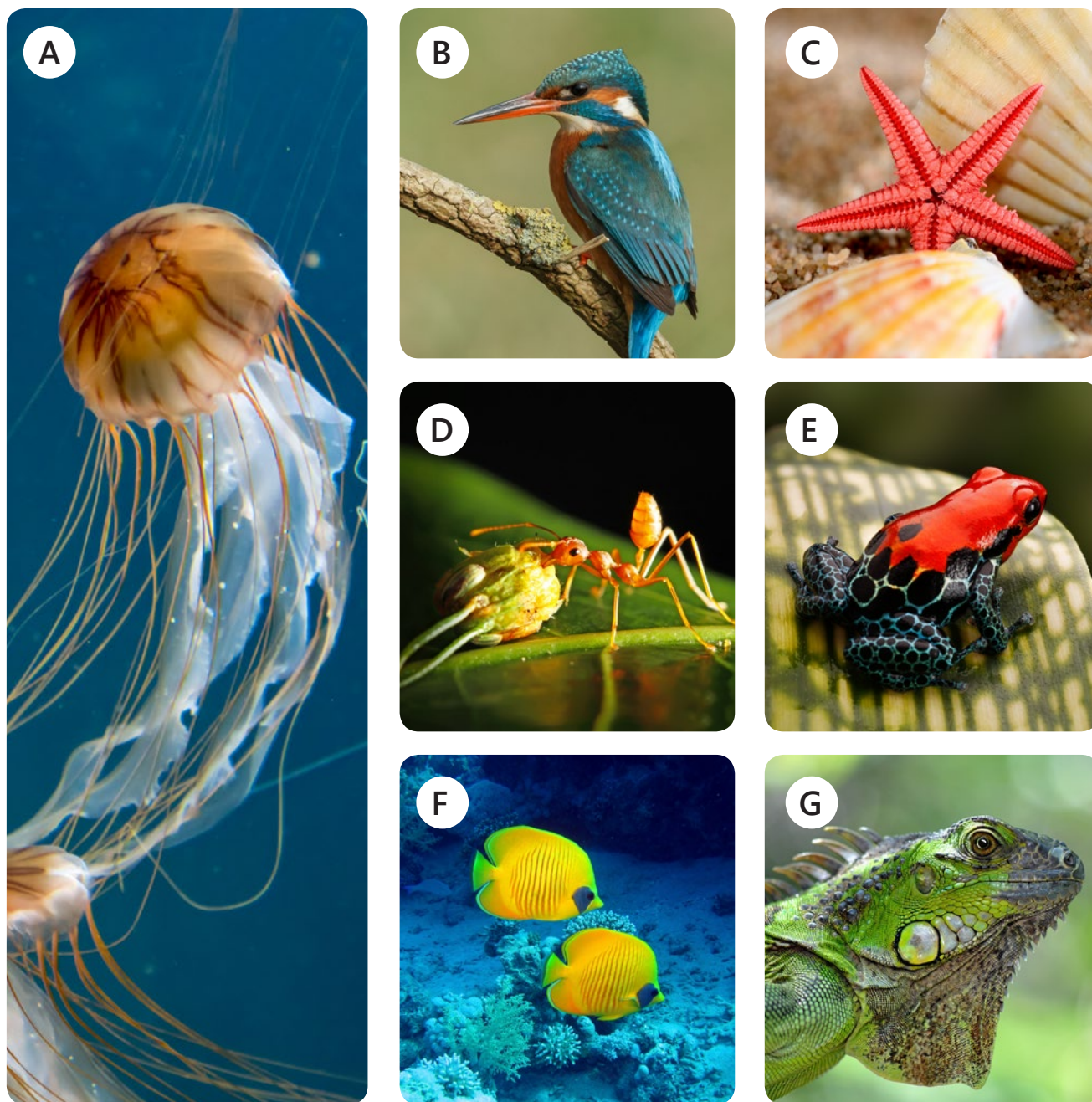
Los animales son multicelulares, se alimentan de otros seres vivos y se desplazan de un lugar a otro.



- Microscópicos
- Fabrican su propio alimento
- Heterótrofos
- Pueden verse a simple vista
- Se desplazan

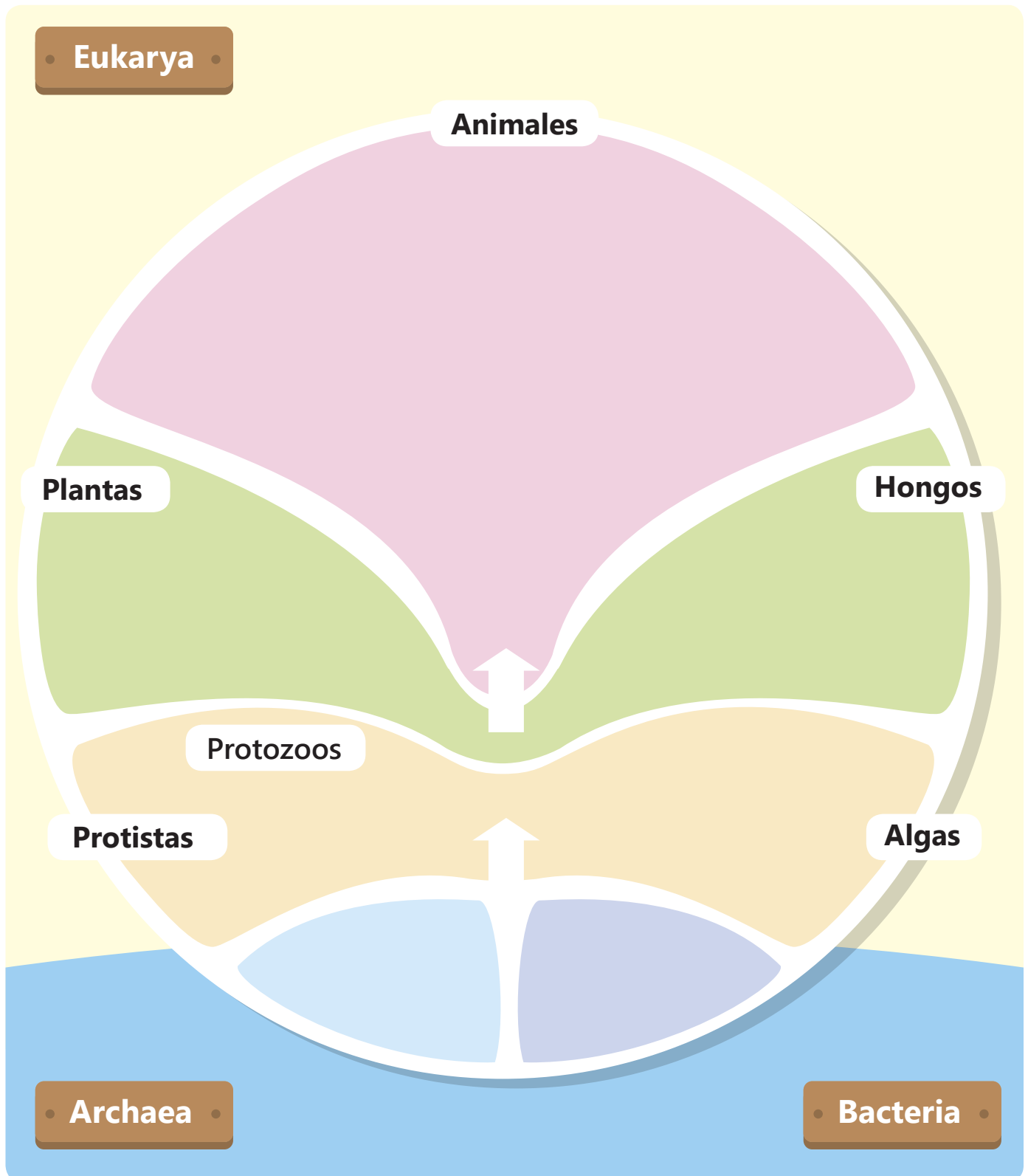
Figura 8: Osos polares pertenecientes al reino animal.

Los animales son un grupo muy diverso. Incluyen varios grupos. Algunos no poseen esqueleto como las medusas, las estrellas de mar y los insectos (figuras 9 A, C y D). Otros poseen esqueleto interno como las aves, las ranas, los peces y las iguanas (figura 9 B, E, F y G).



**Figura 9:** Diferentes animales vertebrados e invertebrados. A. Medusa. B. Ave. C. Estrella de mar. D. Hormiga. E. Rana. F. Peces. G. Iguana.

- 2 Cristóbal y los demás estudiantes de tercero, fueron a una salida de campo. Durante esta, encontraron diferentes organismos. Recorta los que se muestran en el anexo 1 y pégalos en el lugar correspondiente del siguiente esquema.



## Socialización

### Actividad 4

Los elementos del paisaje también pueden clasificarse de acuerdo con el uso que les da el ser humano. De los recursos naturales el ser humano obtiene alimento, medicamentos, materias primas entre otros. Observa algunos ejemplos.



Muchas frutas se obtienen de diferentes especies de árboles.



La lana obtenida de las ovejas sirve para elaborar ropa.



La madera empleada para la construcción de mesas, sillas, entre otros, es obtenida de árboles maderables.



En grupos realicen lo siguiente:

- Investiga sobre el uso que se le puede dar al elemento del paisaje asignado, lo expones y con tus compañeros completas la tabla.

Uso	Componente del paisaje	Elemento
Alimento		
Construcción		
Vestuario		
Medicamentos		
Otro		



## Resumen

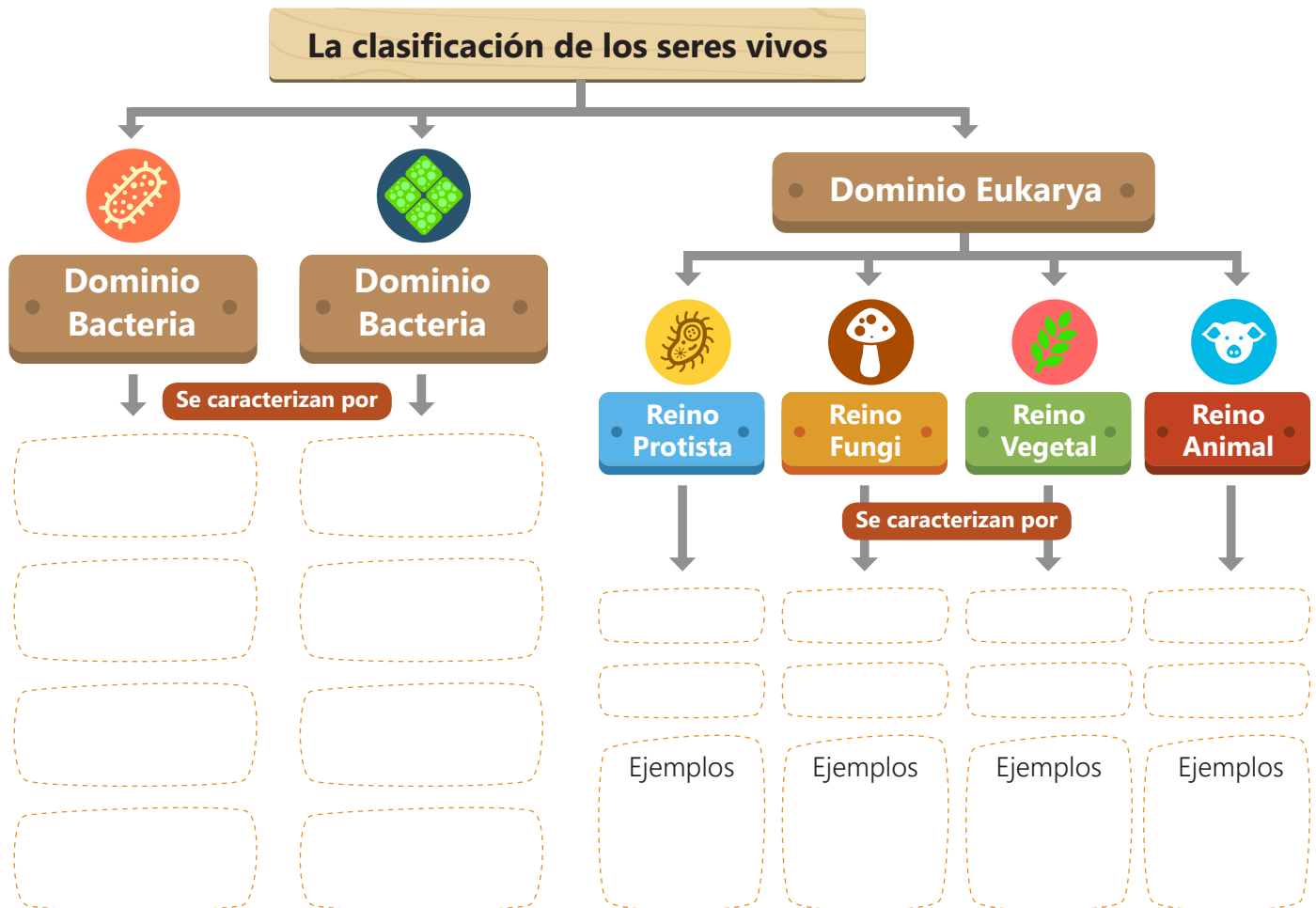
- 1 Observa la imagen y realiza las actividades.



2 Teniendo en cuenta el paisaje anterior, completa la tabla.

Elemento del paisaje	Componentes	Usos
Fauna		
Flora		
Suelo		

3 Completa los espacios en blanco y obtén el resumen del tema.





## Tarea

En casa resuelve:

Identifica los siguientes aspectos del paisaje del lugar en el que vives:

1. Componentes de la flora, la fauna y el suelo.
2. Forma en la que se presenta el agua dulce y el agua salada.
3. Seres vivos presentes (agruparlos en los diferentes dominios y reinos).
4. Uso de los recursos en su población.
5. Realiza un dibujo en el espacio que encuentras al final de este material.



 Anexo 1

